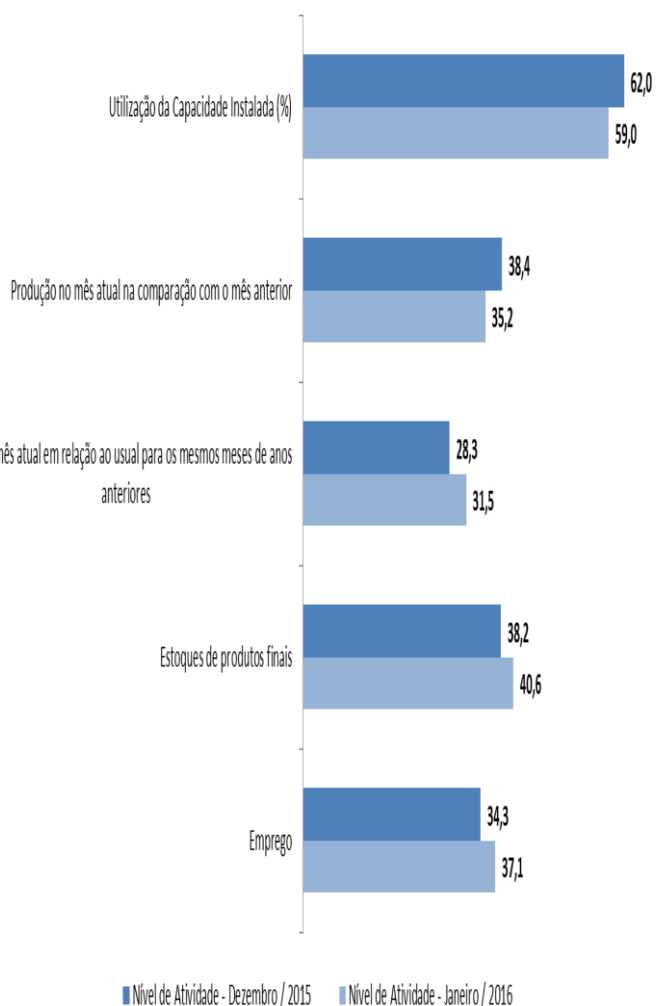


Produção atinge menor nível em oito meses

Nível de Atividade Industrial (Janeiro de 2016)



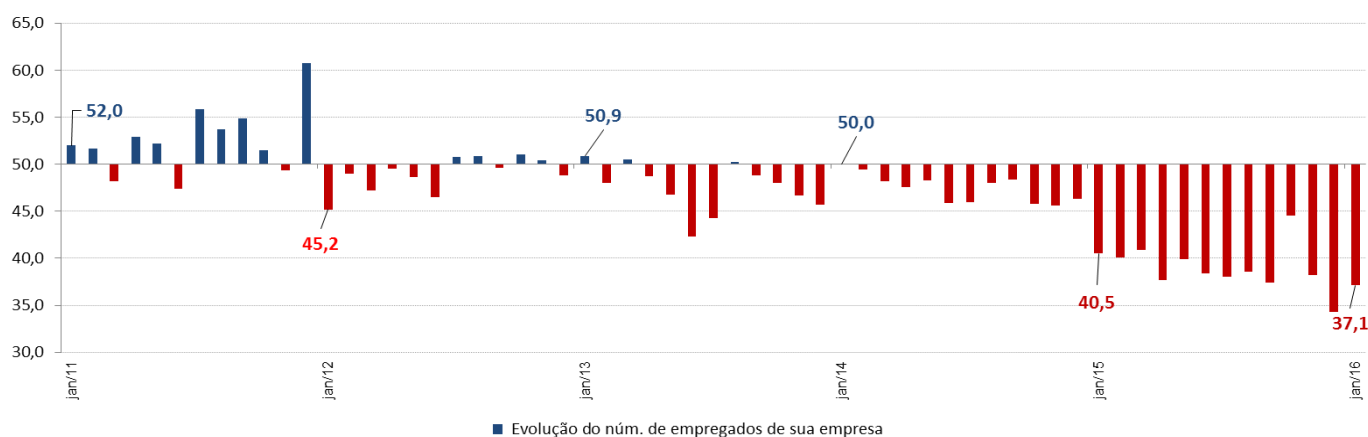
O índice de evolução da produção alcançou **35,2 pontos em janeiro** e ficou 3,2 p.p. abaixo do resultado de dezembro/2015. Esse é o menor do indicador em oito meses. Em relação à média histórica, o índice registrou recuo de 12,7 pontos.

O indicador de evolução do número de empregos na indústria alcançou **37,1 pontos em janeiro**. Embora superior ao observado em dezembro (2015), o índice ficou abaixo da linha divisória dos 50 pontos, o que revela queda do emprego.

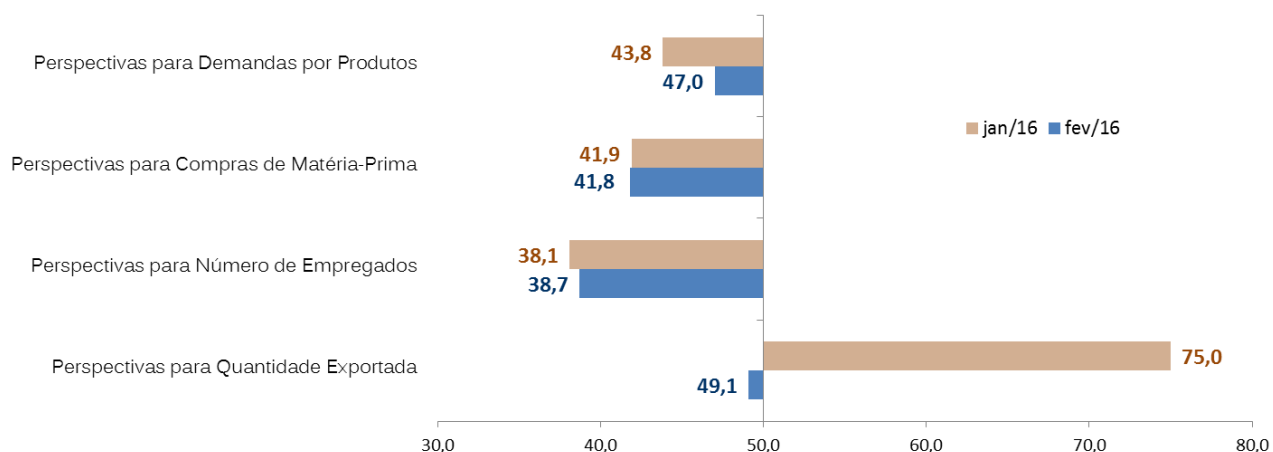
O índice médio de Utilização da Capacidade Instalada (UCI) alcançou **59% em janeiro frente aos 62% registrados em dezembro**, recuo de 3 pontos percentuais. Esse resultado ficou abaixo do padrão usual para o período, considerando-se o desempenho do indicador de **UCI efetiva-usual, que alcançou 31,5 pontos em janeiro**.

O índice de evolução dos estoques finais situou-se em **40,6 pontos em janeiro**, registrando aumento de 2,4 p.p. em relação ao mês de dezembro. Esse movimento indica que a queda dos estoques de produtos finais foi menos disseminada.

Gráfico: Evolução do Número de Empregados



Expectativas para os próximos seis meses – Fevereiro/2016



Após dois meses consecutivos com expectativas positivas, o indicador para quantidade exportada passou a sinalizar queda. Em fevereiro, o indicador alcançou 49,1 pontos frente aos 75,0 pontos registrado em janeiro. Indicadores abaixo dos 50 pontos sinalizam expectativas pessimistas.

Com isso, o empresariado do DF projeta um cenário de queda de atividade para os próximos seis meses. Todos os indicadores se situaram abaixo da linha divisória dos 50 pontos.

Os dados são da pesquisa realizada pela Federação das Indústrias do DF (Fibra), em parceria com a Confederação Nacional da Indústria (CNI), coletados no período de 1º a 18 de fevereiro de 2016.

Nota Importante: Os Indicadores da Sondagem Industrial variam no intervalo de 0 a 100. Valores acima de 50 indicam evolução positiva, estoque acima do planejado ou utilização da capacidade instalada acima do usual. Para informações metodológicas, consulte o site da CNI acessando <http://www.cni.org.br/portal>.