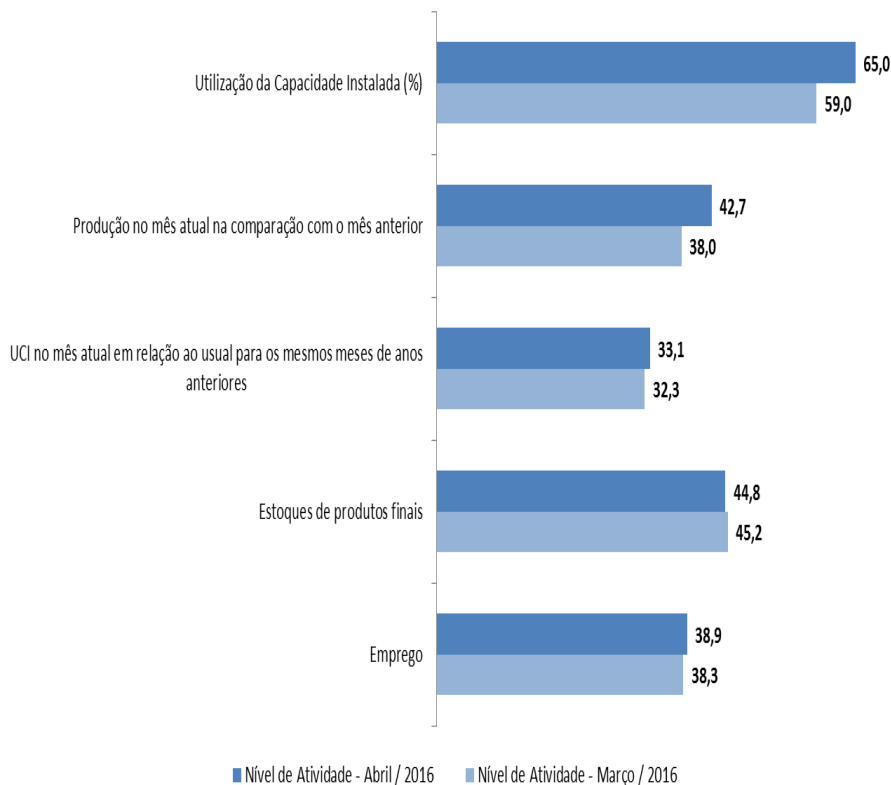


Queda menos intensa da atividade

Nível de Atividade Industrial (Abril de 2016)



Em abril, a indústria brasileira registrou queda menos intensa nos indicadores de UCI e de produção segundo dados da Sondagem Industrial do DF.

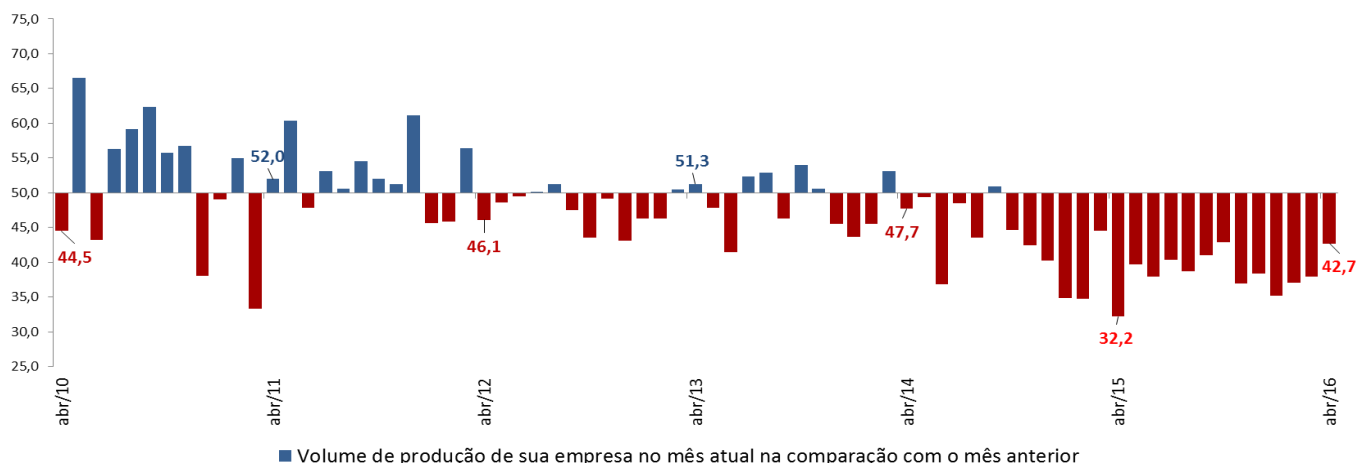
A Utilização da Capacidade Instalada (UCI) ficou em 65% em abril. O percentual é 6 p.p. maior que o registrado em março/16 e em abril do ano passado.

A diminuição da ociosidade é decorrente da queda menos intensa da produção. **Em abril, o índice de evolução da produção alcançou 42,7 pontos** ante 38,0 pontos alcançados em março. Na comparação com abril/15, houve expansão de 10,5 p.p.

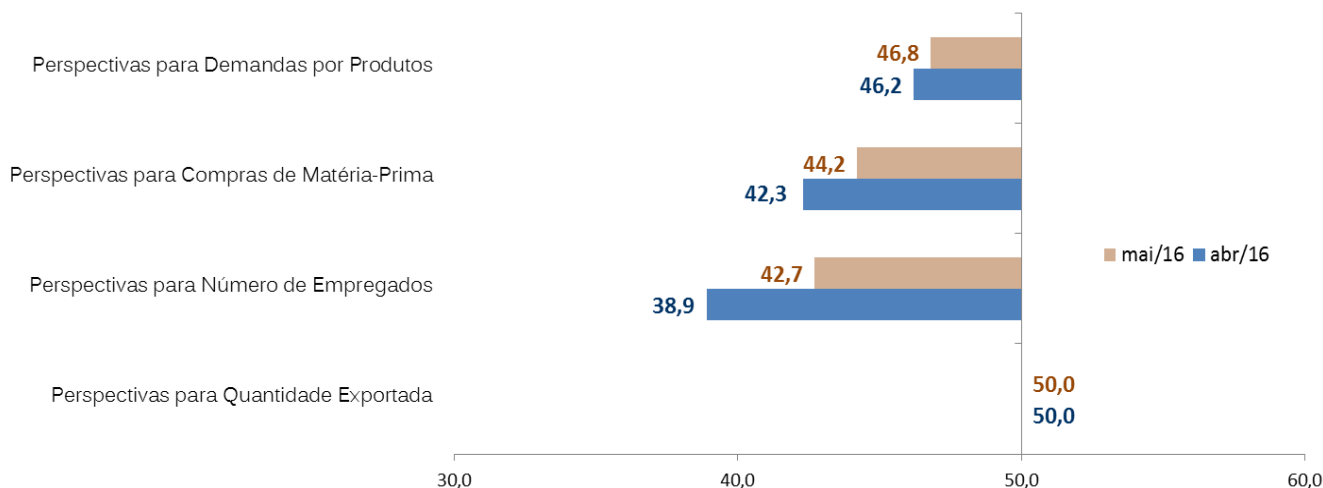
O índice de evolução do emprego industrial alcançou 38,9 pontos em abril, praticamente estável na comparação com o mês de março (38,3 p.p.).

Os estoques de produtos finais permanecem ajustados. **O índice de evolução dos estoques finais situou-se em 44,8 pontos em abril** ante 45,2 pontos alcançados em março.

Gráfico: Evolução do volume de Produção



Expectativas para os próximos seis meses – Maio/2016



Os participantes da Sondagem demonstram perspectivas menos negativas para os próximos seis meses. A única exceção é o indicador de perspectivas para quantidade exportada. Em maio, o indicador se manteve em 50,0 pontos, revelando estabilidade pelo segundo mês consecutivo.

Os dados são da pesquisa realizada pela Federação das Indústrias do DF (Fibra), em parceria com a Confederação Nacional da Indústria (CNI), coletados no período de 02 a 12 de maio de 2016.

Nota Importante: Os Indicadores da Sondagem Industrial variam no intervalo de 0 a 100. Valores acima de 50 indicam evolução positiva, estoque acima do planejado ou utilização da capacidade instalada acima do usual. Para informações metodológicas, consulte o site da CNI acessando <http://www.cni.org.br/portal>.

EXPEDIENTE: **SONDAGEM INDUSTRIAL DO DF** | Ano XV, n° 95, Abril de 2016 | Publicação da Federação das Indústrias do DF | Assessoria de Pesquisa e Estudos Técnicos – Coordenação: Diones Cerqueira | Análise: Diones Cerqueira e Leila Daniella Ferreira | Núcleo de Estudos Técnicos do IEL DF: Alonço Moreira, Monica Ferreira. Estagiários: Gabriela Melo e Wilker Cesar | E-mail: copete@sistemafibra.org.br | Telefones: (61) 3362-6053 ou (61)3362-6098 | É permitida a reprodução desde que citada a fonte | Visite nosso site: www.sistemafibra.org.br