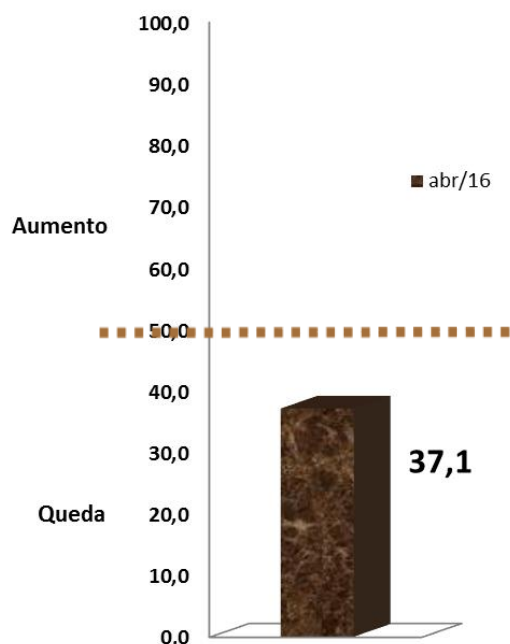


Nível de atividade reduz ritmo de queda

Indicador de Nível de Atividade



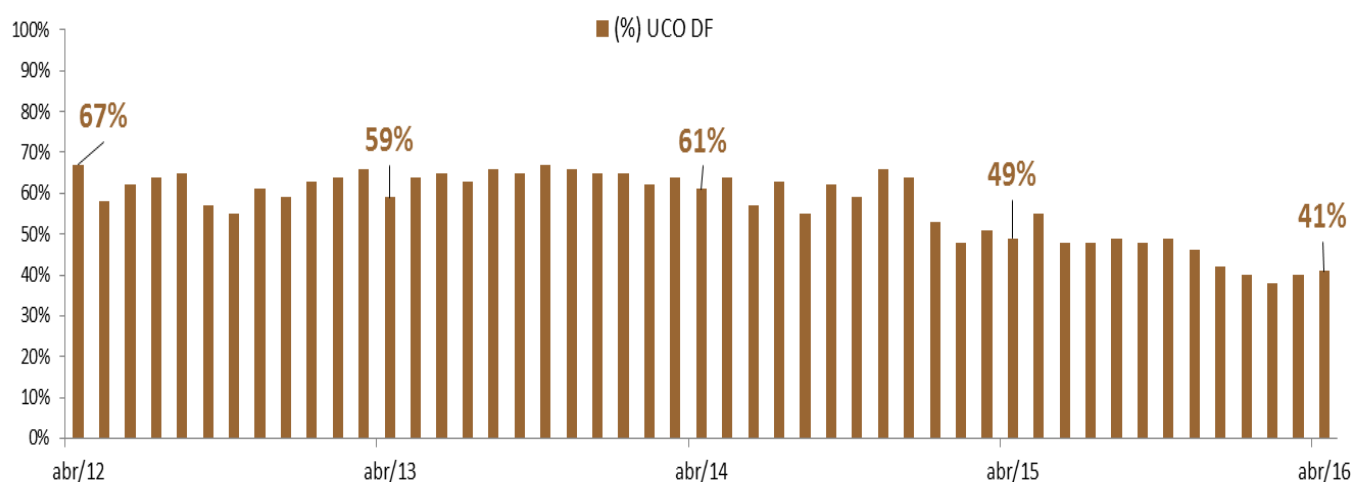
Os dados da Sondagem da Construção do DF de abril mostram que o setor continua a enfrentar dificuldades, embora as quedas registradas nos indicadores tenham sido menos intensas e disseminadas. Para os próximos seis meses, o pessimismo ainda persiste entre os entrevistados do setor. Cabe destacar que o cenário da indústria da construção mantém-se adverso, pois todos os indicadores estão distantes da linha divisória dos 50 pontos.

O índice de evolução do nível de atividade atual comparado ao mês anterior passou de 33,9 pontos em março para **37,1 pontos em abril**, indicando que a queda da atividade foi menos disseminada na comparação com o mês anterior.

O aumento do nível de atividade refletiu no aumento do **uso da capacidade de operação (UCO)**, que passou de 40% em março para **41% em abril**. Contudo, o **indicador de evolução do nível de atividade efetivo em relação ao usual** situou-se em **26,4 pontos**, o que indica que a atividade está abaixo do usual para o mês.

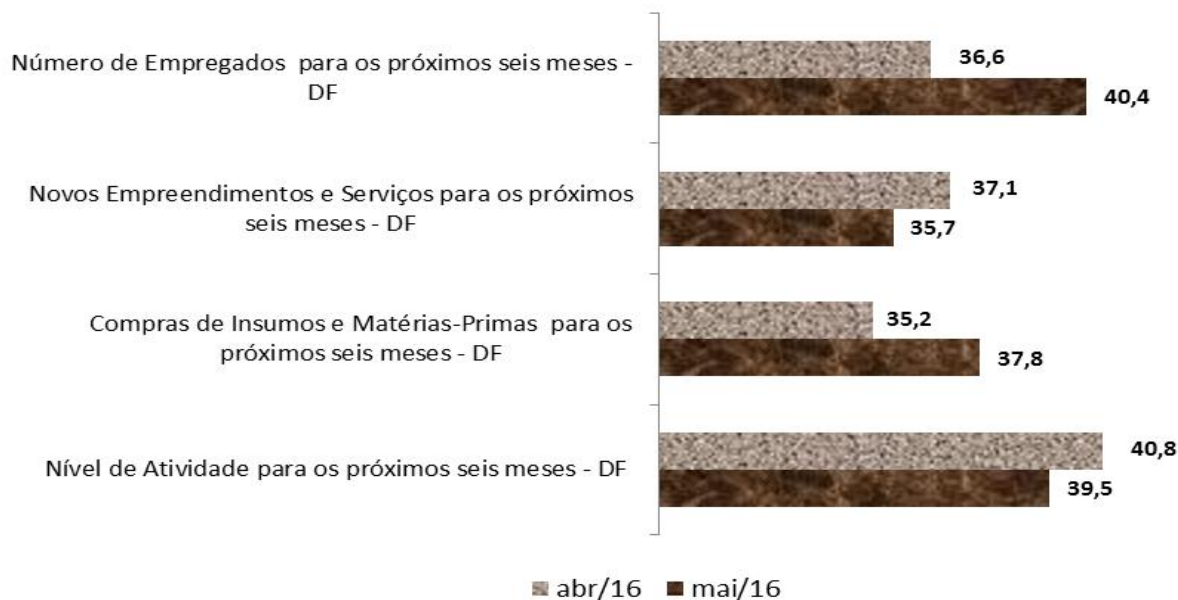
A queda menos intensa da atividade refletiu também na quantidade de empregados. O **indicador do número de empregados** passou de 36,7 pontos em março para **38,3 pontos em abril**, sinalizando que a queda do emprego foi menos disseminada.

Gráfico: Utilização da Capacidade Operacional (UCO) - %



INDICADORES DE EXPECTATIVAS

(próximos seis meses a partir de Maio de 2016)



Para os próximos seis meses houve uma redução no pessimismo em relação ao emprego e compras de insumos e matérias-primas. Contudo, o pessimismo em relação ao nível de atividade e aos novos empreendimentos aumentou.

Os dados são da pesquisa realizada pela Fibra, em parceria com a Confederação Nacional da Indústria (CNI), no período de 02 a 12 de maio de 2016.

Observação: Os Indicadores da Sondagem da Indústria da Construção variam no intervalo de 0 a 100 pontos. Para informações metodológicas, consulte o site da CNI acessando <http://www.cni.org.br/portal>.

EXPEDIENTE: SONDAGEM INDÚSTRIA DA CONSTRUÇÃO DO DF | Ano VII, n° 04, Abril de 2016 |
| Publicação da Federação das Indústrias do DF | E-mail: copete@sistemafibra.org.br |
Assessoria de Pesquisas e Estudos Técnicos – Coordenador: Diones Cerqueira | Análise: Leila Daniella Ferreira e Diones Cerqueira |
Núcleo de Estudos e Pesquisas do IEL: Alonso Moreira, Monica Ferreira, Arthur Moraes e Gabriela Melo (estagiários) |
Telefones: (61) 3362-6153 ou (61)3362-6098 | É permitida a reprodução desde que citada a fonte. |
Visite nosso site: www.sistemafibra.org.br