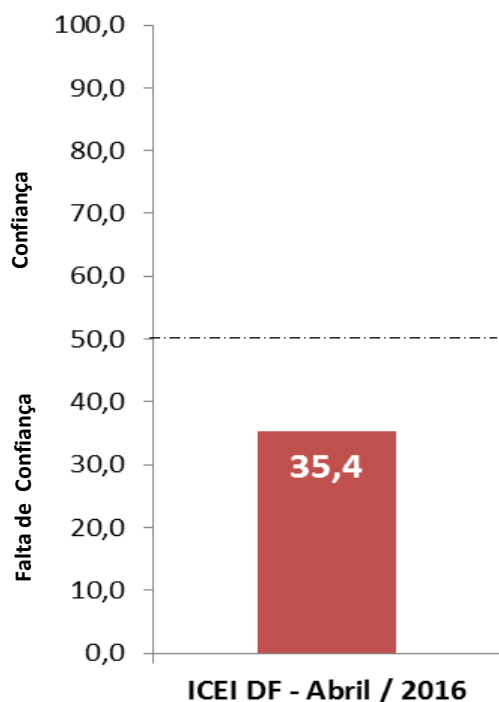


Condições atuais pioram

Variação em pontos do ICEI/DF



O Índice de Confiança do Empresário Industrial do DF (ICEI DF) situou-se em 35,4 pontos em abril, registrando recuo de 2,2 p.p. frente ao mês de março. Todos os componentes do índice registraram recuos em relação ao mês de março. Esse resultado revela que a falta de confiança está mais disseminada e intensa pela indústria local. O índice está 14,6 pontos abaixo da linha divisória dos 50 pontos.

Essa piora do ICEI DF foi puxada, principalmente, pelo componente “Condições Atuais”, que registrou um forte recuo de 4,4 p.p. em abril frente ao mês de março.

O Indicador de Condições Atuais alcançou 24,1 pontos em abril. A piora do indicador foi puxada, em especial, pela deterioração do índice de condições atuais da empresa.

O Indicador de Expectativas alcançou 41,1 pontos em abril, recuo de 1,1 ponto em relação ao mês de março.

Em relação ao índice nacional, o ICEI DF situa-se abaixo do patamar das demais capitais da Federação (36,2 pontos) segundo os dados da pesquisa nacional da CNI.

A pesquisa do ICEI DF é realizada pela Federação das Indústrias do DF (Fibra), em parceria com a Confederação Nacional da Indústria (CNI), no período de 1º a 13 de abril de 2016.

Componentes do ICEI DF

ICEI DF	mar/16	abr/16
	ICEI DF	37,6
Condições atuais	28,5	24,1
Economia Brasileira	19,4	16,6
Economia do DF	21,1	19,0
Empresa	32,7	27,2
Expectativa	42,2	41,1
Economia Brasileira	34,7	33,7
Economia do DF	36,6	34,3
Empresa	45,7	44,6

Gráfico: ICEI/DF (índices)

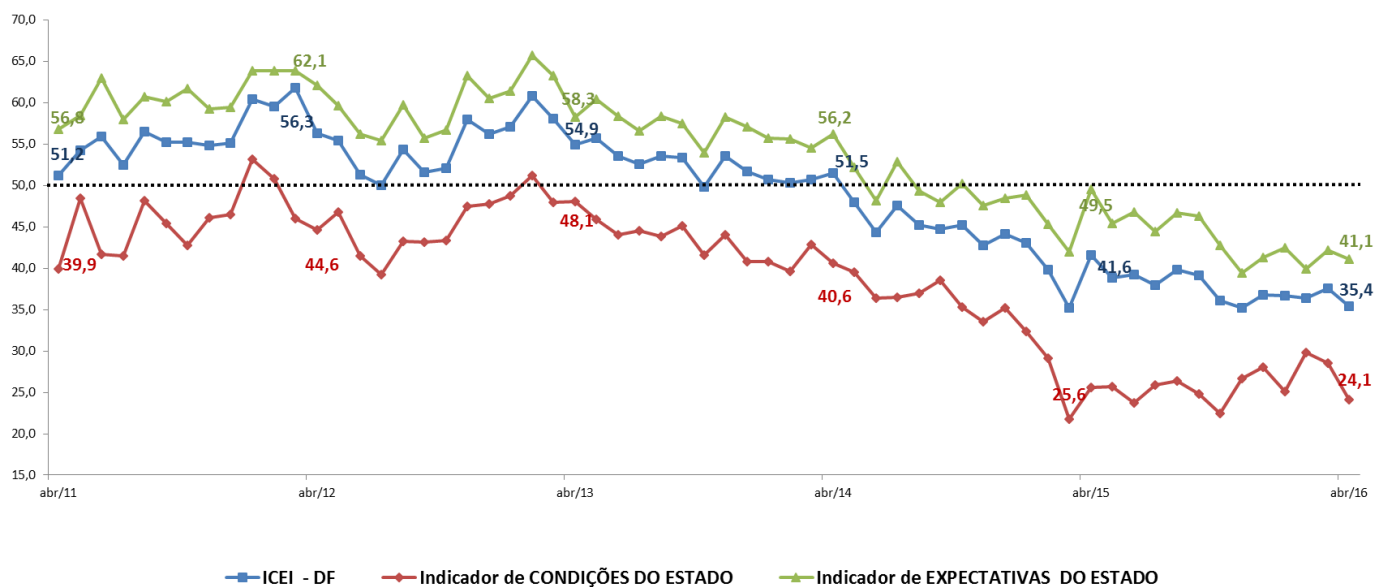
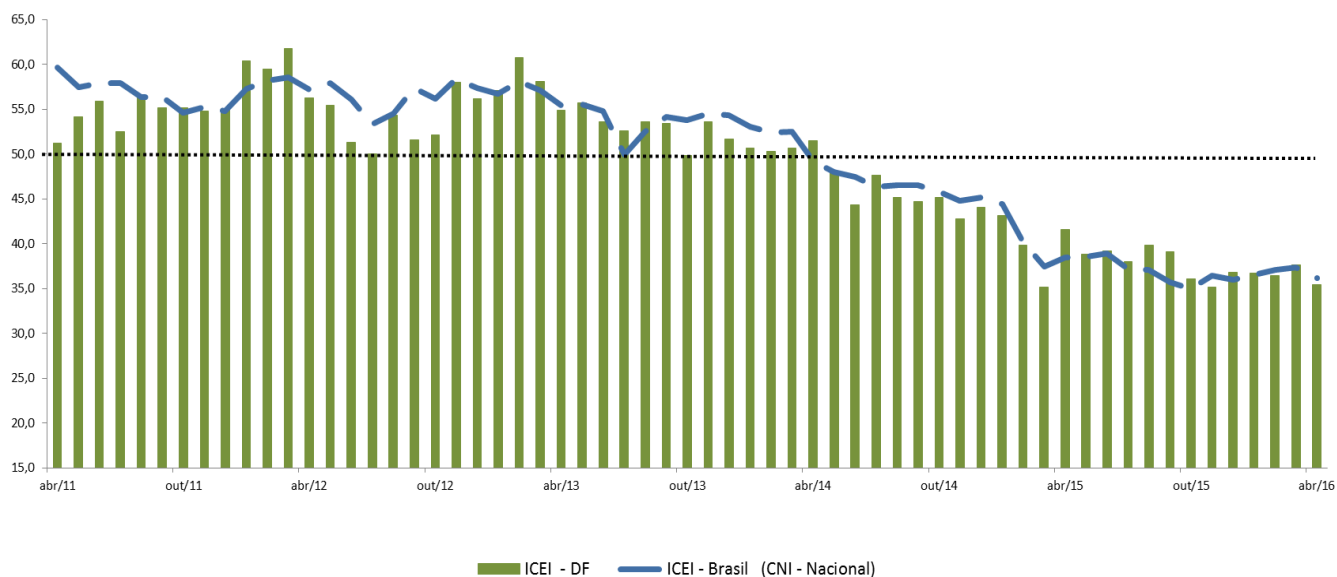


Gráfico: ICEI DF x ICEI Brasil (índices)

ICEI DF x ICEI Brasil



EXPEDIENTE: ICEI DF | Ano VII, nº 04, Abril de 2016 | Publicação da Federação das Indústrias do DF |
Assessoria de Pesquisa e Estudos Técnicos – Coordenação: Diones Cerqueira | Análise: Diones Cerqueira e Leila Daniella Ferreira |
Núcleo de Estudos e Pesquisas do IEL: Alonço Moreira, Monica Ferreira. Estagiários: Gabriela Melo e Wilker Cesar |
E-mail: copete@sistemafibra.org.br | Telefones: (61) 3362-6101 ou (61)3362-6098 | É permitida a reprodução desde que citada a fonte |