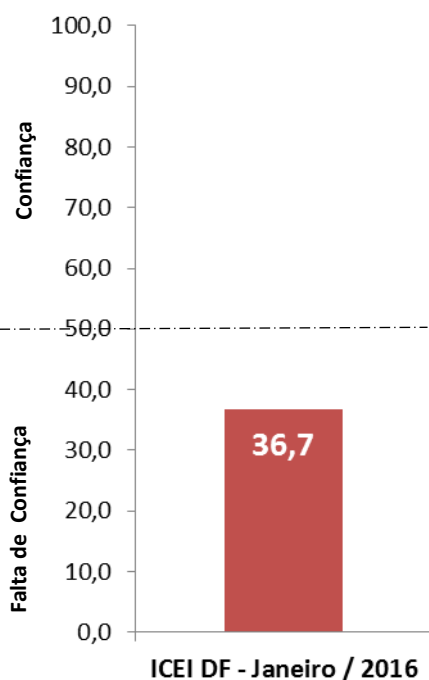


Para 2016, o empresário industrial demonstra falta de confiança

Variação em pontos do ICEI/DF



O Índice de Confiança do Empresário Industrial do DF (ICEI DF) situou-se em **36,7 pontos em janeiro**, recuo de 0,1 ponto frente ao mês anterior, resultado que mostra certa estabilidade. Esse posicionamento do ICEI DF neste início de ano, bem abaixo da linha divisória dos 50 pontos, reflete a falta de confiança dos empresários no cenário de curto prazo. Em relação à média histórica dos últimos cinco anos (50,1 pontos), o índice registrou recuo de 13,4 pontos. Comparativamente a janeiro de 2015 houve queda de 6,4 p.p.

É o que revela a pesquisa realizada pela Federação das Indústrias do DF (Fibra), em parceria com a Confederação Nacional da Indústria (CNI), no período de 4 a 13 de janeiro de 2016.

O Indicador de Condições Atuais alcançou **25,1 pontos em janeiro**. Em relação ao mês de dezembro, todos os índices desse componente registraram recuo. Já em relação à média histórica, os componentes se distanciaram ainda mais da linha divisória dos 50 pontos, revelando o quanto está disseminada a falta de confiança no meio empresarial.

ICEI DF	Componentes do ICEI DF	
	dez/15	jan/16
ICEI DF	36,8	36,7
Condições atuais	28,0	25,1
Economia Brasileira	19,3	17,4
Economia do DF	21,2	19,2
Empresa	31,1	28,5
Expectativa	41,3	42,5
Economia Brasileira	31,3	33,4
Economia do DF	33,1	35,5
Empresa	45,3	46,6

O Indicador de Expectativas alcançou **42,5 pontos em janeiro**. Embora seus componentes tenham apresentado aumentos na comparação com dezembro, todos os índices permanecem distantes da linha divisória dos 50 pontos, o que demonstra um cenário com falta de confiança em relação às expectativas.

Em relação ao índice nacional, o ICEI DF situa-se praticamente no mesmo patamar das demais capitais da Federação (36,5 pontos) segundo os dados da pesquisa nacional da CNI.

ÍNDICE DE CONFIANÇA DO EMPRESÁRIO INDUSTRIAL DO DF – ICEI DF

ASSESSORIA ECONÔMICA
Ano VII, nº 01, Janeiro de 2016

FIBRA
Distrito Federal

Gráfico: ICEI/DF (índices)

ICEI DF

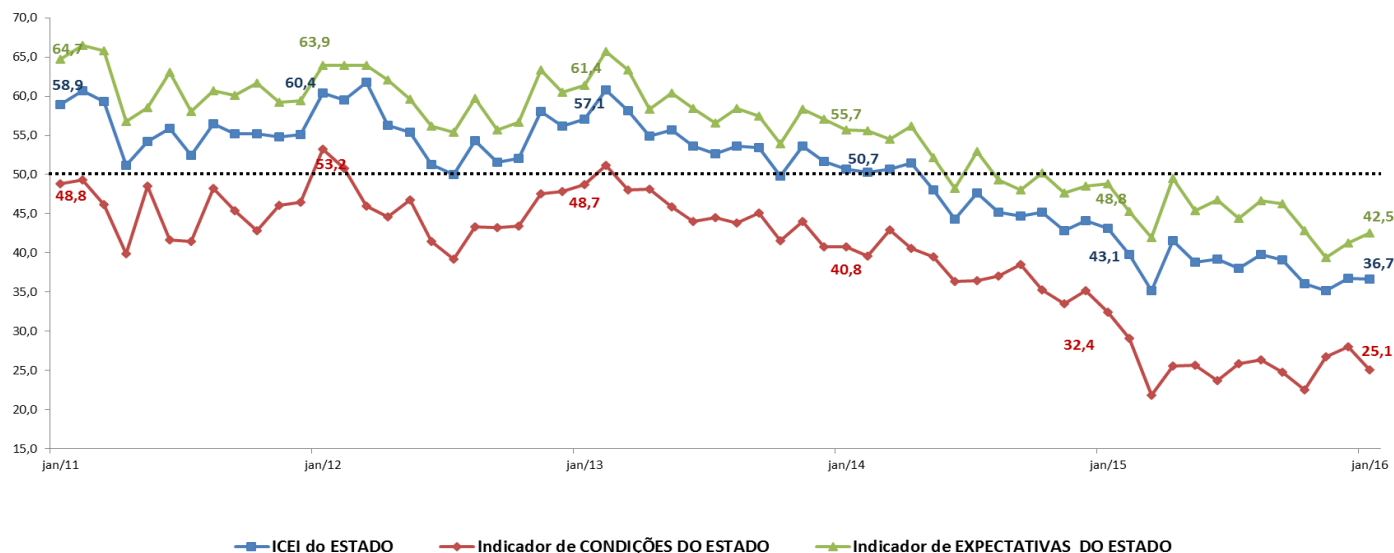
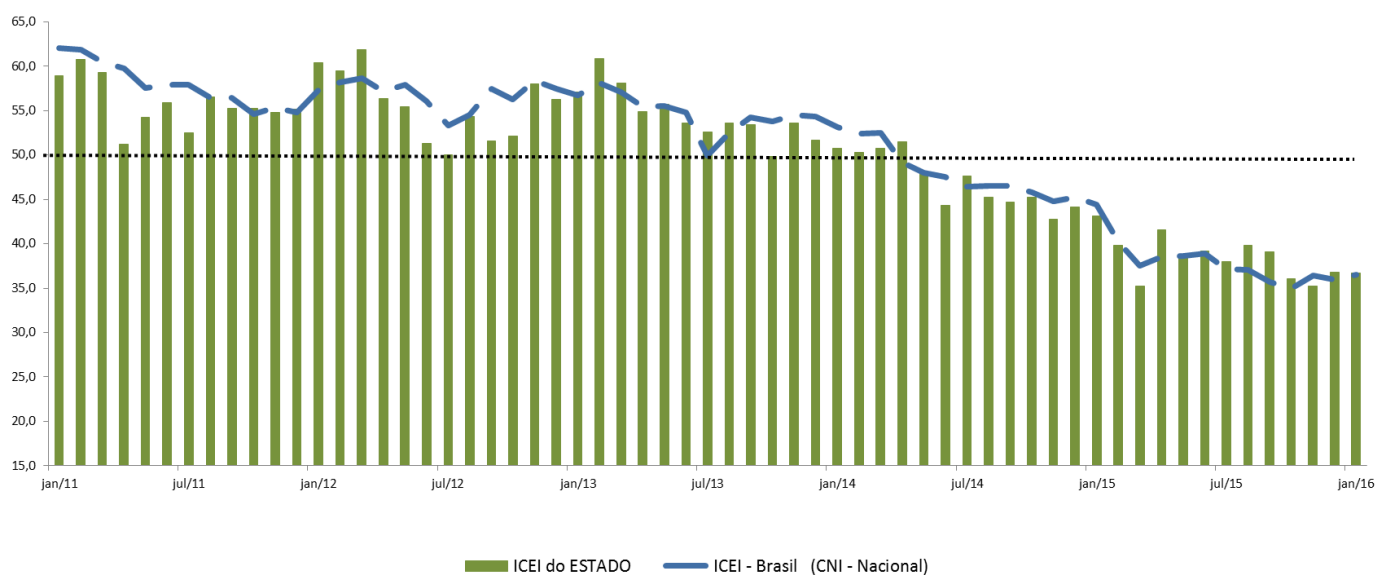


Gráfico: ICEI/DF x ICEI /Brasil (índices)

ICEI DF x ICEI Brasil



EXPEDIENTE: ICEI DF | Ano VII, nº 01, Janeiro de 2016 | Publicação da Federação das Indústrias do DF |
Assessoria de Pesquisa e Estudos Técnicos – Coordenação: Diones Cerqueira | Análise: Diones Cerqueira e Leila Daniella Ferreira |
Núcleo de Estudos e Pesquisas do IEL: Douglas Almeida, Monica Ferreira e Arthur Moraes e Gabriela Melo (estagiários) |
E-mail: copete@sistemafibra.org.br | Telefones: (61) 3362-6101 ou (61)3362-6098 | É permitida a reprodução desde que citada a fonte |