

## 2015 inicia com queda acentuada da produção

A produção industrial, em janeiro, registrou o segundo pior resultado desde o início da série iniciada em 2010. O indicador do nível de produção alcançou 34,9 pontos em janeiro. Cabe destacar que o índice ficou abaixo da média histórica do indicador, revelando uma queda intensa da produção no mês em análise.

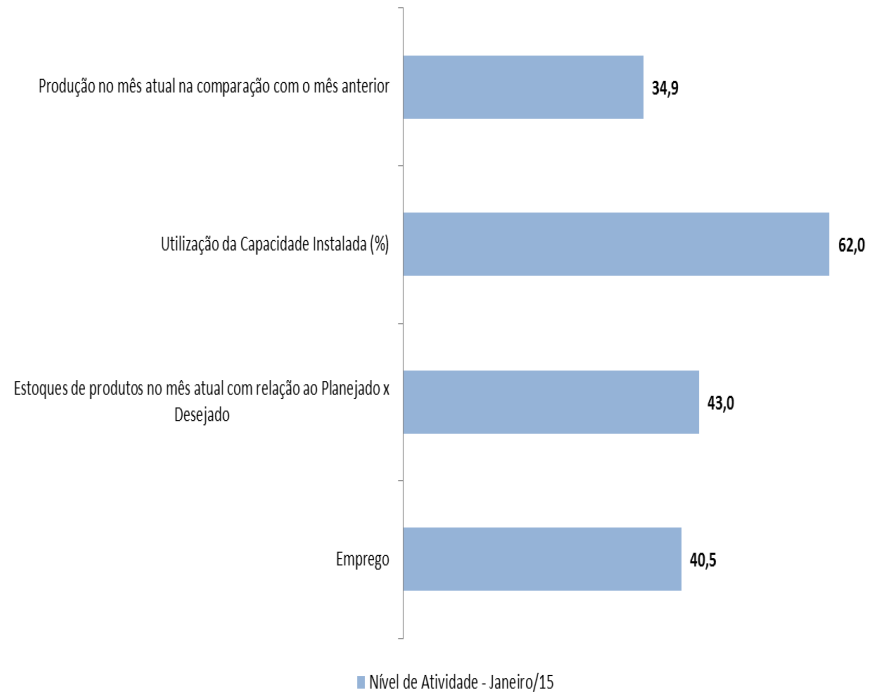
O indicador da Utilização da Capacidade Instalada (UCI) também registrou recuo ao passar de 70% em dezembro para 62% em janeiro. Com isso, o indicador retornou o padrão observado em janeiro de 2014 (62%).

### O indicador de evolução do emprego

industrial situou-se em 40,5 pontos em janeiro, permanecendo abaixo da linha divisória dos 50 pontos, sinalizando queda dos empregos industriais. Essa situação persiste há 12 meses.

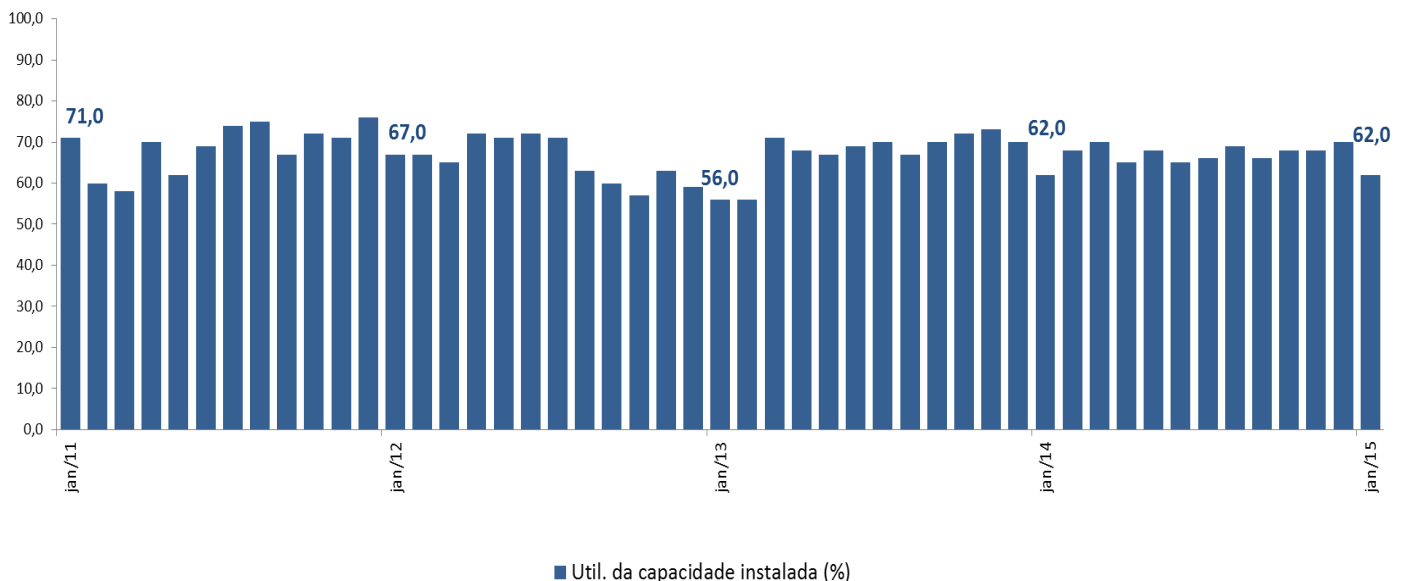
O índice de evolução dos estoques finais em relação ao planejado/desejado situou-se em 43,0 pontos em janeiro. Esse resultado indica que os estoques ainda estão abaixo do desejado.

Nível de Atividade Industrial  
(Janeiro de 2015)



■ Nível de Atividade - Janeiro/15

Gráfico: Utilização da Capacidade Instalada – UCI (%)



■ Util. da capacidade instalada (%)

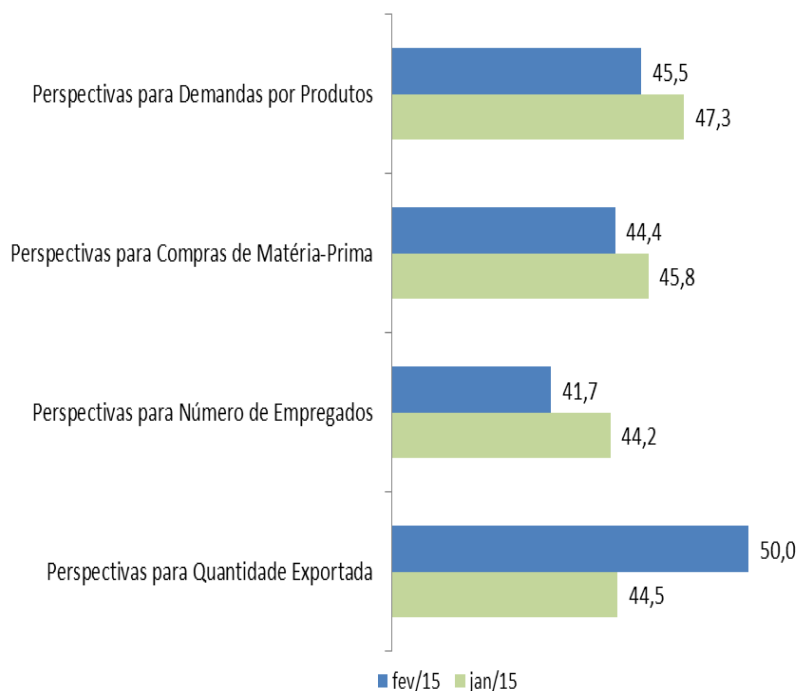
## INDICADORES DE EXPECTATIVAS

(Para os próximos seis meses a partir de Fevereiro/2015)

**As expectativas permanecem apontando um quadro pessimista para os próximos seis meses segundo os empresários entrevistados.**

Todos os indicadores permanecem abaixo da linha divisória dos 50 pontos pelo terceiro mês consecutivo. Cabe destacar o aumento do pessimismo dos entrevistados em relação às perspectivas para os próximos seis meses quanto ao emprego.

Os dados são da pesquisa realizada pela Federação das Indústrias do DF (Fibra), em parceria com a Confederação Nacional da Indústria (CNI), coletados no período de 02 a 12 de fevereiro de 2015.



**Nota Importante:** Os Indicadores da Sondagem Industrial variam no intervalo de 0 a 100. Valores acima de 50 indicam evolução positiva, estoque acima do planejado ou utilização da capacidade instalada acima do usual. Para informações metodológicas, consulte o site da CNI acessando <http://www.cni.org.br/portal>.