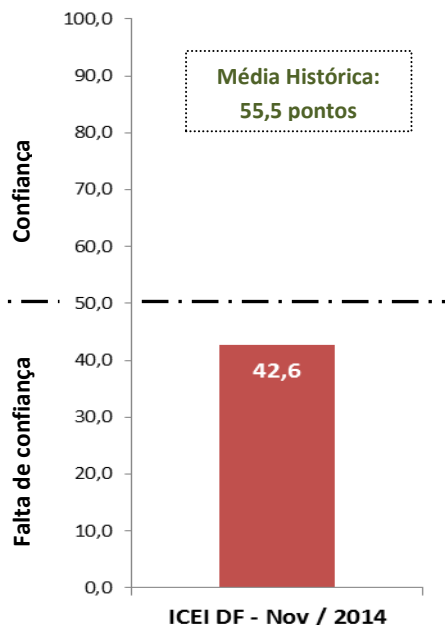


## Empresário continua sem confiança

Variação em pontos do ICEI/DF

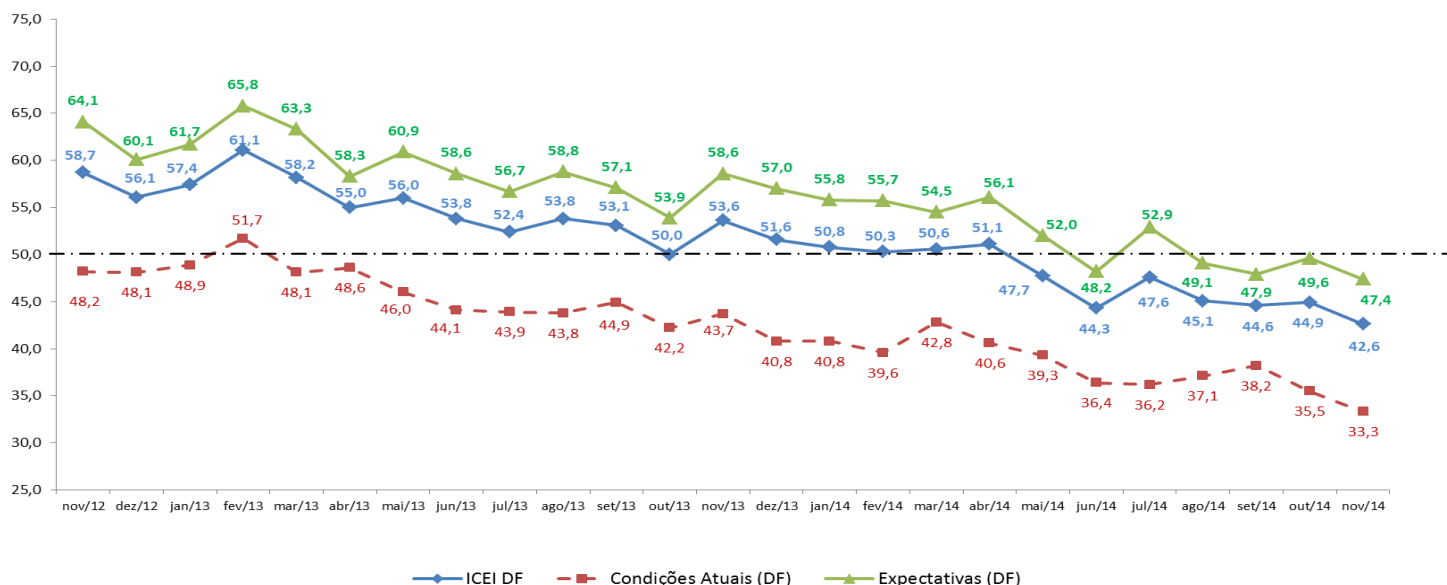


O Índice de Confiança do Empresário Industrial do Distrito Federal (ICEI DF) acentuou sua trajetória de queda. Em novembro, o ICEI DF situou-se em 42,6 pontos. O posicionamento do índice abaixo da linha divisória dos 50 pontos, demonstra a falta de confiança do empresário industrial, o que desestimula o investimento. Em relação ao mesmo período do ano passado, o índice recuou 11,0 pontos.

O índice também sinaliza que a indústria permanece com um cenário negativo tanto em relação às condições atuais dos negócios quanto aos próximos seis meses.

Em relação ao índice nacional, constata-se que o ICEI/DF encontra-se abaixo do registrado nas demais capitais da Federação (44,8 pontos) conforme dados divulgados pela Confederação Nacional da Indústria (CNI).

Gráfico: ICEI/DF (índices)



Os dados são provenientes de pesquisa realizada pela Federação das Indústrias do DF (Fibra), em parceria com a Confederação Nacional da Indústria (CNI), no período de 03 a 12 de novembro de 2014.

**Nota Importante:** O ICEI varia no intervalo de 0 a 100. Valores acima de 50 indicam condição melhor ou expectativa otimista. Para informações metodológicas, consulte [www.cni.org.br/icei](http://www.cni.org.br/icei).