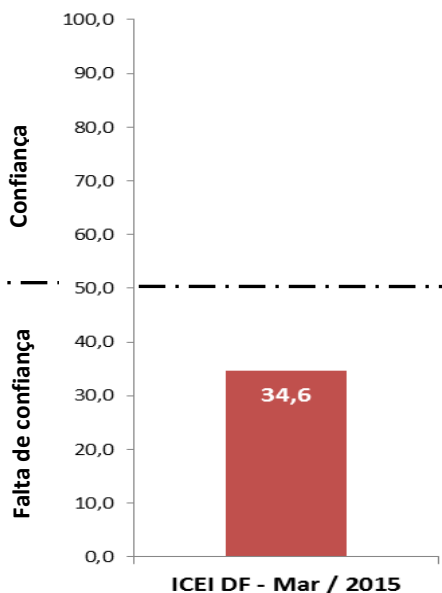


Falta de Confiança se intensifica

Varição em pontos do ICEI/DF

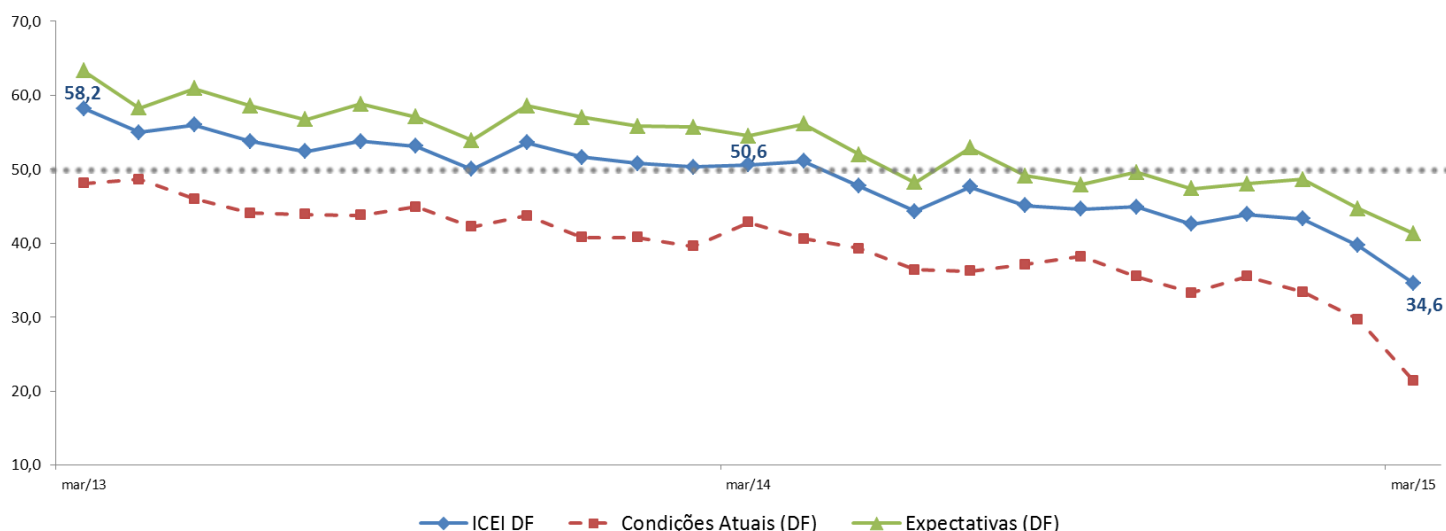


O Índice de Confiança do Empresário Industrial do Distrito Federal (ICEI DF) registrou 34,6 pontos em março, uma retração de 5,1 pontos na comparação com o mês de fevereiro. Com esse resultado, o ICEI DF manteve sua trajetória de queda iniciada em maio de 2014. Cabe destacar que os índices de “condições atuais” e de “expectativas para os próximos seis meses”, componentes do ICEI DF, são os menores registrados desde o início da série em 2010.

A falta de confiança tornou-se mais disseminada pela indústria da Capital Federal, principalmente, devido a piora da percepção dos empresários quanto às condições atuais da economia local. O Indicador de Condições Atuais alcançou 21,4 pontos.

Em relação ao índice nacional, constata-se que o ICEI DF situa-se 2,9 pontos abaixo do registrado nas demais capitais da Federação (37,5 pontos) segundo dados divulgados pela Confederação Nacional da Indústria (CNI).

Gráfico: ICEI/DF (índices)



Os dados são provenientes de pesquisa realizada pela Federação das Indústrias do DF (Fibra), em parceria com a Confederação Nacional da Indústria (CNI), no período de 02 a 11 de março de 2015.

Nota Importante: O ICEI varia no intervalo de 0 a 100. Valores acima de 50 indicam condição melhor ou expectativa otimista. Para informações metodológicas, consulte www.cni.org.br/icei.