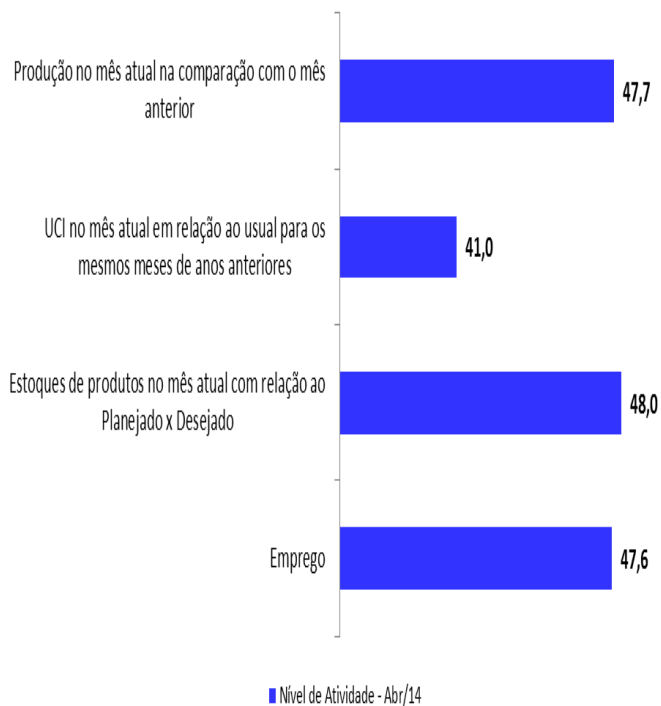


Atividade industrial registra queda

Nível de Atividade Industrial

(Abril de 2014)



Em abril, a atividade industrial do DF manteve-se abaixo da usual e a produção industrial sinalizou queda na comparação com o mês anterior. É o que aponta os dados da pesquisa realizada pela Federação das Indústrias do DF (Fibra), em parceria com a Confederação Nacional da Indústria (CNI), no período de 5 a 14 de maio de 2014.

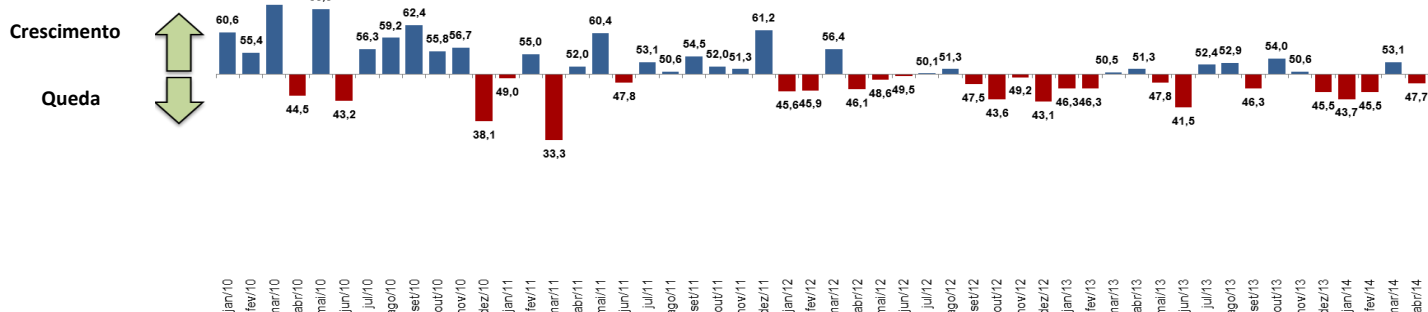
O indicador do nível de Utilização da Capacidade Instalada (UCI), efetiva em relação ao usual para iguais meses de anos anteriores, situou-se em 41,0 pontos em abril, mantendo-se abaixo da linha divisória dos 50 pontos.

O indicador de evolução da produção industrial situou-se em 47,7 pontos em abril, sinalizando queda frente ao mês de março e voltando a se posicionar abaixo da linha divisória dos 50 pontos.

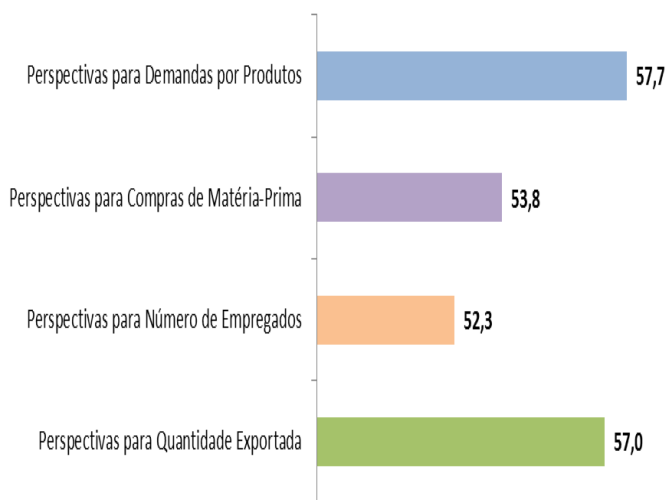
O mercado de trabalho da indústria local também registrou retração. O indicador de evolução do emprego industrial situou-se em 47,6 pontos em abril, o que aponta queda no contingente de empregados pelo terceiro mês consecutivo.

Os estoques de produtos finais voltaram a ficar abaixo do planejado/desejado em abril após aumento registrado em março. O índice de evolução dos estoques finais em relação ao planejado/desejado situou-se em 48,0 pontos em abril.

Gráfico: Evolução da Produção - DF



INDICADORES DE EXPECTATIVAS



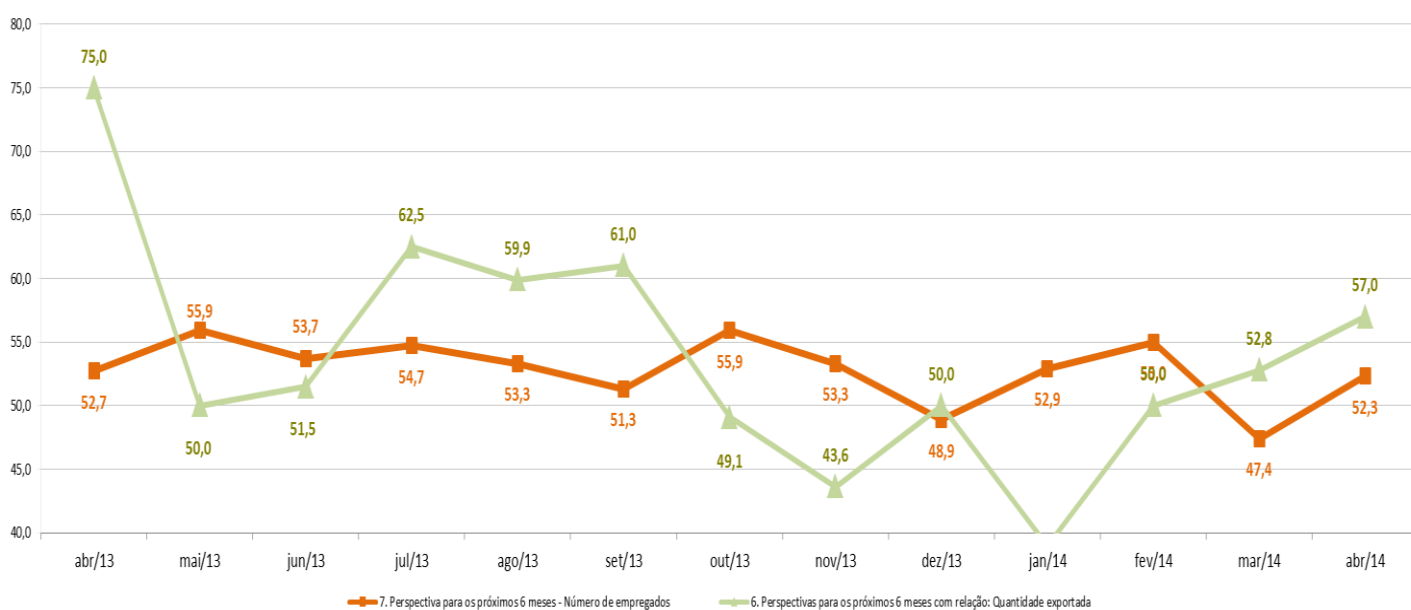
Permanecem positivas as expectativas dos empresários industriais para os próximos seis meses, principalmente, para o mercado de trabalho e para as exportações.

O indicador de perspectivas para número de empregos passou de 47,4 pontos em abril para 52,3 em maio.

O indicador de perspectivas para quantidade exportada passou de 52,8 em abril para 57,0 em maio.

Expectativas próximos 06 meses a partir de MAIO/2014

Gráfico: Expectativas



Nota Importante: Os Indicadores da Sondagem Industrial variam no intervalo de 0 a 100. Valores acima de 50 indicam evolução positiva, estoque acima do planejado ou utilização da capacidade instalada acima do usual. Para informações metodológicas, consulte o site da CNI acessando <http://www.cni.org.br/portal>.

EXPEDIENTE: **SONDAGEM INDUSTRIAL DO DF** | Ano XIII, n° 71, Abril de 2014 | Publicação da Federação das Indústrias do DF |
Assessoria de Pesquisas e Estudos Técnicos | Análise: Diones Cerqueira e Leila Daniella Ferreira |
Equipe Técnica do IEL: Alonso Moreira, Douglas Almeida e Yasmim Ferreira (estagiário) |
E-mail: copete@sistemafibra.org.br | Telefones: (61) 3362-6053 ou (61)3362-6098 |
É permitida a reprodução desde que citada a fonte | Visite nosso site: www.sistemafibra.org.br