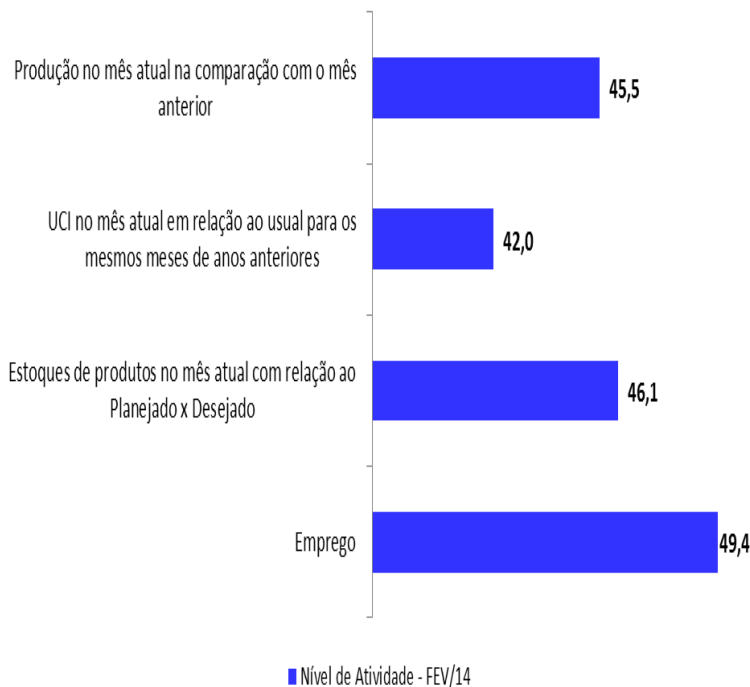


Atividade industrial permanece desaquecida

Nível de Atividade Industrial

(Fevereiro de 2014)



O conjunto de indicadores antecedentes da atividade industrial do DF aponta um cenário desfavorável para o setor. Todos os índices de tendência situaram-se abaixo da linha divisória dos 50 pontos, segundo pesquisa realizada pela Federação das Indústrias do DF (Fibra) em parceria com a Confederação Nacional da Indústria (CNI) no período de 6 a 18 de março de 2014.

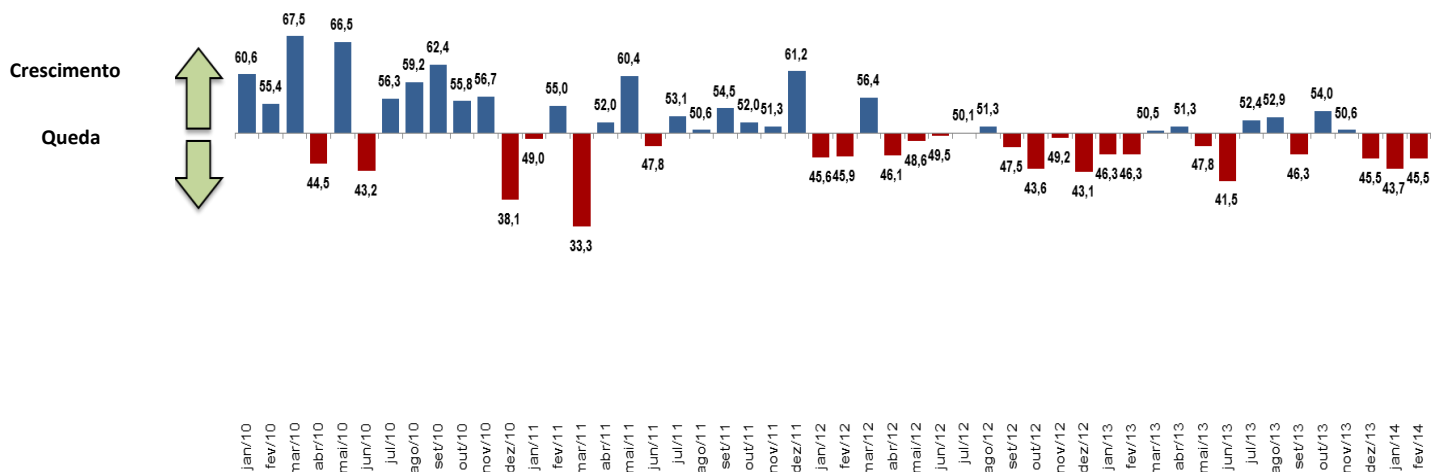
O índice de evolução da produção no mês atual situou-se em 45,5 pontos em fevereiro pelo terceiro mês consecutivo, sinalizando queda da produção em relação ao mês anterior.

O indicador do nível de Utilização da Capacidade Instalada (UCI), efetiva em relação ao usual para iguais meses de anos anteriores, situou-se em 42,0 pontos em fevereiro.

Diante desse cenário, o mercado de trabalho foi afetado. O indicador de evolução do emprego industrial situou-se em 49,4 pontos em fevereiro, voltando a ficar abaixo da linha divisória dos 50 pontos.

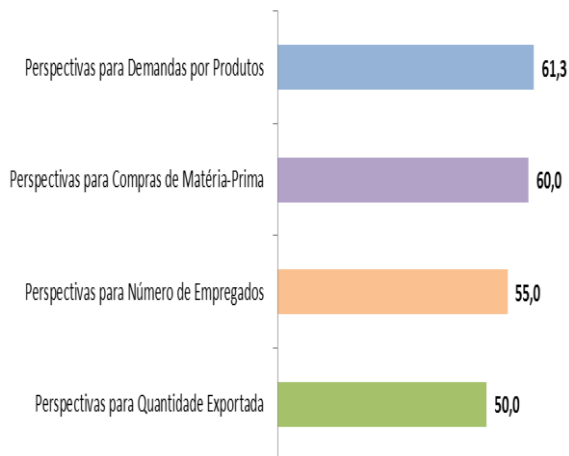
O indicador de estoques em relação ao Planejado/Desejado situou-se em 46,1 pontos em fevereiro, posicionado-se abaixo do linha divisória dos 50 pontos.

Gráfico: Evolução da Produção -DF



INDICADORES DE EXPECTATIVAS

(Próximos seis meses a partir março de 2014)



Expectativas próximos 06 meses a partir de Mar /2014

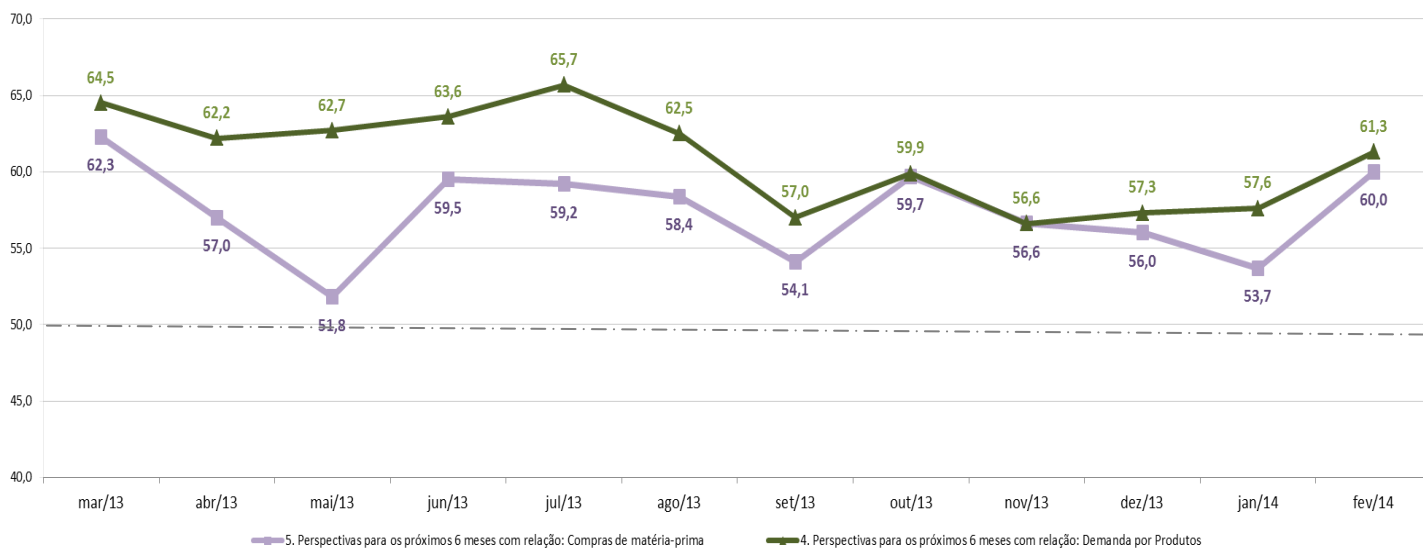
As expectativas para os próximos seis meses continuam positivas apesar do cenário atual.

Os destaques são as perspectivas para *compras de matérias-primas* e *demandas por produtos* que se situaram acima de 60 pontos.

O índice de expectativas para compras de matéria-prima passou de 53,7 no mês anterior para 60,0 pontos em março.

O índice de expectativas de demandas por produtos passou de 57,6 pontos no mês anterior para 61,3 em março.

Gráfico: Indicadores de expectativas de evolução do número de compras de matérias-primas e demandas por produtos



Nota Importante: Os Indicadores da Sondagem Industrial variam no intervalo de 0 a 100. Valores acima de 50 indicam evolução positiva, estoque acima do planejado ou utilização da capacidade instalada acima do usual. Para informações metodológicas, consulte o site da CNI acessando <http://www.cni.org.br/portal>.