

## ANÁLISE DAS EXPORTAÇÕES DO DF

As exportações do Distrito Federal totalizaram US\$ 15,66 milhões em novembro. Quando comparadas ao mesmo período de 2012 houve queda de 21,7%. Os dados foram divulgados pela Secretaria de Comércio Exterior – SECEX/MDIC.

A diminuição do volume exportado em novembro de 2013 frente a novembro de 2012 deveu-se a retração nas vendas de produtos básicos (-45,6%), bens com baixo grau de transformação, e dos produtos industrializados (-28,8%). Conforme demonstra a tabela a seguir.

TABELA 1 - Exportações DF - Totais por Fator Agregado

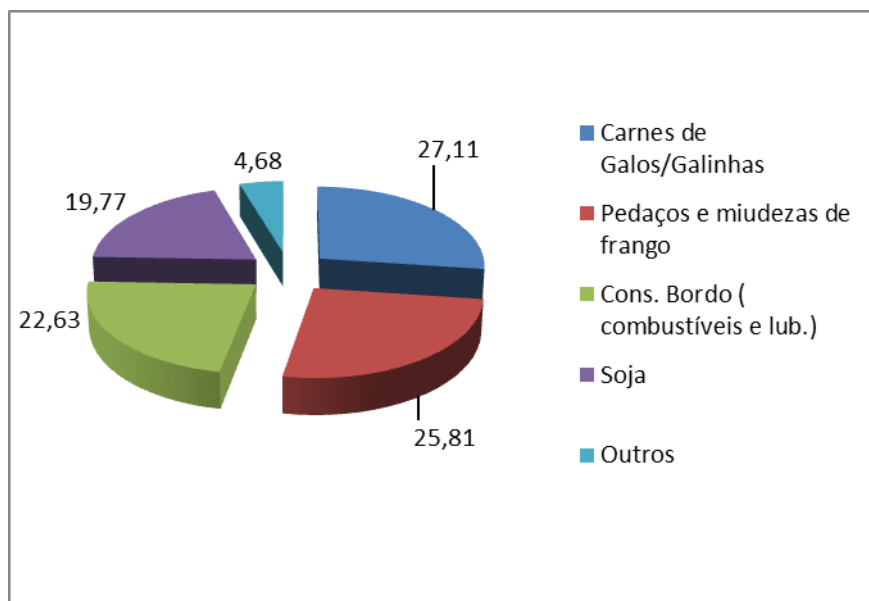
Fator Agregado	Valor (US\$ 1.000)		Variação (%)	
	nov/13	Acum. Ano	nov/13 nov/12	Acum. Ano
<i>Básicos</i>	7.839	185.240	-45,6%	17,8%
<i>Industrializados (A+B)</i>	684	3.523	-28,8%	19,4%
<i>Semimanufaturados (A)</i>	**	**	**	**
<i>Manufaturados (B)</i>	684	3.523	-28,8%	19,4%
<i>Operações Especiais</i>	7.145	57.734	53,8%	3,2%
<b>TOTAL</b>	<b>15.669</b>	<b>246.497</b>	<b>-21,7%</b>	<b>14,1%</b>

Fonte: SECEX/MDIC  
Elaboração ASSCOMEX/FIBRA

No acumulado do ano até novembro, as exportações totalizaram US\$ 246,49 milhões, um crescimento de 14,1% frente ao mesmo período do ano anterior. Contribuiu para esse resultado a expansão de 17,8% nas vendas de produtos básicos.

Analisando-se a pauta de exportação do Distrito Federal observa-se que quatro produtos continuam dominando 95,32% do total comercializado pela Capital Federal. São eles: **Carnes de Galos/Galinhas (27,11%); Pedacos e Miudezas de Frango (25,81%); Combustíveis e Lubrificantes p/ Aeronaves (22,63%); e Soja (19,77%);** como demonstrado no gráfico a seguir.

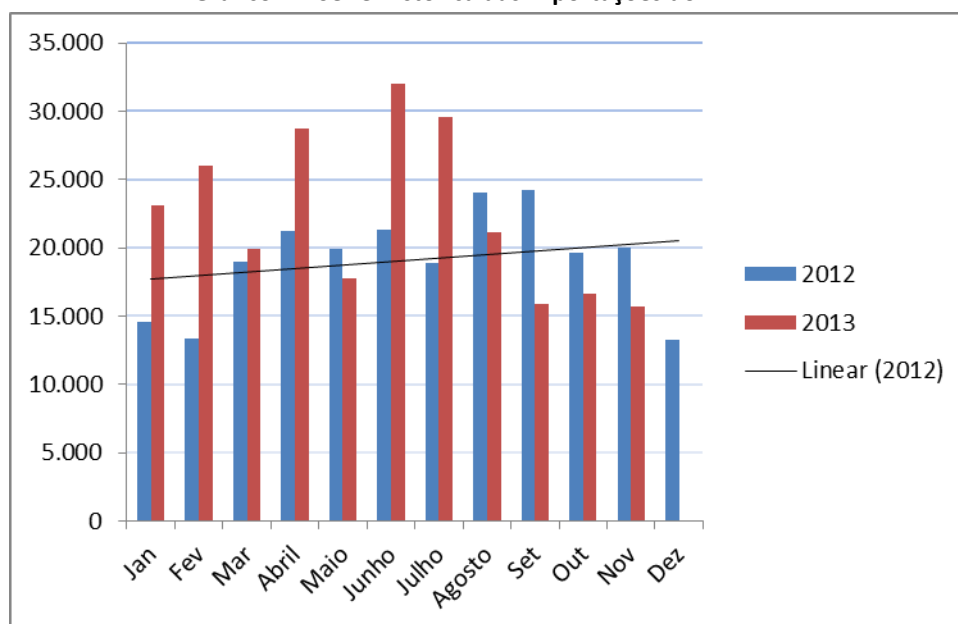
**Gráfico 1 – Principais itens exportados pelo DF**



Fonte: SECEX/MDIC  
Elaboração ASSCOMEX/FIBRA

O próximo gráfico apresenta a evolução mensal do saldo exportado pelo Distrito Federal no período de janeiro de 2012 a novembro de 2013. Nota-se a manutenção da trajetória de crescimento, porém em um ritmo abaixo do observado anteriormente.

**Gráfico 2 – Série Histórica das Exportações do DF**



Fonte: SECEX/MDIC  
Elaboração ASSCOMEX/FIBRA

## ANÁLISE DAS IMPORTAÇÕES DO DF

As importações do Distrito Federal totalizaram US\$ 129,09 milhões no mês de novembro. Esse valor representa crescimento de 24,4% em relação a igual mês do ano anterior. Contribuiu para isso a expansão de 23,1% na importação de produtos industrializados (Ex.: Veículos de Combate a incêndio), como observado na tabela a seguir.

**TABELA 2 – Importações DF – Totais por Fator Agregado**

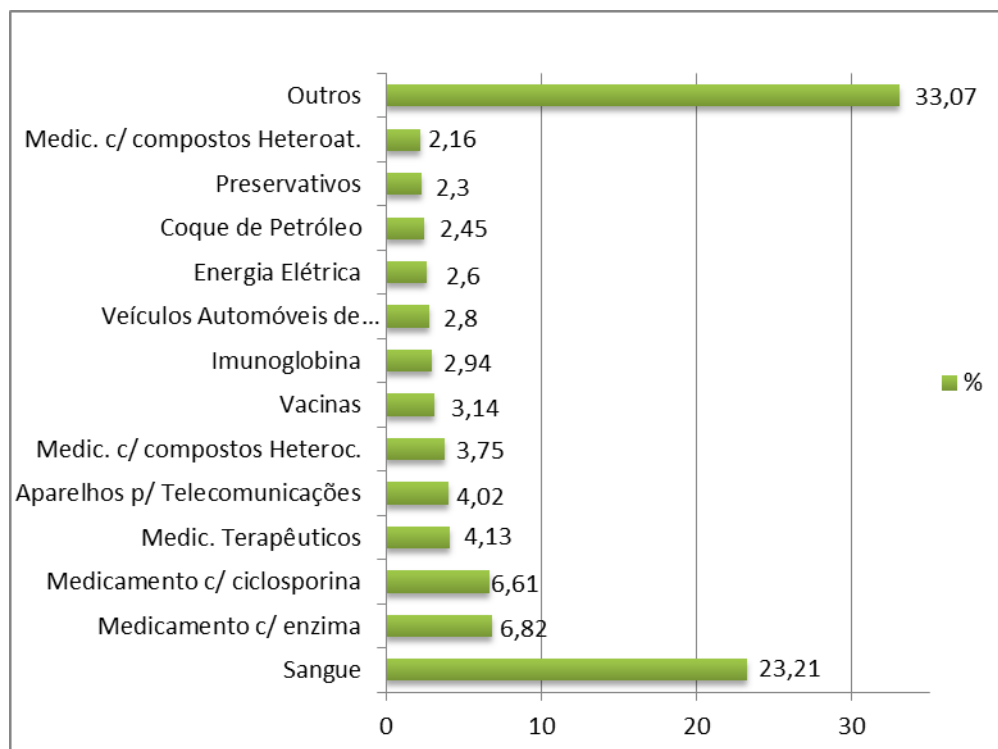
Fator Agregado	Valor (US\$ 1.000)		Variação (%)	
	nov/13	Acum. Ano	nov/13 nov/12	Acum. Ano
<i>Básicos</i>	2.166	11.639	220,9%	34,9%
<i>Industrializados (A+B)</i>	126.924	1.240.029	23,1%	16,9%
<i>Semimanufaturados (A)</i>	**	1.481	-100%	27,5%
<i>Manufaturados (B)</i>	126.924	1.238.548	23,1%	16,9%
<i>Operações Especiais</i>	**	**	**	**
<b>TOTAL</b>	<b>129.090</b>	<b>1.251.667</b>	<b>24,4%</b>	<b>17,1%</b>

Fonte: SECEX/MDIC  
Elaboração ASSCOMEX/FIBRA

No acumulado do ano até novembro, as importações totalizaram US\$ 1,25 bilhão, um crescimento de 17,1% frente ao mesmo período do ano anterior. Contribuiu para esse resultado a expansão de 16,3% nas vendas de produtos industrializados, com foco no crescimento de mesma proporção dos produtos manufaturados.

Os produtos mais importados pelo DF continuam sendo os medicamentos e os produtos químicos. Desconsiderando-se a pauta da saúde, pode-se observar que os produtos mais comprados são Aparelhos p/ telecomunicações (US\$ 50,3 milhões) e Veículos Automóveis de Combate a Incêndios (US\$ 35,07 milhões).

**Gráfico 3 – Participação percentual dos principais itens importados pelo DF**

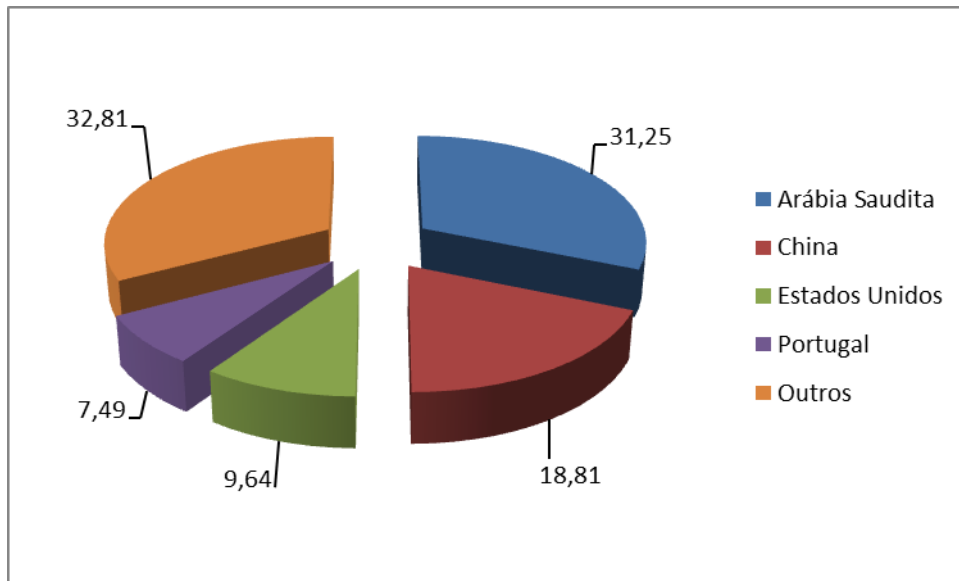


Fonte: SECEX/MDIC  
Elaboração ASSCOMEX/FIBRA

### **PARCEIROS COMERCIAIS**

Em outubro, a Arábia Saudita se manteve como o principal destino das exportações do DF com participação de 31,25% no saldo total. Em segundo lugar, vem a China com 18,81%; em terceiro Estados Unidos (9,64%); e em quarto Portugal (7,49%), conforme gráfico a seguir.

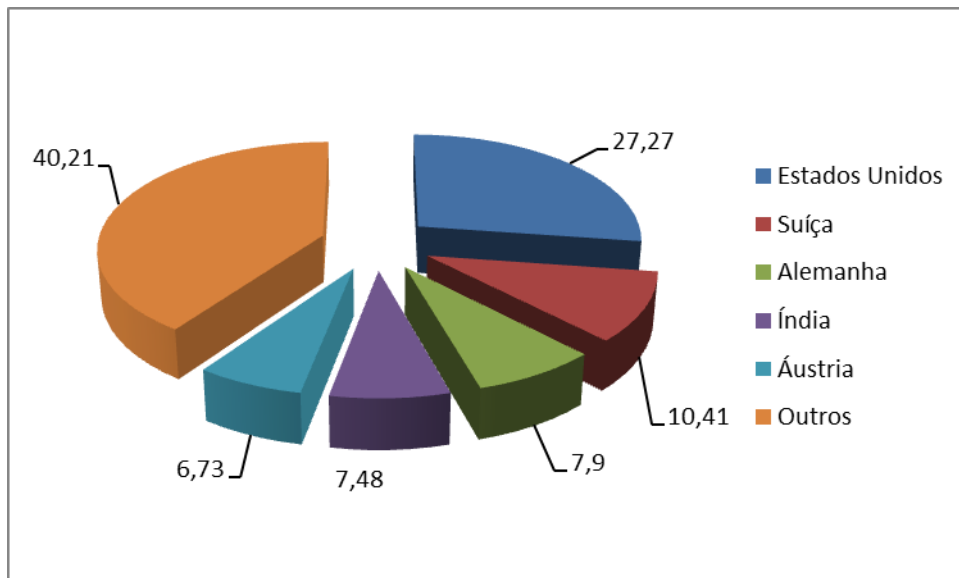
**Gráfico 4 – Principais destinos das exportações do DF**



Fonte: SECEX/MDIC  
Elaboração ASSCOMEX/FIBRA

Nas importações, os EUA continuam em primeiro lugar com participação de 27,27%. A Suíça (10,41%) manteve a segunda posição. Em terceiro ficou a Alemanha com 7,9%. Em quarto está a Índia (7,48%) e em quinto a Áustria (6,73%), conforme gráfico abaixo.

**Gráfico 5 – Principais origens das importações do DF**



Fonte: SECEX/MDIC  
Elaboração ASSCOMEX/FIBRA