

ANÁLISE DAS EXPORTAÇÕES DO DF

As exportações do Distrito Federal totalizaram US\$ 15,84 milhões em setembro. Quando comparadas ao mesmo período de 2012 houve queda de 34,5%. Os dados foram divulgados pela Secretaria de Comércio Exterior – SECEX/MDIC.

A diminuição do volume exportado em setembro de 2013 frente a setembro de 2012 deveu-se a retração nas vendas dos produtos básicos (-43,7%), bens com baixo grau de transformação. Conforme demonstra a tabela a seguir.

TABELA 1 - Exportações DF - Totais por Fator Agregado

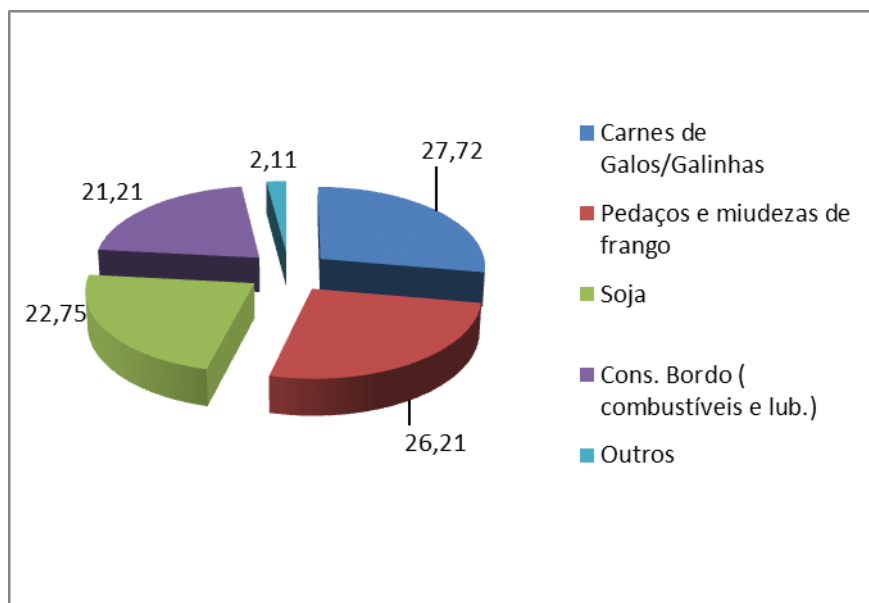
Fator Agregado	Valor (US\$ 1.000)		Variação (%)	
	set/13	Acum. Ano	set/13 set/12	Acum. Ano
<i>Básicos</i>	10.905	165.215	-43,7%	28%
<i>Industrializados (A+B)</i>	35	1.909	-39,7%	-0,8%
<i>Semimanufaturados (A)</i>	**	**	**	**
<i>Manufaturados (B)</i>	35	1.909	-39,7%	-0,8%
<i>Operações Especiais</i>	4.909	47.048	2,8%	3,4%
TOTAL	15.848	214.172	-34,5%	21,4%

Fonte: SECEX/MDIC
Elaboração ASSCOMEX/FIBRA

No acumulado do ano até setembro, as exportações totalizaram US\$ 214,17 milhões, um crescimento de 21,4% frente ao mesmo período do ano anterior. Contribuiu para esse resultado a expansão de 28% nas vendas de produtos básicos.

Analisando-se a pauta de exportação do Distrito Federal observa-se que quatro produtos dominam 97,89% do total comercializado pela Capital Federal. São eles: **Carnes de Galos/Galinhas 27,72%**; **Pedaços e Miudezas de Frango 26,21%**; **Soja 22,75%**; e **Combustíveis e Lubrificantes p/ Aeronaves 21,21%**; como demonstrado no gráfico a seguir.

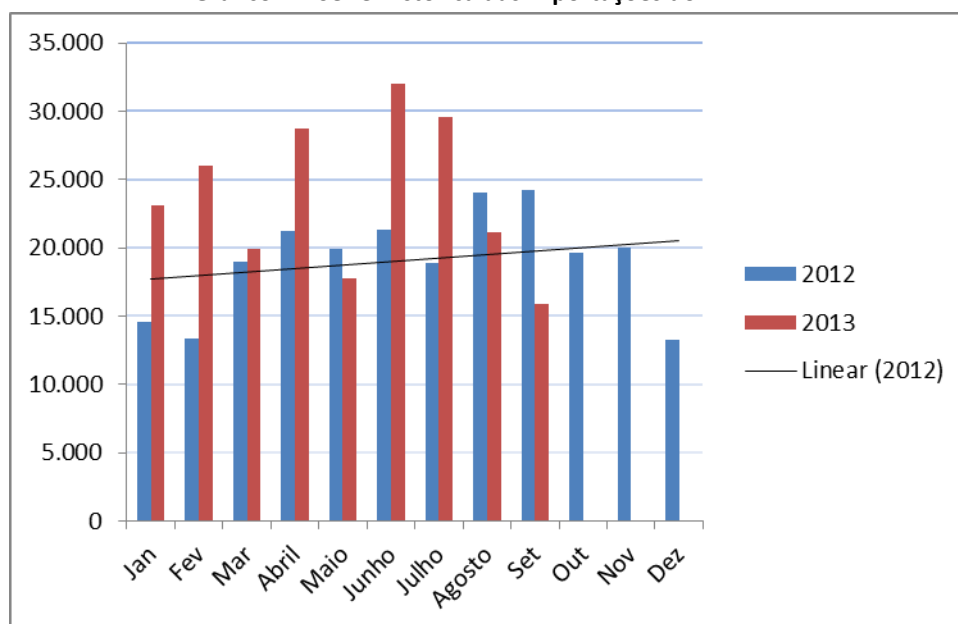
Gráfico 1 – Principais itens exportados pelo DF



Fonte: SECEX/MDIC
Elaboração ASSCOMEX/FIBRA

O próximo gráfico apresenta a evolução mensal do saldo exportado pelo Distrito Federal no período de janeiro de 2012 a dezembro de 2013. O resultado desse mês, mais uma vez, foi menor que o do ano anterior, mas a tendência de crescimento do ano se mantém.

Gráfico 2 – Série Histórica das Exportações do DF



Fonte: SECEX/MDIC
Elaboração ASSCOMEX/FIBRA

ANÁLISE DAS IMPORTAÇÕES DO DF

As importações do Distrito Federal totalizaram US\$ 64,25 milhões no mês de setembro. Esse valor representa queda de 1,9% em relação a igual mês do ano anterior. Contribuiu para isso a diminuição de 41,9% na importação de produtos básicos, como observado na tabela a seguir.

TABELA 2 – Importações DF – Totais por Fator Agregado

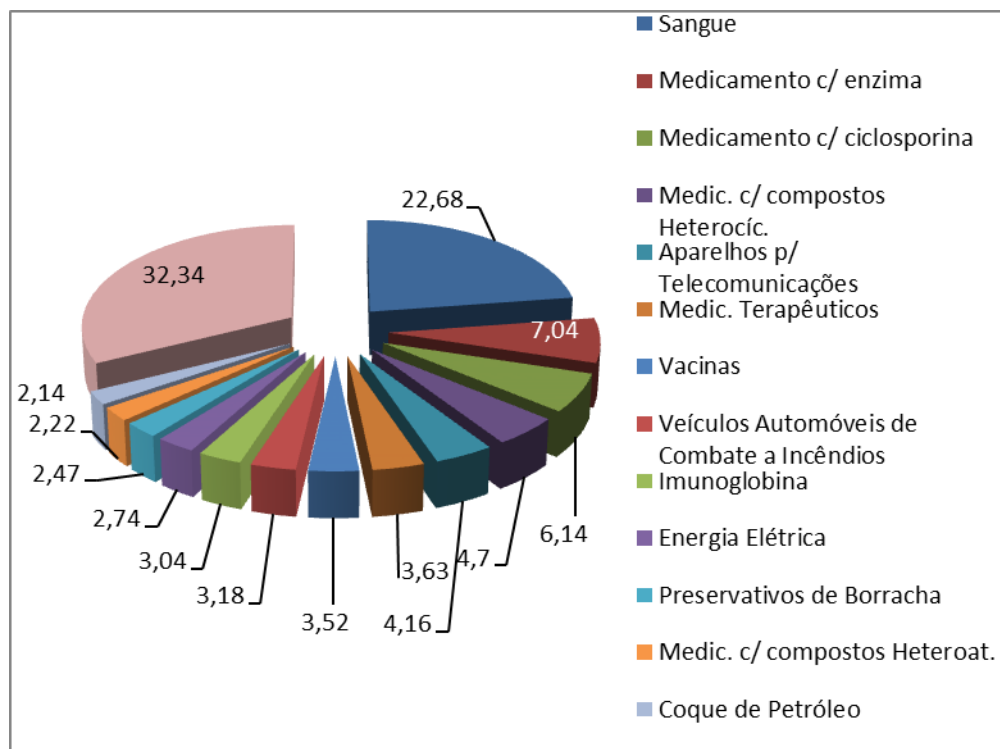
Fator Agregado	Valor (US\$ 1.000)		Variação (%)	
	set/13	Acum. Ano	set/13 set/12	Acum. Ano
<i>Básicos</i>	493	8.339	-41,9%	22,9%
<i>Industrializados (A+B)</i>	63.765	986.647	-1,3%	17,1%
<i>Semimanufaturados (A)</i>	198	1.421	198%	36,5%
<i>Manufaturados (B)</i>	63.566	985.226	-1,6%	17,1%
<i>Operações Especiais</i>	**	**	**	**
TOTAL	64.258	994.986	-1,9%	17,1%

Fonte: SECEX/MDIC
Elaboração ASSCOMEX/FIBRA

No acumulado do ano até setembro, as importações totalizaram US\$ 994,98 milhões, um crescimento de 17,1% frente ao mesmo período do ano anterior. Contribuiu para esse resultado a expansão de 17,1% nas vendas de produtos industrializados, com foco no crescimento de mesma proporção dos produtos manufaturados.

Os produtos mais importados pelo DF continuam sendo os medicamentos e os produtos químicos. Desconsiderando-se a pauta da saúde, pode-se observar que os produtos mais comprados são Veículos Automóveis de Combate a Incêndios (US\$ 31,64 milhões) e Energia Elétrica (US\$ 27,23 milhões).

Gráfico 3 – Principais itens importados pelo DF

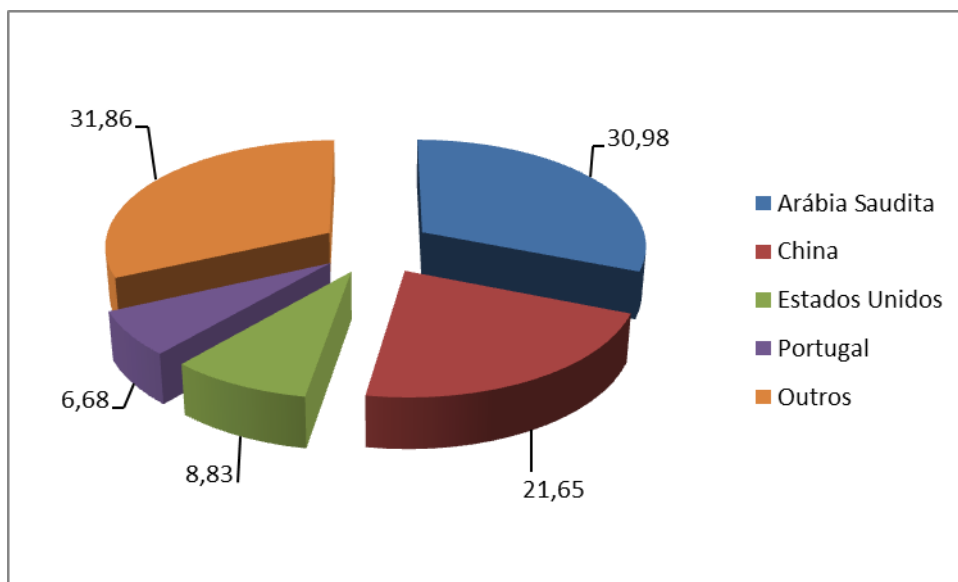


Fonte: SECEX/MDIC
Elaboração ASSCOMEX/FIBRA

PARCEIROS COMERCIAIS

Em setembro, a Arábia Saudita se manteve como o principal destino das exportações do DF com participação de 30,98% no saldo total. Em segundo lugar, vem a China com 21,65%; em terceiro Estados Unidos (8,83%); e em quarto Portugal (6,68%), conforme gráfico a seguir.

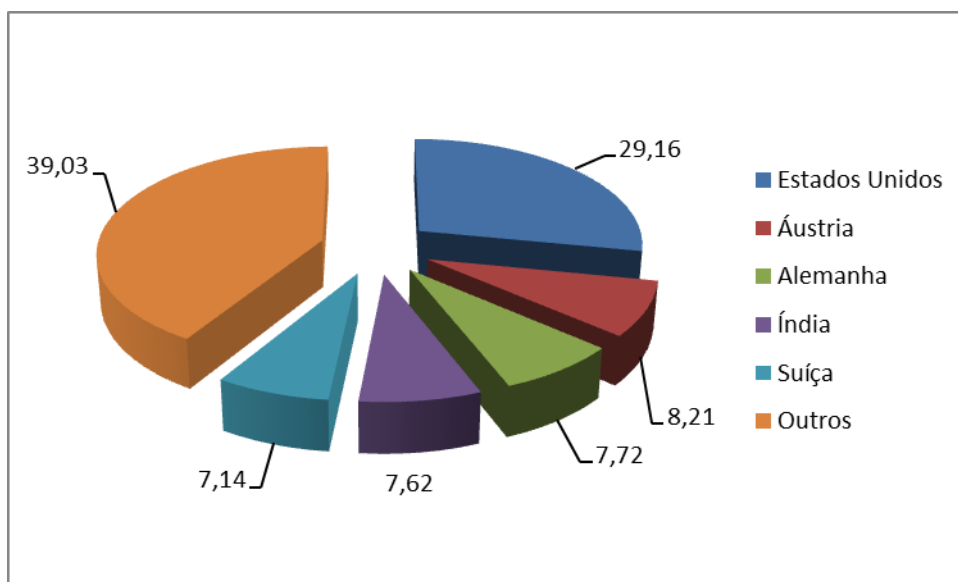
Gráfico 4 – Principais destinos das exportações do DF



Fonte: SECEX/MDIC
Elaboração ASSCOMEX/FIBRA

Nas importações, os EUA continuam em primeiro lugar com participação de 28,08%. A Áustria (8,21%) manteve a segunda posição. Em terceiro ficou a Alemanha com 7,72%. Em quarto está a Índia (7,62%) e em quinto a Suíça (7,14%), conforme gráfico abaixo.

Gráfico 5 – Principais origens das exportações do DF



Fonte: SECEX/MDIC
Elaboração ASSCOMEX/FIBRA