

ANÁLISE DAS EXPORTAÇÕES DO DF

As exportações do Distrito Federal totalizaram US\$ 17,88 milhões em janeiro. Quando comparadas ao mesmo período de 2013 houve queda de 22,5%. Os dados foram divulgados pela Secretaria de Comércio Exterior – SECEX/MDIC.

A diminuição do volume exportado em janeiro de 2014 frente a janeiro de 2013 deveu-se, principalmente, à retração das Operações Especiais (-44,4%) e das vendas de produtos básicos (-15,5%), bens com baixo grau de transformação. Conforme demonstra a tabela a seguir.

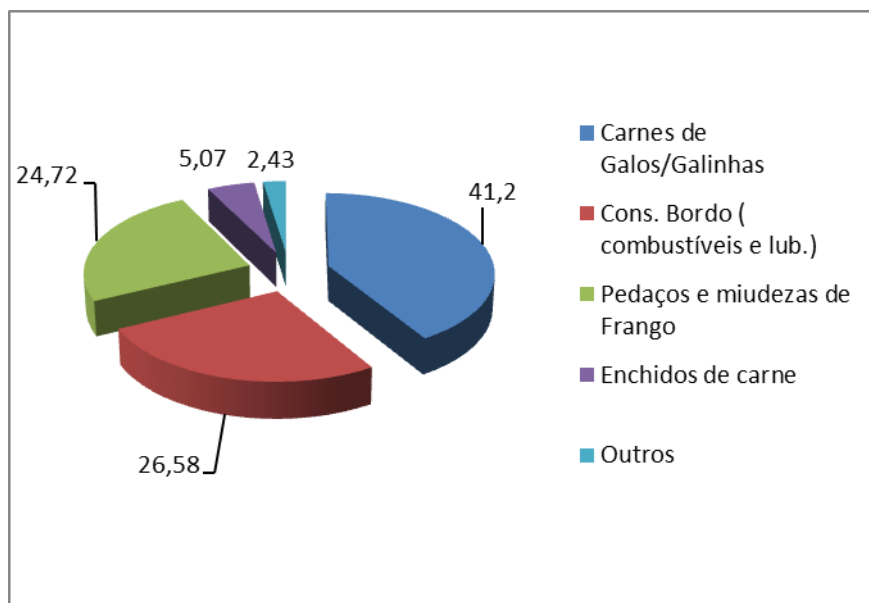
TABELA 1 - Exportações DF - Totais por Fator Agregado

Fator Agregado	Valor (US\$ 1.000)		Variação (%)	
	jan/14	Acum. Ano	jan/13 jan/14	Acum. Ano
<i>Básicos</i>	11.888	11.888	-15,5%	-15,5%
<i>Industrializados (A+B)</i>	1.058	1.058	707,6%	707,6%
<i>Semimanufaturados (A)</i>	**	**	**	**
<i>Manufaturados (B)</i>	1.058	1.058	707,6%	707,6%
<i>Operações Especiais</i>	4.938	4.938	-44,4%	-44,4%
TOTAL	17.884	17.884	-22,5%	-22,5%

Fonte: SECEX/MDIC
 Elaboração ASSCOMEX/FIBRA

Em que pese a queda, a pauta de exportação do Distrito Federal continua concentrada em quatro produtos que representam 97,57% do total comercializado pela Capital Federal. São eles: **Carnes de Galos/Galinhas (41,2%)**; **Combustíveis e Lubrificantes p/ Aeronaves (26,58%)**; **Pedaços e Miudezas de Frango (24,72%)**; e **Enchidos de Carne (5,07%)**; como demonstrado no gráfico a seguir.

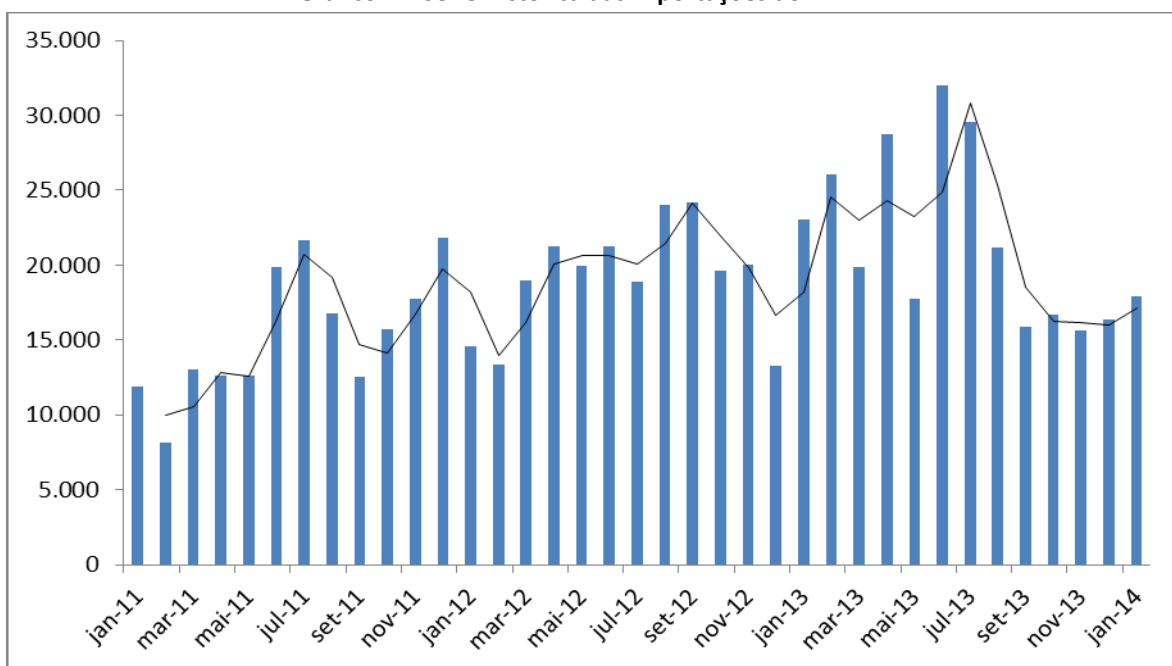
Gráfico 1 – Principais itens exportados pelo DF



Fonte: SECEX/MDIC
Elaboração ASSCOMEX/FIBRA

A partir deste mês o acompanhamento da tendência será feito com uma série histórica de três anos. Assim, o próximo gráfico apresenta a evolução mensal do saldo exportado pelo Distrito Federal no período de janeiro de 2011 a janeiro de 2014.

Gráfico 2 – Série Histórica das Exportações do DF



Fonte: SECEX/MDIC
Elaboração ASSCOMEX/FIBRA

Nota-se que apesar de o saldo de janeiro de 2014 ter sido melhor que o mês anterior, ele ainda permanece abaixo do observado em janeiro de 2013 (US\$ 23,08 milhões).

ANÁLISE DAS IMPORTAÇÕES DO DF

As importações do Distrito Federal totalizaram US\$ 92,26 milhões no mês de janeiro. Esse valor representa queda de 8,9% em relação a igual mês do ano anterior. Essa retração deveu-se ao recuo na compra de produtos industrializados (-9,5%), como observado na tabela a seguir.

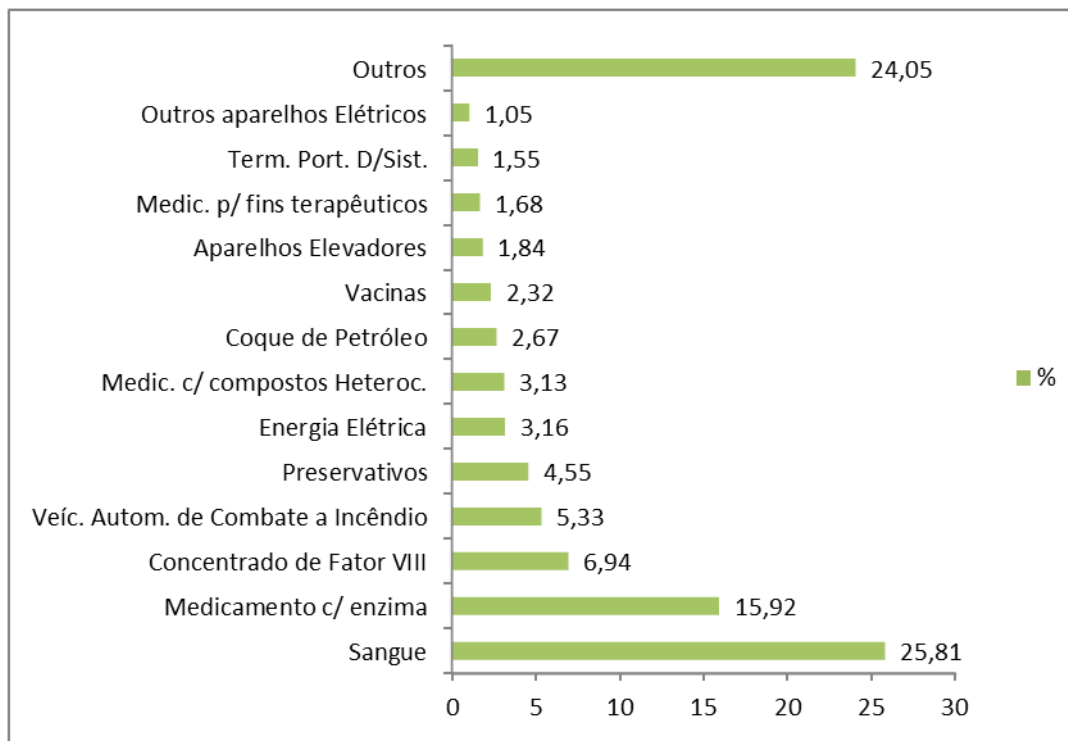
TABELA 2 – Importações DF – Totais por Fator Agregado

Fator Agregado	Valor (US\$ 1.000)		Variação (%)	
	jan/14	Acum. Ano	jan/14 jan/13	Acum. Ano
<i>Básicos</i>	1.457	1.457	62,8%	62,8%
<i>Industrializados (A+B)</i>	90.812	90.812	-9,5%	-9,5%
<i>Semimanufaturados (A)</i>	60	60	-91,4%	-91,4%
<i>Manufaturados (B)</i>	90.753	90.753	-8,9%	-8,9%
<i>Operações Especiais</i>	**	**	**	**
TOTAL	92.269	92.269	-8,9%	-8,9%

Fonte: SECEX/MDIC
 Elaboração ASSCOMEX/FIBRA

Os produtos mais importados pelo DF continuam sendo os medicamentos e os produtos químicos. Desconsiderando-se a pauta da saúde, pode-se observar que os produtos mais comprados são Veículos Automóveis de Combate a Incêndios (US\$ 4,91 milhões) e Preservativos (US\$ 4,19 milhões).

Gráfico 3 – Participação percentual dos principais itens importados pelo DF

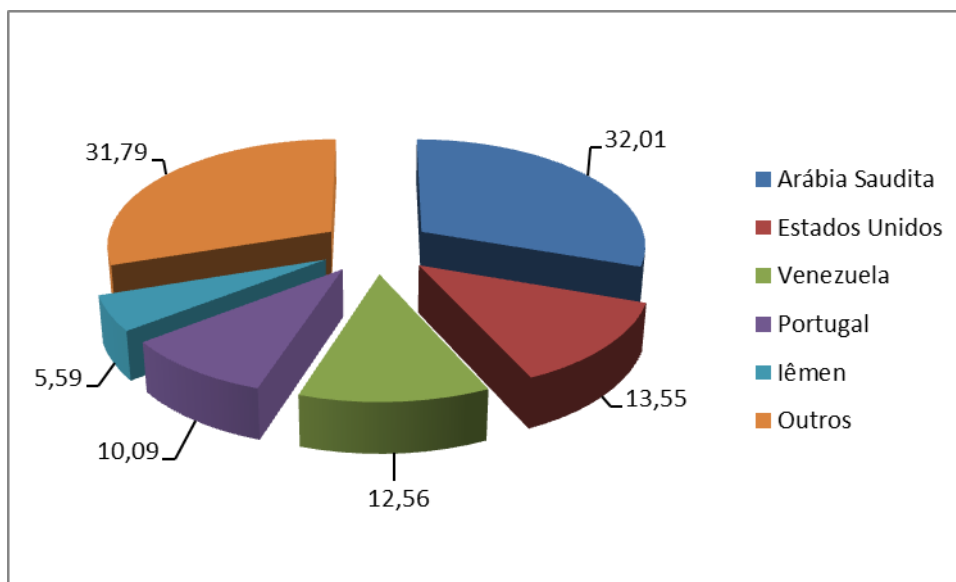


Fonte: SECEX/MDIC
Elaboração ASSCOMEX/FIBRA

PARCEIROS COMERCIAIS

A lista de principais compradores do DF não sofreu muitas modificações. A Arábia Saudita se manteve como o principal destino das exportações do DF com participação de 32,01% no saldo total. Os Estados Unidos pularam para a segunda posição com 13,55% e, em terceiro lugar, a Venezuela (12,56%) voltou a aparecer. Portugal permanece em quarto com 10,09% e, em quinto lugar, o Iêmen também voltou a lista de principais destinos, com participação de 5,59%, conforme gráfico a seguir.

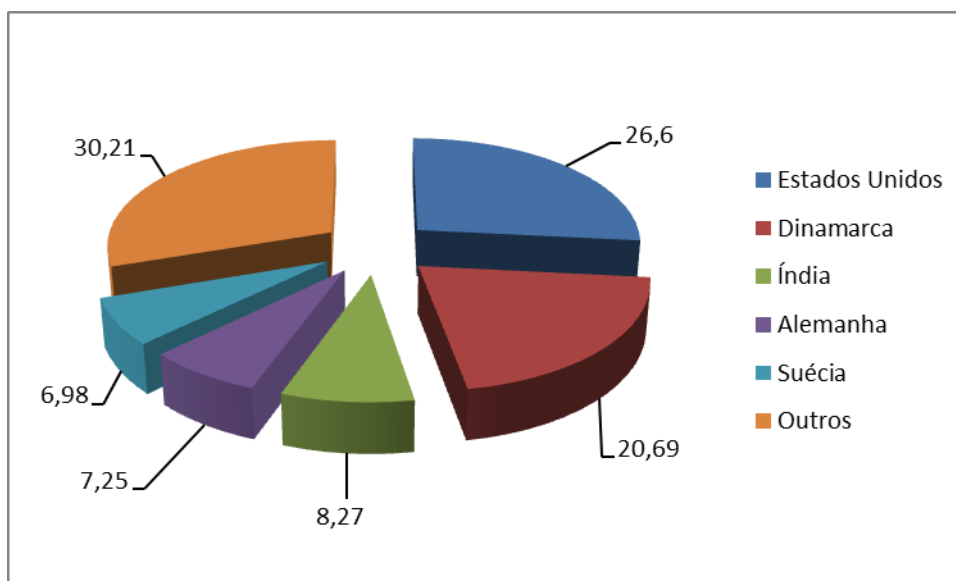
Gráfico 4 – Principais destinos das exportações do DF



Fonte: SECEX/MDIC
Elaboração ASSCOMEX/FIBRA

Nas importações, os EUA continuam em primeiro lugar com participação de 26,6%. A Dinamarca (20,69%) recuperou a segunda posição. Em terceiro ficou a Índia com 8,27%. Em quarto está a Alemanha (7,25%), que caiu uma posição, e em quinto a Suécia (6,98%), conforme gráfico abaixo.

Gráfico 5 – Principais origens das importações do DF



Fonte: SECEX/MDIC
Elaboração ASSCOMEX/FIBRA