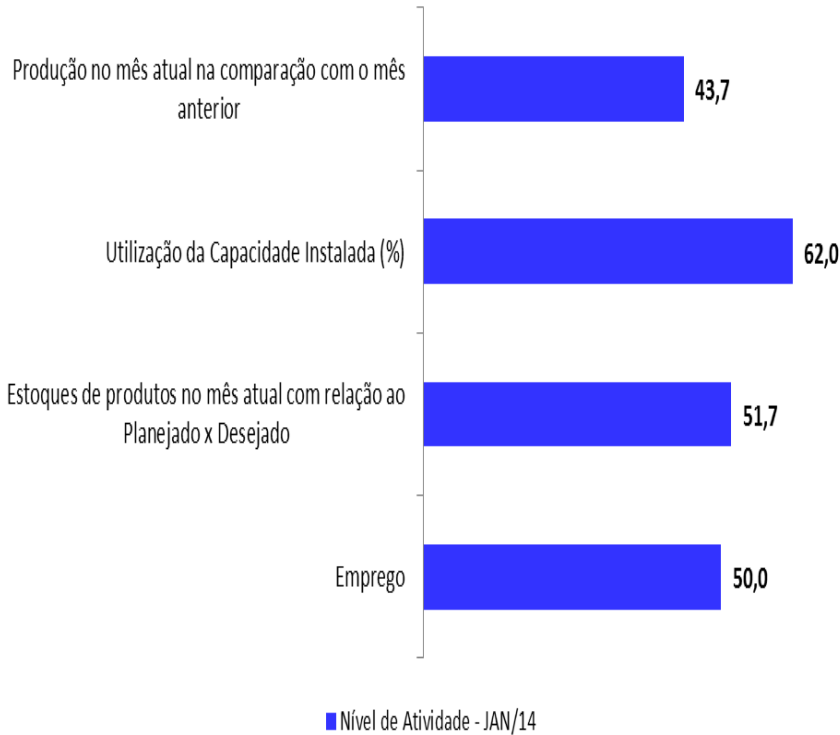


## Produção industrial inicia o ano em queda

### Nível de Atividade Industrial

(Janeiro de 2014)



A produção industrial voltou a recuar em janeiro na comparação com o mês anterior. O índice de evolução da produção industrial no DF situou-se em **43,7 pontos em janeiro**, mantendo-se abaixo da linha divisória dos 50 pontos pelo segundo mês consecutivo.

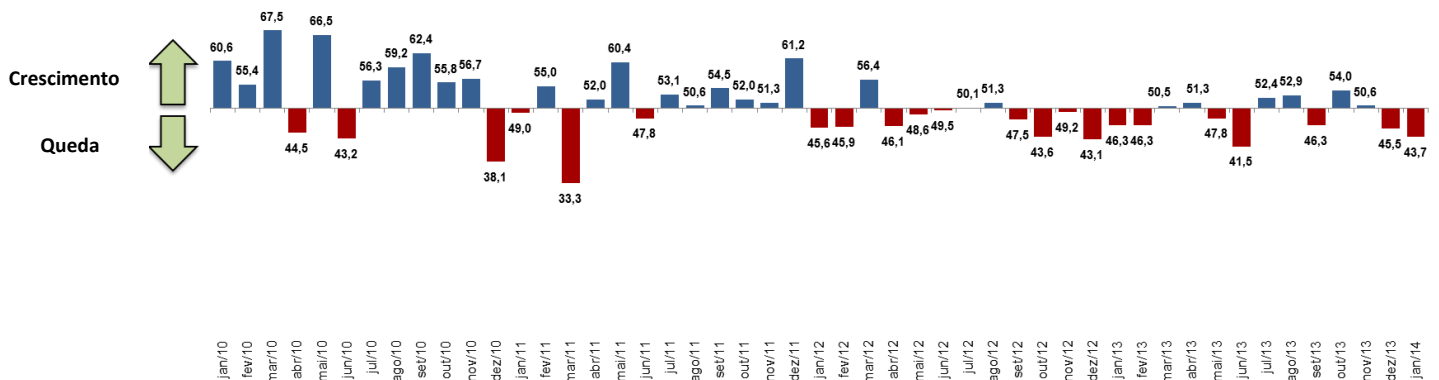
É o que revela os dados da pesquisa realizada, no período de 3 a 13 de fevereiro de 2014, pela Federação das Indústrias do DF (Fibra) em parceria com a Confederação Nacional da Indústria (CNI).

O nível médio da utilização da capacidade instalada (UCI) alcançou 62% em janeiro. Contudo, o indicador permanece abaixo do nível usual para o mês.

O indicador de evolução do emprego industrial situou-se em **50,0 pontos em janeiro**, após 4 meses abaixo da linha divisória dos 50 pontos, sinalizando estabilidade no quadro de empregados.

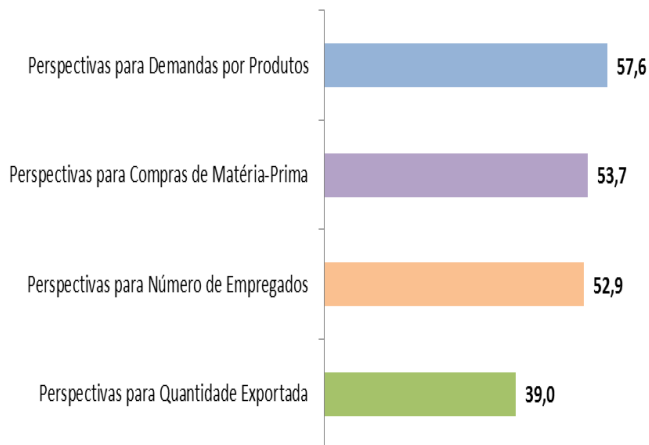
Os estoques de produtos finais ficaram acima do planejado. Em janeiro, o indicador de estoques em relação ao Planejado/Desejado situou-se em **51,7 pontos** após 16 meses posicionado-se abaixo do linha divisória dos 50 pontos.

Gráfico: Evolução da Produção - DF



## INDICADORES DE EXPECTATIVAS

(Próximos seis meses a partir fevereiro de 2014)



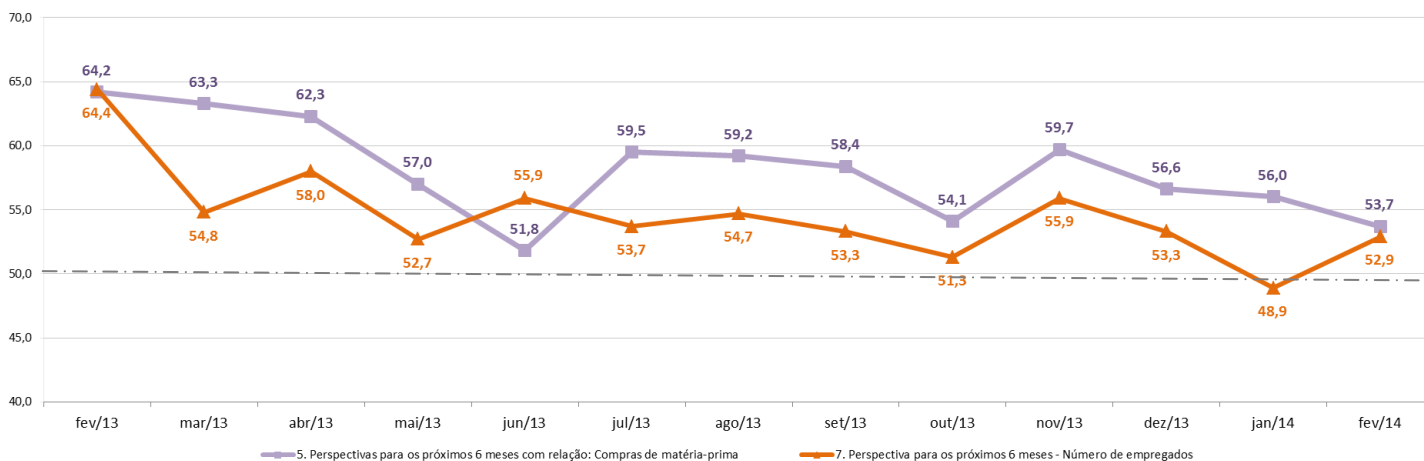
Expectativas próximos 06 meses a partir de Fev /2014

Com relação as expectativas para os próximos seis meses, merece destaque a reversão da tendência de queda para as contratações de empregados.

O índice de expectativas de número de empregos passou de 48,9 pontos no mês anterior para 52,9 em fevereiro, apontando um cenário otimista.

O índice de expectativas para compras de matéria-prima passou de 56,0 no mês anterior para 53,7 pontos em fevereiro.

Gráfico: Indicadores de expectativas de evolução do número de empregados e das compras de matérias-primas



**Nota Importante:** Os Indicadores da Sondagem Industrial variam no intervalo de 0 a 100. Valores acima de 50 indicam evolução positiva, estoque acima do planejado ou utilização da capacidade instalada acima do usual. Para informações metodológicas, consulte o site da CNI acessando <http://www.cni.org.br/portal>.

EXPEDIENTE: **SONDAGEM INDUSTRIAL DO DF** | Ano XIII, n° 68, Janeiro de 2014 | Publicação da Federação das Indústrias do DF | Assessoria de Pesquisas e Estudos Técnicos | Análise: Diones Cerqueira e Leila Daniella Ferreira | Equipe Técnica do IEL: Alonso Moreira, Douglas Almeida e Yasmim Ferreira (estagiário) | E-mail: [copete@sistemafibra.org.br](mailto:copete@sistemafibra.org.br) | Telefones: (61) 3362-6053 ou (61)3362-6098 | É permitida a reprodução desde que citada a fonte | Visite nosso site: [www.sistemafibra.org.br](http://www.sistemafibra.org.br)