

# INDICADORES INDUSTRIAIS

Informativo Mensal da Federação das Indústrias do Distrito Federal

Nº 118, Setembro de 2013

## DESTAQUES:

### Nível de Atividade

Indústria encerra o terceiro trimestre em queda.

### Faturamento

O faturamento industrial reduziu 4,58%.

### Pessoal Empregado

Emprego da capital brasileira cresceu 3,14%.

### (UCI)

A UCI da indústria operou, em setembro, com 72,46%.



## INDICADORES INDUSTRIAIS – Setembro de 2013

Indústria encerra o terceiro trimestre em queda

A pesquisa “Indicadores de Desempenho da Indústria” de setembro revela que a atividade industrial brasileira encerrou o terceiro trimestre em queda. Esse resultado foi corroborado pela diminuição registrada nas variáveis de faturamento e utilização da capacidade instalada. Os dados são provenientes da pesquisa realizada pela Federação das Indústrias do DF (FIBRA) e Instituto Euvaldo Lodi do DF, com apoio do SEBRAE/DF e em parceria com a Confederação Nacional da Indústria (CNI).

A utilização da capacidade instalada da indústria operou, em setembro, com 72,46%, taxa 1,0 ponto percentual abaixo da registrada em agosto. Dessa forma, manteve a trajetória de desaceleração da produção iniciada em maio de 2013. Na comparação com setembro do ano anterior, a indústria registrou redução de 0,78 p.p. No acumulado do ano até setembro, o índice médio foi de 74,89%, registrando expansão de 1,36 p.p. na comparação com mesmo período de 2012.

O faturamento industrial reduziu 4,58% na passagem de agosto para setembro, interrompendo dois meses consecutivos de crescimento. Frente ao mês de setembro de 2012, o faturamento aumentou 36,07%. No acumulado dos nove meses do ano, o indicador manteve o ritmo de crescimento registrando 29,94%, na comparação com o mesmo período do ano anterior.

Por outro lado, o nível de emprego da capital brasileira cresceu 3,14% em relação a agosto. Na comparação com setembro de 2012, o indicador de emprego cresceu 8,58%. No acumulado do ano até setembro, o pessoal empregado apresentou expansão de 5,39% frente ao mesmo período do ano anterior.

### Desempenho Industrial

#### Variação %

Indicadores	Set 13 Ago 13	Set 13 Set 12	Acum. no ano
Faturamento Total (1)	-4,58	36,07	29,94
Pessoal Empregado	3,14	8,58	5,39

### Utilização da Capacidade Instalada

Percentual médio

Índice	Set 2013	Set 2012	Média Ano
	72,46	73,24	74,89

(1) Deflator: IPA- DI (FGV)

Fonte: Indicadores de Desempenho da Indústria do DF

## FATURAMENTO

Em setembro o faturamento da indústria brasileira registrou queda de 4,58% em relação a agosto. Esse resultado foi reflexo da redução aferida em três das cinco atividades pesquisadas. O comportamento nessa base comparativa foi o mesmo do observado na pesquisa nacional Indicadores Industriais, realizada pela Confederação Nacional da Indústria – CNI, que registrou redução de 2,7%.

Frente ao mês de setembro de 2012 o faturamento da indústria aumentou 36,07%. Esse crescimento foi alavancado, principalmente, pelas atividades de Alimentos (42,68%) e Edição e Impressão (35,74%).

No acumulado do ano até setembro, o faturamento expandiu 29,94% frente ao mesmo período do ano anterior. Cabendo destaque as atividades que impulsionaram essa expansão: Alimentos (39,81%) e Produtos de Metal (19,72%).

## FATURAMENTO REAL

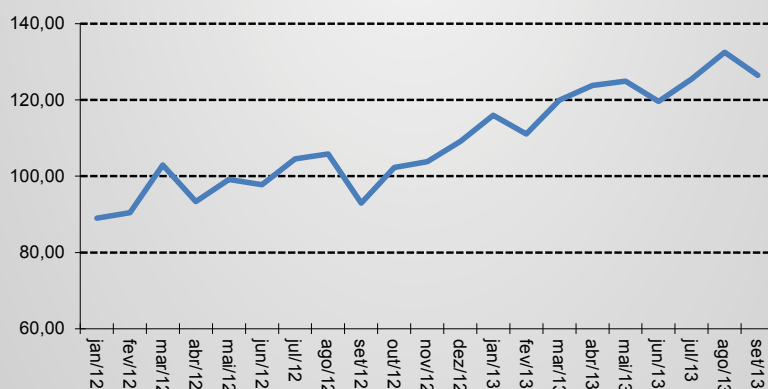
Setembro

Setores	Faturamento <sup>1</sup> (var. %)		
	Set/13 Ago/13	Set/13 Set/12	Jan-Set 13 Jan-Set 12
<b>Indústria Geral</b>	-4,58	36,07	29,94
<b>Ind. de Transformação</b>			
Alimentos	-5,50	42,68	39,81
Produtos de Metal	1,24	14,65	19,72
Madeira e Mobiliário	-10,19	-9,24	-16,06
Vestuário	-16,23	-7,90	-5,21
Edição e Impressão	0,92	35,74	0,74

(1) Deflator: IPA- DI (FGV)

### Faturamento Industrial

Índice base: média ano 2012 = 100



## PESSOAL EMPREGADO

O pessoal empregado da indústria brasileira registrou aumento de 3,14% no encerramento do terceiro trimestre do ano. Esse aumento acentuado se deveu ao fato de ter ocorrido transferência de funcionários entre empresas de uma mesma holding. Dessa forma, o nível de emprego convergiu com o resultado mensurado na pesquisa nacional de Indicadores Industriais, realizada pela Confederação Nacional da Indústria – CNI, que apresentou taxa de 0,40% frente ao mês anterior.

Na comparação com agosto de 2012, o contingente de emprego cresceu 8,58%. Esse crescimento foi disseminado entre quatro das cinco atividades pesquisadas: Alimentos (11,86%), Produtos de Metal (9,66%) Vestuário (2,12%) e Madeira e Mobiliário (1,37%).

No acumulado de janeiro a setembro de 2013, o emprego na indústria aduziu expansão de 5,39% na comparação com o mesmo período do ano anterior. Esse resultado foi difundido por quatro das cinco atividades pesquisadas: Vestuário (12,32%), Alimentos (6,43%), Produtos de Metal (5,73%) e Madeira e Mobiliário (4,73%).

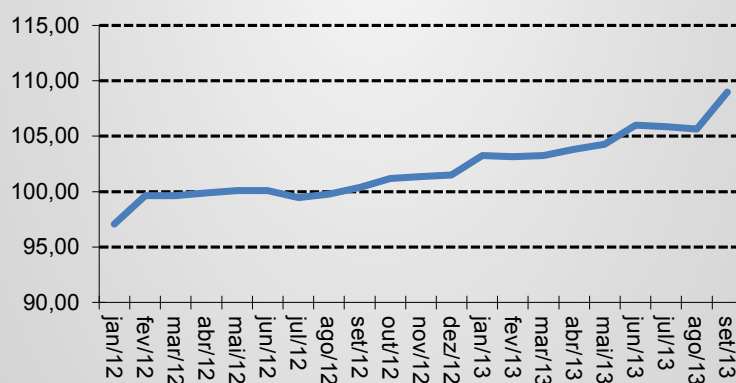
### PESSOAL EMPREGADO

Setembro

Setores	Pessoal Empregado (var.%)		
	Set/13 Ago/13	Set/13 Set/12	Jan-Set 13 Jan-Set 12
<b>Indústria Geral</b>	3,14	8,58	5,39
<b>Ind. de Transformação</b>			
Alimentos	4,18	11,86	6,43
Produtos de Metal	2,93	9,66	5,73
Madeira e Mobiliário	-0,15	1,37	4,73
Vestuário	-0,41	2,12	12,32
Edição e Impressão	3,62	-2,72	-6,46

### Pessoal Empregado

Índice base média 2012=100



## UTILIZAÇÃO DA CAPACIDADE INSTALADA (UCI)

A indústria brasileira operou, em média, com 72,46% da sua capacidade em setembro, taxa 1,0 p.p. abaixo da mensurada em agosto (73,46%). Ainda que de forma moderada, a pesquisa nacional Indicadores Industriais, realizada pela CNI, também apresentou redução em setembro (0,20 p.p.).

Frente ao mês de setembro de 2012, a UCI da indústria registrou redução de 0,78 p.p., passando de 73,24% em 2012 para 72,46% em 2013. Essa queda foi disseminada por quatro das cinco atividades pesquisadas: Vestuário (-4,34 p.p.), Edição e Impressão (-3,77 p.p.), Alimentos (-0,93 p.p.) e Madeira e Mobiliário (-0,11 p.p.).

No acumulado do ano até setembro, a produção industrial cresceu 1,36 p.p. passando de 73,53% em 2012 para 74,89 em 2013. O crescimento nessa base comparativa foi reflexo do comportamento observado nos setores: Edição e Impressão (6,42 p.p.), Alimentos (5,45 p.p.) e Produtos de Metal (4,19 p.p.).

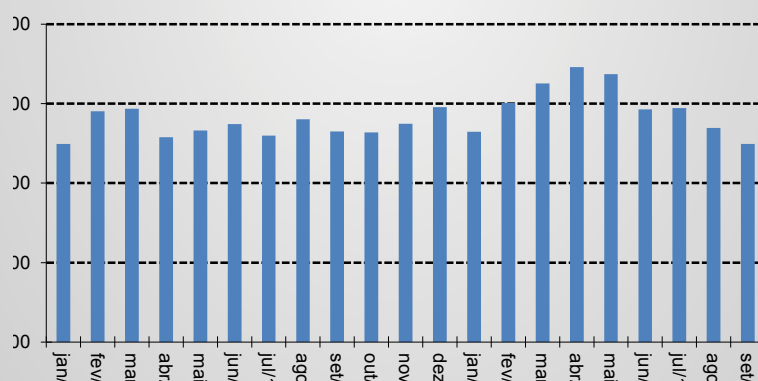
### UCI

Setembro

Setores	UCI (%)		
	Set/13	Set/12	Média Ano/13
<b>Indústria Geral</b>	72,46	73,24	74,89
<b>Ind. de Transformação</b>			
Alimentos	78,23	79,16	82,21
Produtos de Metal	82,50	77,73	82,07
Madeira e Mobiliário	76,87	76,98	76,64
Vestuário	62,95	67,28	65,94
Edição e Impressão	58,24	62,01	67,09

### UTILIZAÇÃO DA CAPACIDADE INSTALADA

Índice base: média ano 2012 = 100



Apoio:



**EXPEDIENTE: INDICADORES DE DESEMPENHO DA INDÚSTRIA DO DF.** Informativo da Federação das Indústrias do DF, Ano 12, nº 118, Setembro de 2013. Periodicidade mensal. Coordenação de Estudos e Pesquisas do IEL-DF | Análise: Alonço Moura e Douglas Almeida | Equipe Técnica do IEL: Douglas Almeida, Mônica Ferreira, Bruno Sotero e Sophia Spyridakis (consultora estatística) | Informações Técnicas: (61) 3403-0887 E-mail: pesquisas.iel@sistemafibra.org.br.