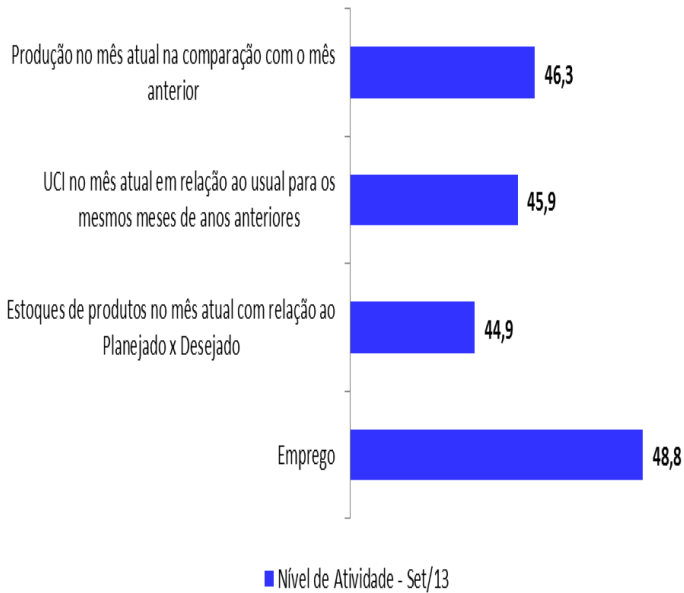


Produção industrial no DF registra queda

Nível de Atividade Industrial

(Setembro de 2013)



Após registrar dois meses de crescimento, a produção industrial no DF registrou queda em setembro na comparação com o mês anterior.

O indicador de evolução da produção situou-se em **46,3 pontos em setembro** frente aos 52,9 pontos registrados no mês anterior, segundo pesquisa realizada, no período de 1º a 11 de outubro de 2013, pela Federação das Indústrias do DF (Fibra), em parceria com a Confederação Nacional da Indústria (CNI).

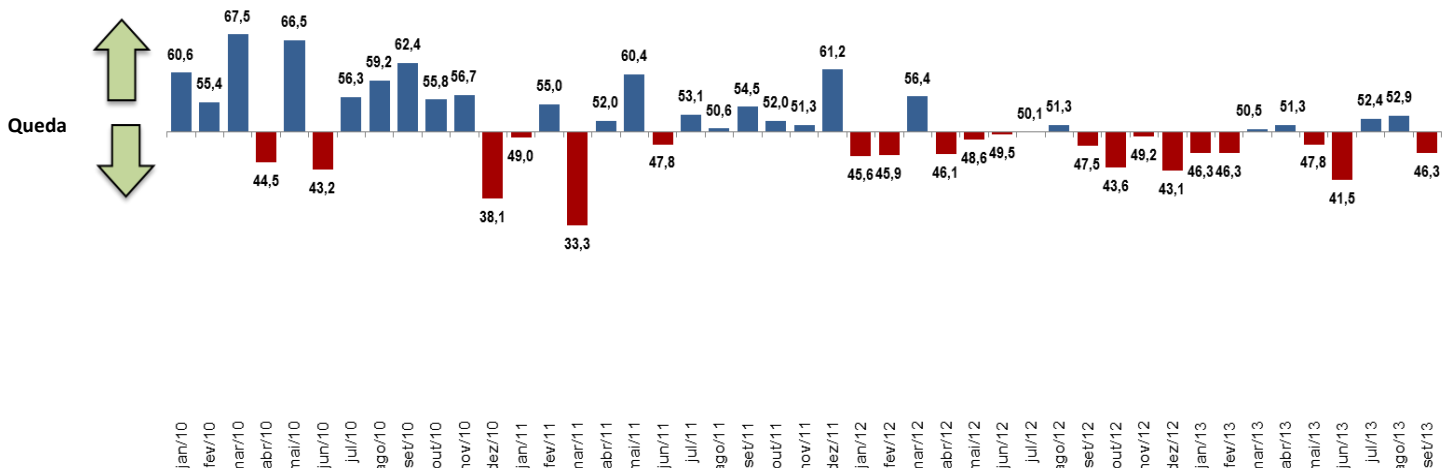
Apesar da queda da produção, os estoques permanecem abaixo do nível planejado. **Em setembro, o indicador de estoques em relação ao Planejado/Desejado situou-se em 44,9 pontos em setembro.**

Em decorrência da queda da produção, o mercado de trabalho foi afetado. **O indicador de evolução do emprego industrial situou-se em 48,8 pontos em setembro** e voltou a se posicionar abaixo da linha divisória dos 50 pontos.

Já o **indicador do nível de Utilização da Capacidade Instalada (UCI) efetiva em relação ao usual se situou 45,9 pontos em setembro**, permanecendo abaixo da linha divisória dos 50 pontos.

Gráfico: Evolução da Produção no DF

Crescimento



PRINCIPAIS PROBLEMAS NO DF (%)

(3º trimestre de 2013)

A Sondagem Industrial do DF de setembro traz como destaque a alteração no ranking dos principais problemas dos itens “alto custo de matéria-prima”, “falta de capital de giro” e “competição acirrada do mercado”.

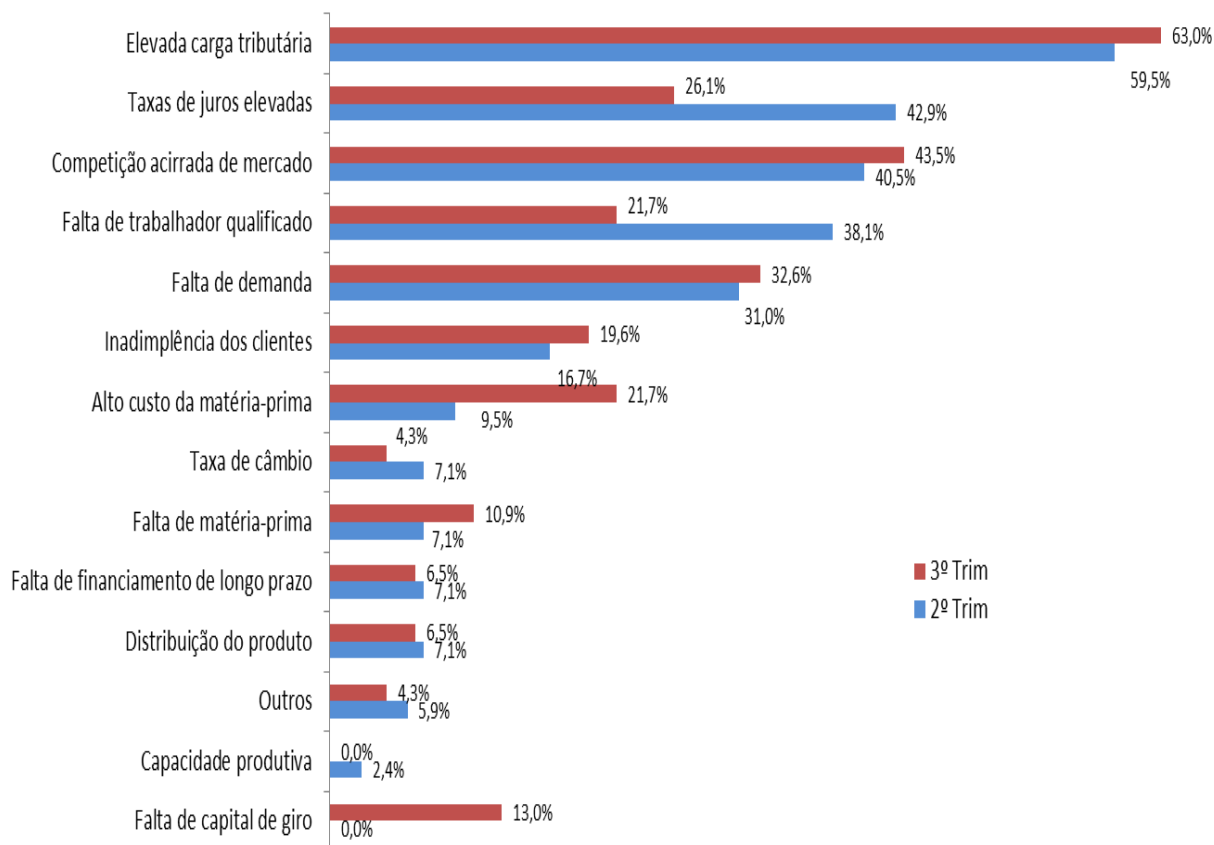
O item “alto custo de matéria-prima” foi assinalado por 21,7% dos entrevistados no terceiro trimestre contra 9,5% dos entrevistados no trimestre anterior. Com esse resultado, esse item subiu do 7º para o 6º lugar no ranking dos principais problemas enfrentados aqui no Distrito Federal.

O item “falta de capital de giro”, assinalado por 13,0% dos entrevistados no terceiro trimestre, subiu da 14ª posição para a 8ª posição. Cabe destacar que no trimestre anterior esse item (0,0%) não havia sido apontado como uma preocupação dos entrevistados.

Já o item “Competição acirrada do mercado”, assinalado por 43,5% dos entrevistados no terceiro trimestre contra 40,5% dos entrevistados no trimestre anterior, subiu da 3ª posição para a 2ª posição.

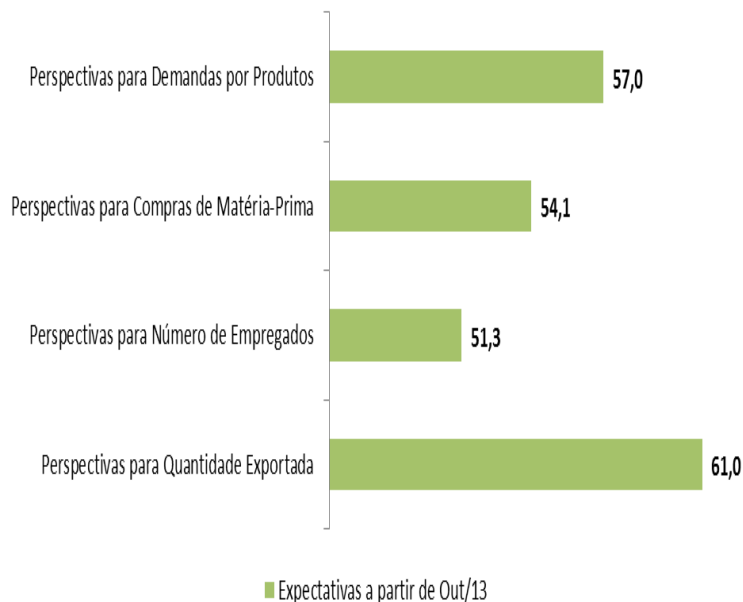
Por fim, o item “elevada carga tributária” permanece pelo terceiro trimestre consecutivo como sendo o principal problema dos entrevistados. O item foi assinalado por 63,0% dos entrevistados no terceiro trimestre contra 59,5% dos entrevistados do trimestre anterior.

Gráfico: Principais Problemas (%) - 3º trimestre de 2013



INDICADORES DE EXPECTATIVAS

(próximos seis meses a partir de outubro)



Praticamente todos os indicadores sofreram reavaliação por parte dos entrevistados. Isso sinaliza um momento de cautela em relação à evolução do conjunto de indicadores antecedentes da atividade industrial no DF, embora os indicadores ainda permaneçam acima da linha divisória dos 50 pontos.

O indicador de perspectivas para demandas por produtos passou de 62,5 pontos no mês anterior para 57,0 em outubro.

O indicador de perspectivas para compras de matérias-primas passou de 58,4 pontos no mês anterior para 54,1 em outubro.

O indicador de perspectivas para número de empregos passou de 53,3 pontos no mês anterior para 51,3 em outubro.

Nota Importante: Os Indicadores da Sondagem Industrial variam no intervalo de 0 a 100. Valores acima de 50 indicam evolução positiva, estoque acima do planejado ou utilização da capacidade instalada acima do usual. Para informações metodológicas, consulte o site da CNI acessando <http://www.cni.org.br/portal>.

EXPEDIENTE: **SONDAGEM INDUSTRIAL DO DF** | Ano XII, nº 64, Setembro de 2013 | Publicação da Federação das Indústrias do DF |

Assessoria de Pesquisas e Estudos Técnicos | Análise: Diones Cerqueira e Leila Daniella Ferreira |

Equipe Técnica do IEL: Alonso Moreira, Douglas Almeida e Bruno Sotero (estagiário) |

E-mail: copete@sistemafibra.org.br | Telefones: (61) 3362-6053 ou (61)3362-6098 |

É permitida a reprodução desde que citada a fonte |

Visite nosso site: www.sistemafibra.org.br