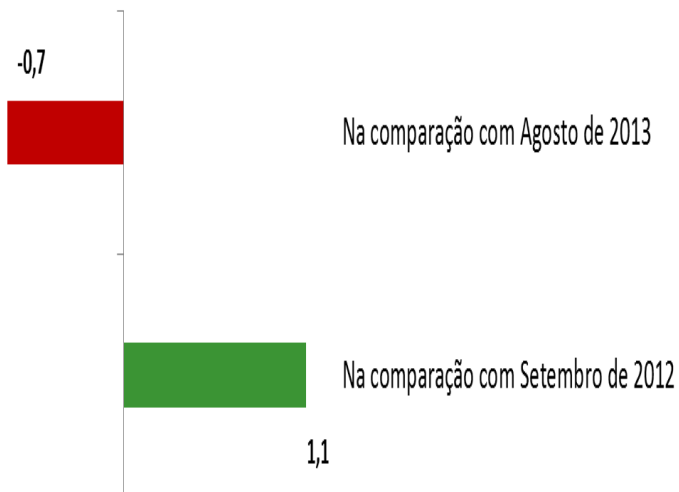


## Confiança da indústria do DF menos disseminada

Variação em pontos do ICEI/DF (Setembro/2013)



O Índice de Confiança do Empresário do Distrito Federal (ICEI DF) atingiu 53,1 pontos em setembro. Em relação ao mês anterior, o índice registrou recuo de 0,7 ponto. Comparativamente ao mesmo mês do ano anterior, o ICEI DF avançou 1,1 pontos. De modo geral, o resultado demonstra que a confiança está menos disseminada entre os empresários da Capital Federal.

A pesquisa foi realizada, no período de 02 a 12 de setembro, pela Federação das Indústrias do DF (Fibra) em parceria com a Confederação Nacional da Indústria (CNI).

Componentes do ICEI DF

A situação atual continua preocupando os entrevistados. Em setembro, o Indicador de Condições Atuais alcançou 44,9 pontos, registrando avanço de 1,1 pontos na comparação com o mês de agosto. Entretanto, como o indicador permanece abaixo da linha divisória dos 50 pontos, esse movimento continua a indicar que as condições atuais pioraram.

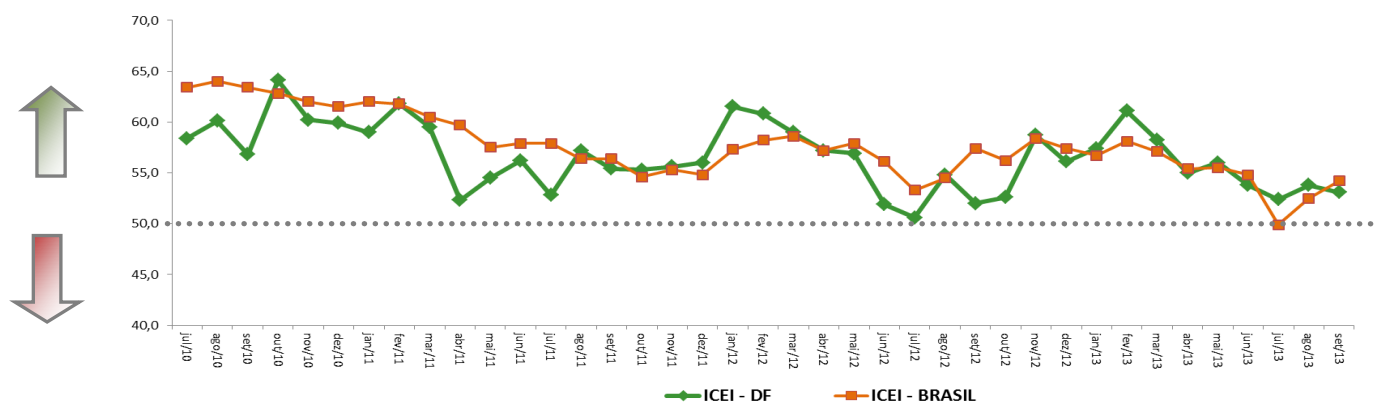
ICEI DF	ago/13	set/13
	<b>53,8</b>	<b>53,1</b>
<b>Condições atuais</b>	<b>43,8</b>	<b>44,9</b>
Economia do DF	38,0	41,0
Empresa	46,7	47,7
<b>Expectativa</b>	<b>58,8</b>	<b>57,1</b>
Economia do DF	50,3	52,5
Empresa	62,0	60,4

### O Indicador de Expectativas alcançou 57,1 pontos

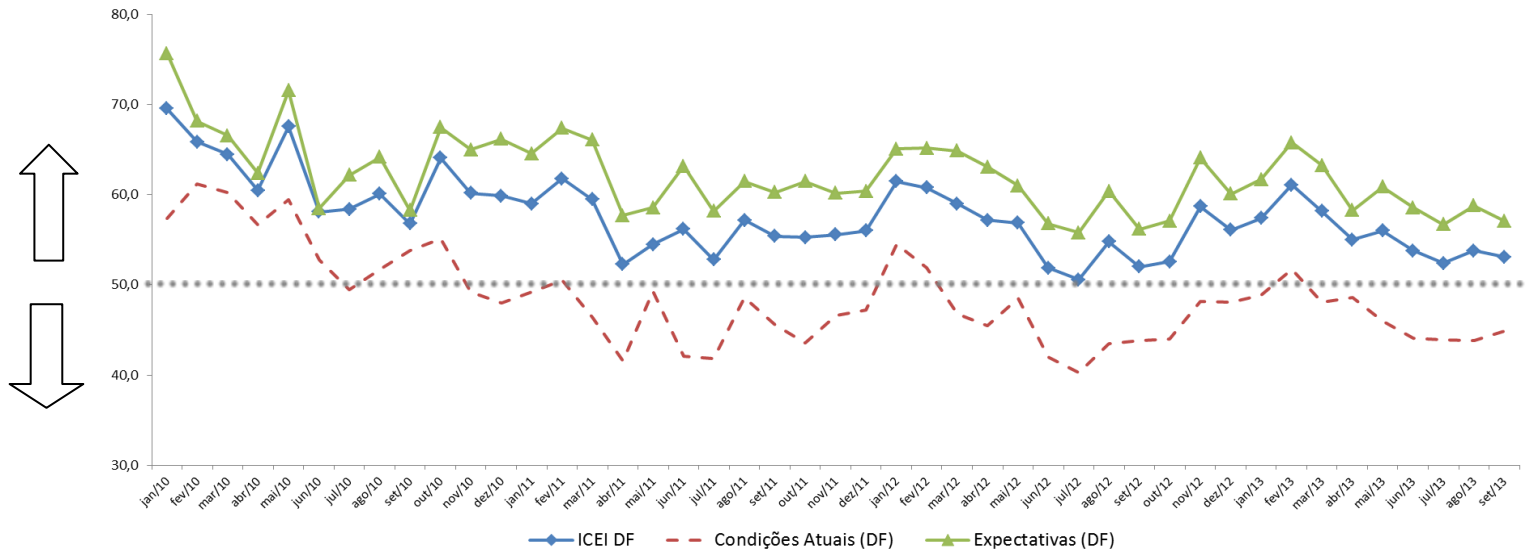
em setembro, registrando recuo de 1,7 pontos frente ao mês anterior. Destaque para as expectativas em relação ao componente “Economia do DF” que passou de 50,3 pontos em agosto para 52,5 pontos em setembro. Indicadores acima dos 50 pontos indicam expectativas otimistas.

Na comparação com o ICEI nacional, verificou-se que o ICEI DF vem oscilando desde janeiro, ora registrando crescimento, ora registrando queda conforme se pode verificar no gráfico abaixo.

Gráfico: ICEI Brasil x ICEI DF



## EVOLUÇÃO DO ICEI DF (Índices)



**Nota Importante:** O ICEI varia no intervalo de 0 a 100. Valores acima de 50 indicam condição melhor ou expectativa otimista. Para informações metodológicas, consulte [www.cni.org.br/icei](http://www.cni.org.br/icei).

EXPEDIENTE: **ICEI DF** | Ano IV, nº 09, Setembro de 2013 | Publicação da Federação das Indústrias do DF |  
Assessoria de Pesquisas e Estudos Técnicos | Análise: Diones Cerqueira e Leila Daniella Ferreira |  
Equipe Técnica do IEL: Alonço Moreira, Douglas Almeida e Bruno Sotero (estagiário) |  
E-mail: [copete@sistemafibra.org.br](mailto:copete@sistemafibra.org.br) | Telefones: (61) 3362-6101 ou (61)3362-6098 |  
É permitida a reprodução desde que citada a fonte.