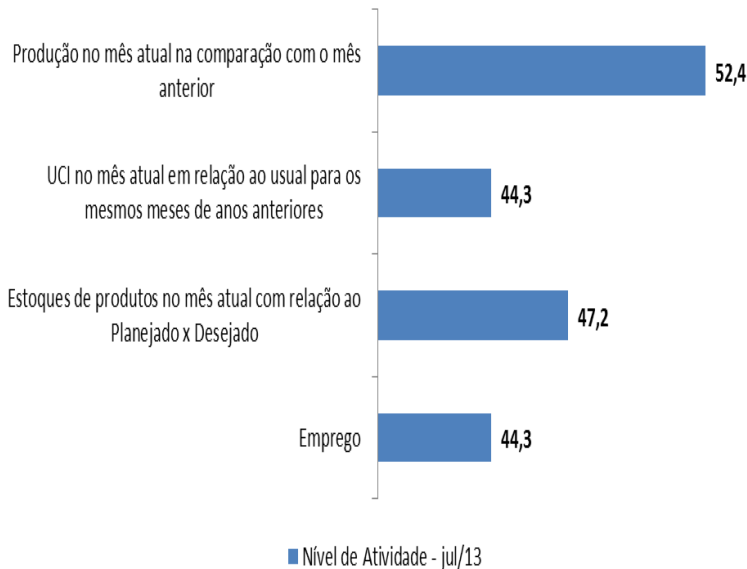


Produção industrial volta a crescer no DF

Nível de Atividade Industrial

(Julho de 2013)



O conjunto de indicadores antecedentes da atividade industrial do DF melhoraram em julho, segundo os dados da pesquisa realizada pela Federação das Indústrias do DF (Fibra), em parceria com a Confederação Nacional da Indústria (CNI), no período de 1º a 13 de agosto de 2013.

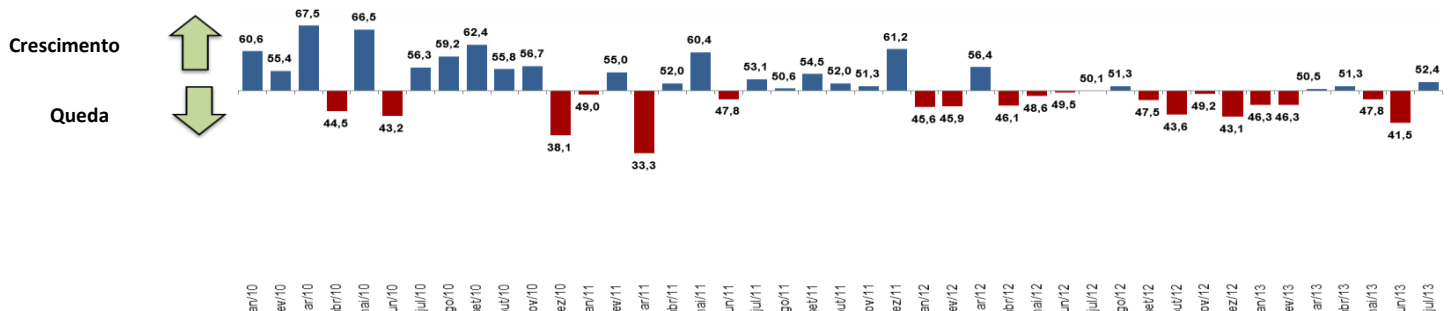
O indicador de evolução da produção situou-se em 52,4 pontos em julho frente aos 41,5 pontos registrados no mês anterior. O posicionamento do indicador acima da linha divisória dos 50 pontos sinaliza uma provável expansão da produção industrial no mês de referência.

O indicador do nível de Utilização da Capacidade Instalada (UCI) efetiva em relação ao usual situou-se em 44,3 pontos em julho frente aos 38,9 pontos registrados no mês anterior. Contudo, apesar da diminuição da ociosidade com o crescimento de 5,4 pontos em julho frente ao mês anterior, a indústria brasileira ainda opera com utilização da capacidade abaixo do usual.

O indicador de estoques de produtos em relação ao Planejado/Desejado situou-se em 47,2 pontos em julho. O posicionamento do indicador abaixo da linha divisória dos 50 pontos revela que o volume de estoques de produtos finais encontra-se abaixo do planejado.

O indicador do número de empregados na indústria local registrou avanço em julho frente a junho, contudo, esse aumento não foi suficiente para ultrapassar a linha divisória dos 50 pontos. O indicador de evolução do emprego industrial situou-se em 44,3 pontos em julho frente aos 42,3 pontos do mês anterior.

Gráfico: Evolução da Produção

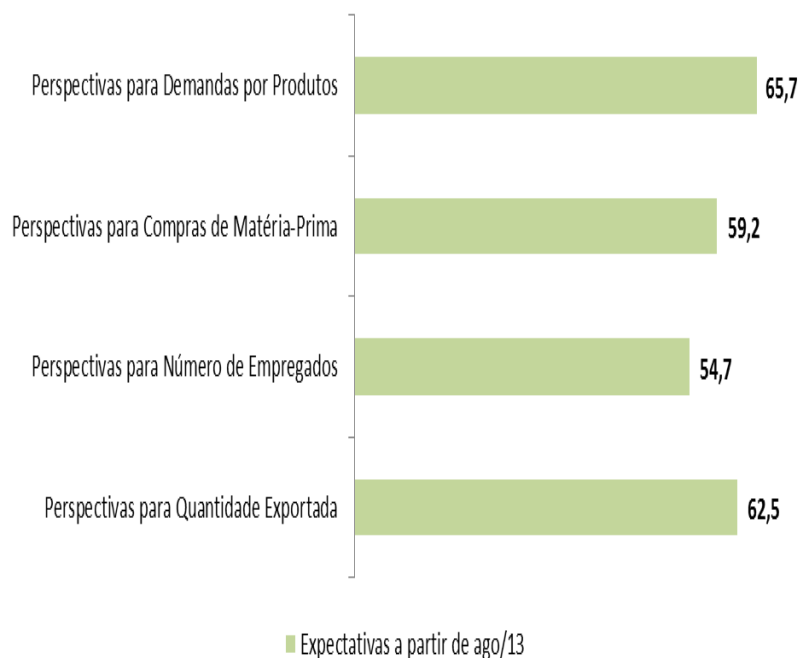


INDICADORES DE EXPECTATIVAS

(próximos seis meses a partir de agosto)

As expectativas para os próximos seis meses, contados a partir de agosto, revelam um cenário otimista para a atividade industrial do Distrito Federal, principalmente, para o mercado externo.

O indicador de expectativas para quantidade exportada situou-se em 62,5 em agosto frente aos 51,5 pontos de julho.



Nota Importante: Os Indicadores da Sondagem Industrial variam no intervalo de 0 a 100. Valores acima de 50 indicam evolução positiva, estoque acima do planejado ou utilização da capacidade instalada acima do usual. Para informações metodológicas, consulte o site da CNI acessando <http://www.cni.org.br/portal>.

EXPEDIENTE: **SONDAGEM INDUSTRIAL DO DF** | Ano XII, nº 62, Julho de 2013 | Publicação da Federação das Indústrias do DF |
Assessoria de Pesquisas e Estudos Técnicos | Análise: Diones Cerqueira e Leila Daniella Ferreira |
Equipe Técnica do IEL: Alonso Moreira, Douglas Almeida e Bruno Sotero (estagiário) |
E-mail: copete@sistemafibra.org.br | Telefones: (61) 3362-6053 ou (61) 3362-6098 |
É permitida a reprodução desde que citada a fonte | Visite nosso site: www.sistemafibra.org.br