

ANÁLISE DAS EXPORTAÇÕES DO DF

Saldo de janeiro é o maior registrado na série histórica

As exportações do Distrito Federal totalizaram US\$ 23,08 milhões em janeiro. Quando comparadas ao mesmo período de 2012, houve aumento de 58,4%. Os dados foram divulgados pela Secretaria de Comércio Exterior – SECEX/MDIC.

O crescimento do volume exportado em janeiro de 2013 frente a janeiro de 2012 deveu-se a expansão do saldo de todos os fatores agregados. Conforme demonstra a tabela a seguir.

TABELA 1 - Exportações DF - Totais por Fator Agregado

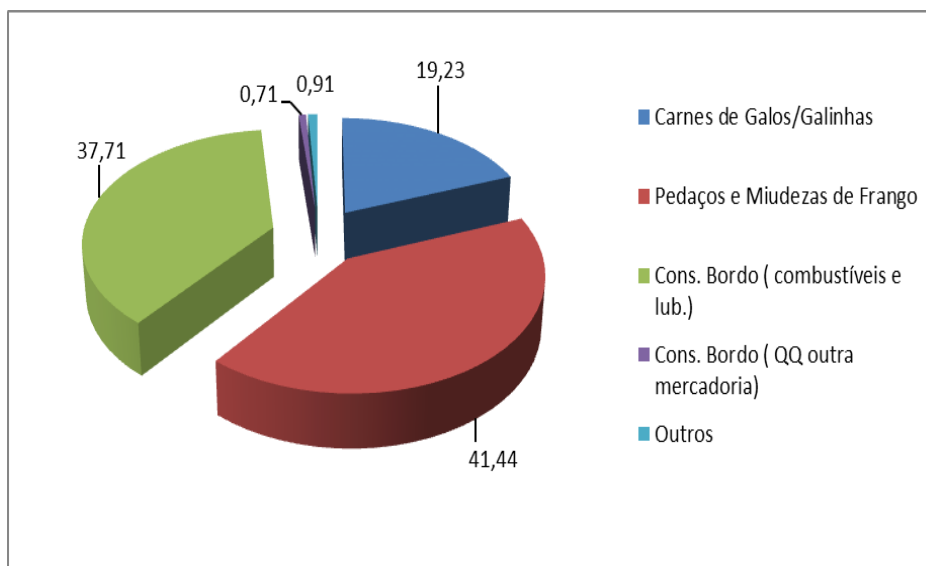
Fator Agregado	Valor (US\$ 1.000)		Variação (%)	
	jan/13	Acum. Ano	jan /13 jan /12	Acum. Ano
<i>Básicos</i>	14.066	14.066	50,4%	50,4%
<i>Industrializados (A+B)</i>	131	131	351,7%	351,7%
<i>Semimanufaturados (A)</i>	**	**	**	**
<i>Manufaturados (B)</i>	131	131	351,7%	351,7%
<i>Operações Especiais</i>	8.883	8.883	71,3%	71,3%
TOTAL	23.080	23.080	58,4%	58,4%

Fonte: SECEX/MDIC
 Elaboração ASSCOMEX/FIBRA

Na comparação ao mesmo período do ano passado, o resultado foi influenciado pelo aumento na venda de produtos básicos (50,4%), bens com um baixo grau de elaboração, de produtos industrializados (351,7%) e pelas operações especiais (71,3%), bens não enquadrados em nenhuma das operações listadas (ex.: consumo de bordo).

Analisando-se a pauta de exportação do Distrito Federal observa-se que quatro produtos dominam 99,09% do total comercializado pela Capital Federal. São eles: **Pedaços e Miudezas de Frango 41,44%**; **Combustíveis e Lubrificantes p/ Aeronaves 37,71%**; **Carnes de Galos/Galinhas 19,23%**; e **Consumo de Bordo 0,71%** como demonstrado no gráfico a seguir.

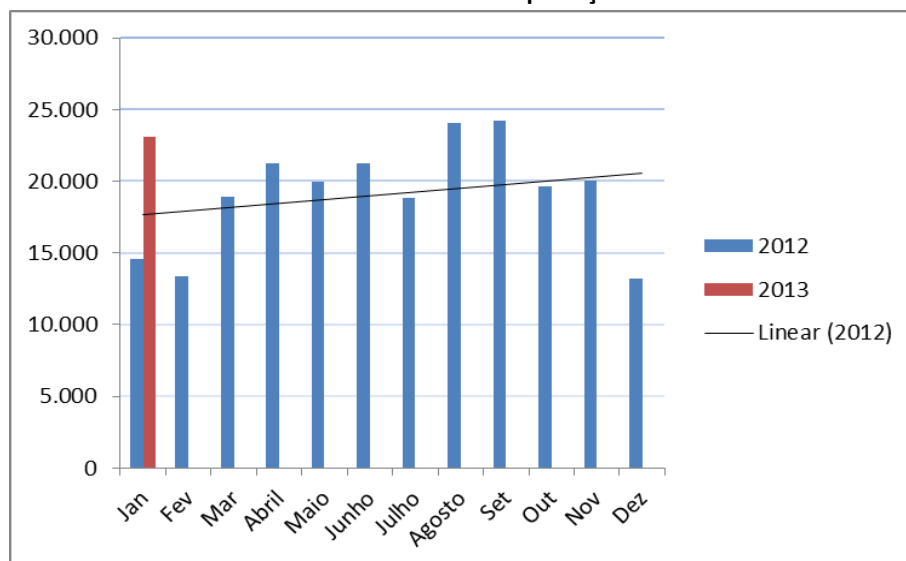
Gráfico 1 – Principais itens exportados pelo DF



Fonte: SECEX/MDIC
Elaboração ASSCOMEX/FIBRA

O próximo gráfico apresenta a evolução mensal do saldo exportado pelo Distrito Federal no período de janeiro de 2012 a dezembro de 2013. Com o resultado deste mês, a expectativa para 2013 é de crescimento.

Gráfico 2 – Série Histórica das Exportações do DF



Fonte: SECEX/MDIC
Elaboração ASSCOMEX/FIBRA

ANÁLISE DAS IMPORTAÇÕES DO DF

As importações do Distrito Federal totalizaram US\$ 101,25 milhões no mês de janeiro. Esse valor representa queda de 8,9% com relação a igual mês do ano anterior. A diminuição nas compras dos bens industrializados foi responsável por esse movimento. Além disso, a queda de 8,9% na importação de bens manufaturados e de 2,9% na compra de produtos básicos. Como pode ser observado na tabela a seguir.

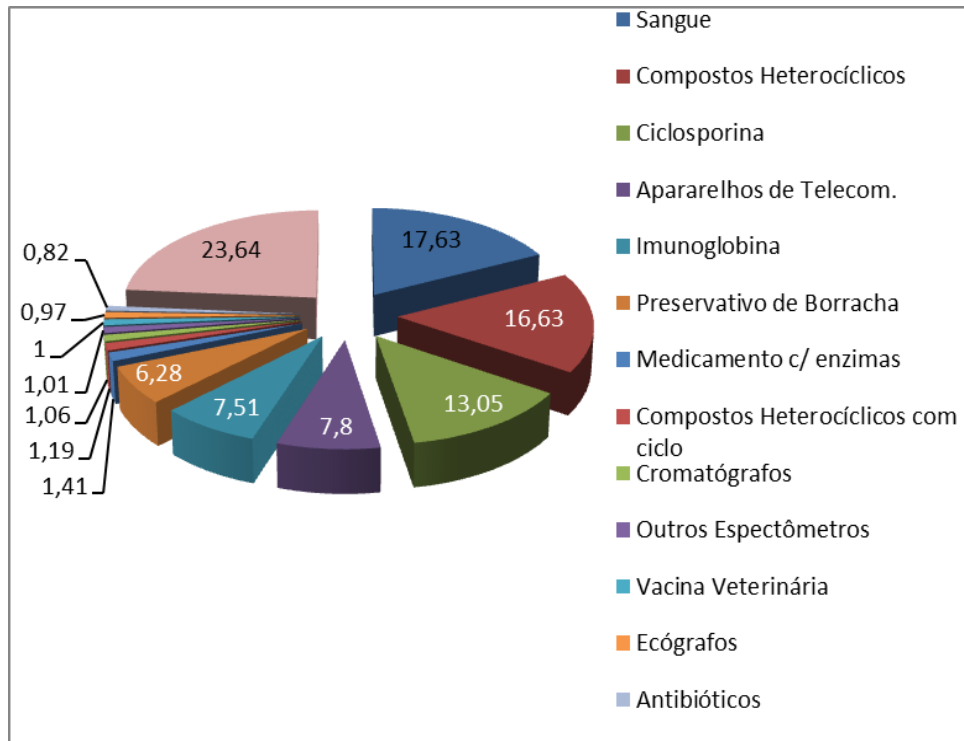
TABELA 2 – Importações DF – Totais por Fator Agregado

Fator Agregado	Valor (US\$ 1.000)		Variação (%)	
	jan/13	Acum. Ano	jan /13 jan /12	Acum. Ano
<i>Básicos</i>	895	895	-2,9%	-2,9%
<i>Industrializados (A+B)</i>	100.364	100.364	-8,5%	-8,5%
<i>Semimanufaturados (A)</i>	695	695	183,7%	183,7%
<i>Manufaturados (B)</i>	99.669	99.669	-8,9%	-8,9%
<i>Operações Especiais</i>	**	**	**	**
TOTAL	101.259	101.259	-8,4%	-8,4%

Fonte: SECEX/MDIC
Elaboração ASSCOMEX/FIBRA

Os produtos mais importados pelo DF ainda são os medicamentos e os produtos químicos. Desconsiderando-se a pauta da área da saúde, pode-se observar que os produtos mais importados são Aparelhos para telecomunicações (US\$ 7,89 milhões) e Aparelhos para Comutação (US\$ 699 mil).

Gráfico 3 – Principais itens importados pelo DF

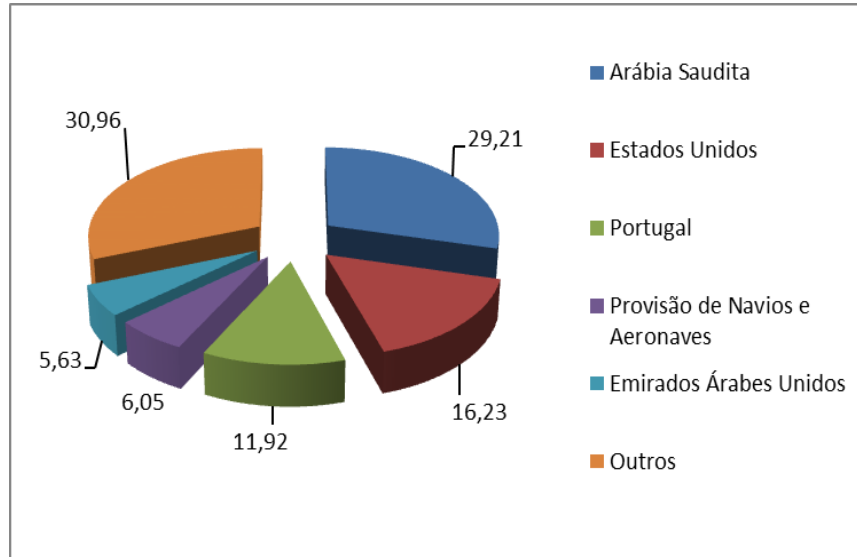


Fonte: SECEX/MDIC
Elaboração ASSCOMEX/FIBRA

PARCEIROS COMERCIAIS

Em 2013, a Arábia Saudita se manteve como o principal destino das exportações do DF com participação de 29,21% no saldo total. Em segundo lugar, vem os Estados Unidos com 16,23%; em terceiro Portugal (11,92%); em quarto Provisão de Navios e Aeronaves (que não é computado para nenhum país específico) com 6,05%; e em quinto Emirados Árabes Unidos (5,63%), conforme gráfico a seguir.

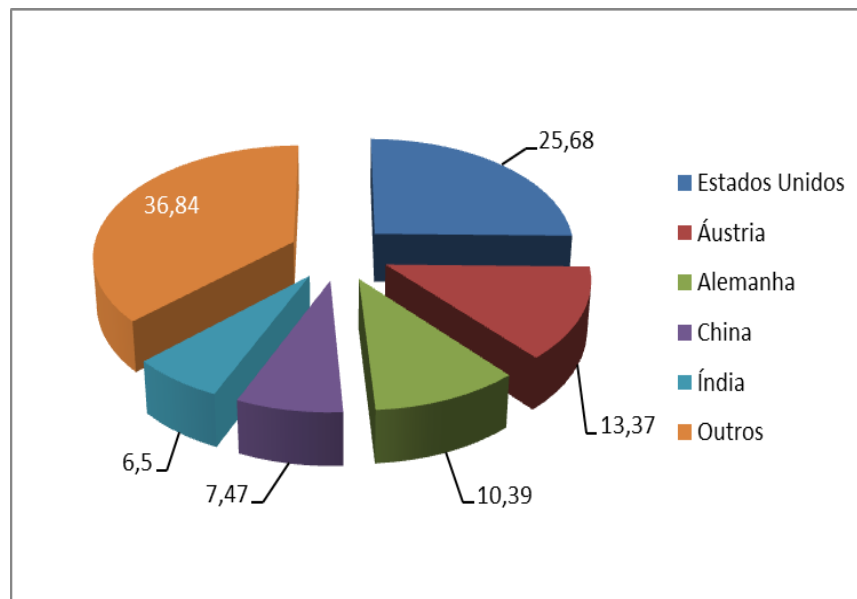
Gráfico 4 – Principais destinos das exportações do DF



Fonte: SECEX/MDIC
Elaboração ASSCOMEX/FIBRA

Nas importações, os EUA continuam em primeiro lugar com participação de 25,85%. A Dinamarca (15,15%) ficou em segundo, seguida por Cingapura com 14,72%. Em quarto está a Alemanha (8,1%) e em quinto a Áustria (7,51%), conforme gráfico abaixo.

Gráfico 5 – Principais origens das exportações do DF



Fonte: SECEX/MDIC
Elaboração ASSCOMEX/FIBRA