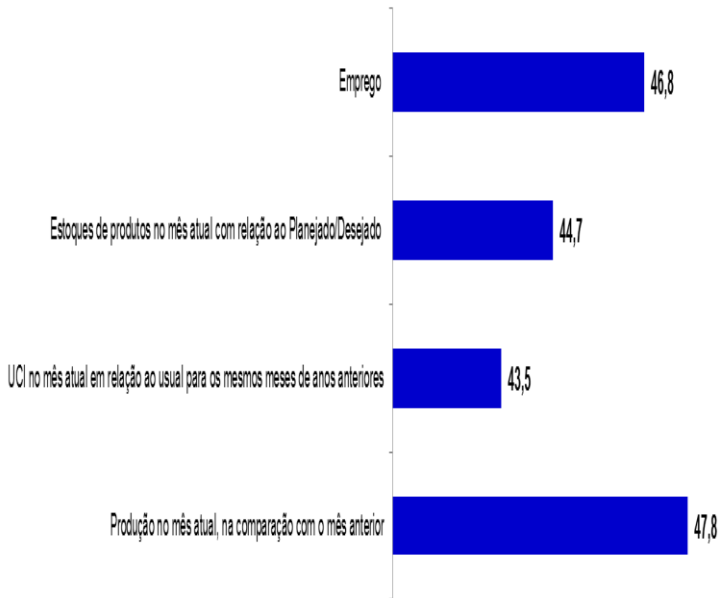


Atividade industrial abaixo do usual no DF

Nível de Atividade Industrial

(Maio de 2013)



O conjunto de indicadores antecedentes da indústria do DF aponta uma provável queda na atividade do setor em maio. É o que sinaliza os dados da pesquisa feita no período de 03 a 14 de junho de 2013 pela Federação das Indústrias do DF (Fibra) em parceria com a Confederação Nacional da Indústria (CNI).

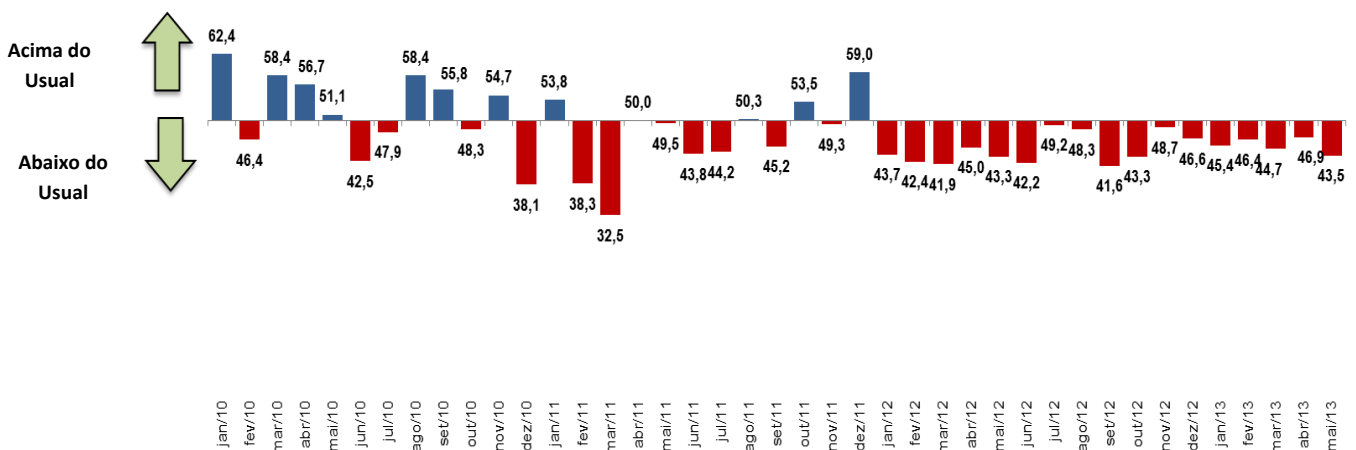
O indicador do nível de Utilização da Capacidade Instalada (UCI), no mês atual em relação ao usual, situou-se em 43,5 pontos em maio. O posicionamento do indicador abaixo da linha divisória dos 50 pontos revela que a capacidade de produção das indústrias locais encontra-se abaixo dos padrões usuais para o mês de maio.

O indicador de evolução da produção situou-se em 47,8 pontos em maio. Com isso, a variável voltou a se posicionar abaixo da linha divisória dos 50 pontos, não sustentando o aumento registrado nos últimos dois meses.

O indicador de evolução do emprego industrial situou-se em 46,8 pontos em maio, ficando pelo segundo mês consecutivo abaixo da linha divisória dos 50 pontos, o que sinaliza um provável recuo no contingente de empregados.

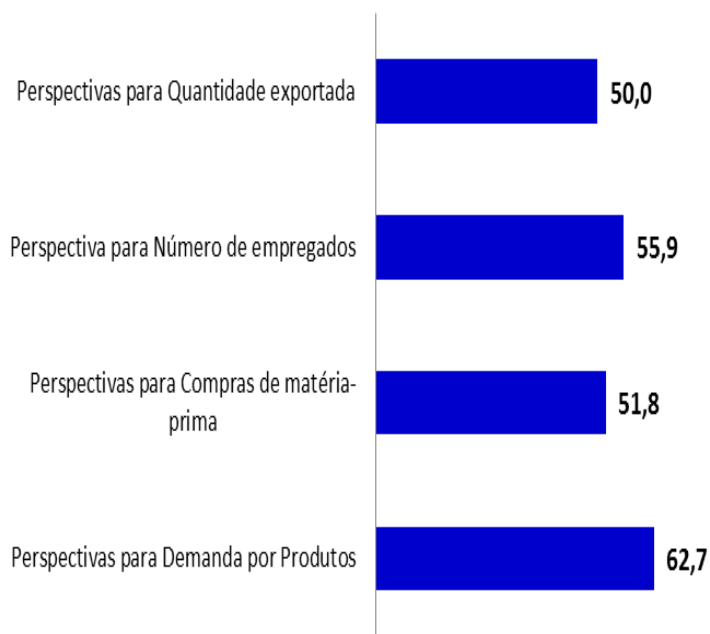
O indicador de estoques de produtos em relação ao Planejado/Desejado alcançou 44,7 pontos em maio. Esse resultado sugere que o volume de estoques industriais encontra-se abaixo do nível planejado.

Gráfico: Utilização da Capacidade Instalada (UCI) efetiva-usual



INDICADORES DE EXPECTATIVAS

(próximos seis meses a partir de junho)



As expectativas para os próximos seis meses tornaram-se menos favoráveis, embora ainda sejam positivas, uma vez que todos os indicadores permanecem acima da linha divisória dos 50 pontos.

O indicador de expectativas para compras de matéria-prima situou-se em 51,8 pontos em junho frente aos 57,0 pontos de maio.

Outro indicador que merece menção é o indicador de expectativas para exportação que situou-se em 50,0 pontos em junho frente aos 75,0 pontos de maio.

Nota Importante: Os Indicadores da Sondagem Industrial variam no intervalo de 0 a 100. Valores acima de 50 indicam evolução positiva, estoque acima do planejado ou utilização da capacidade instalada acima do usual. Para informações metodológicas, consulte o site da CNI acessando <http://www.cni.org.br/portal>.

EXPEDIENTE: **SONDAGEM INDUSTRIAL DO DF** | Ano XII, nº 60, Maio de 2013 | Publicação da Federação das Indústrias do DF |
Assessoria de Pesquisas e Estudos Técnicos | Análise: Diones Cerqueira e Leila Daniella Ferreira |
Equipe Técnica do IEL: Alonso Moreira, Douglas Almeida e Bruno Sotero (estagiário) |
E-mail: copete@sistemafibra.org.br | Telefones: (61) 3362-6053 ou (61)3362-6098 |
É permitida a reprodução desde que citada a fonte | Visite nosso site: www.sistemafibra.org.br