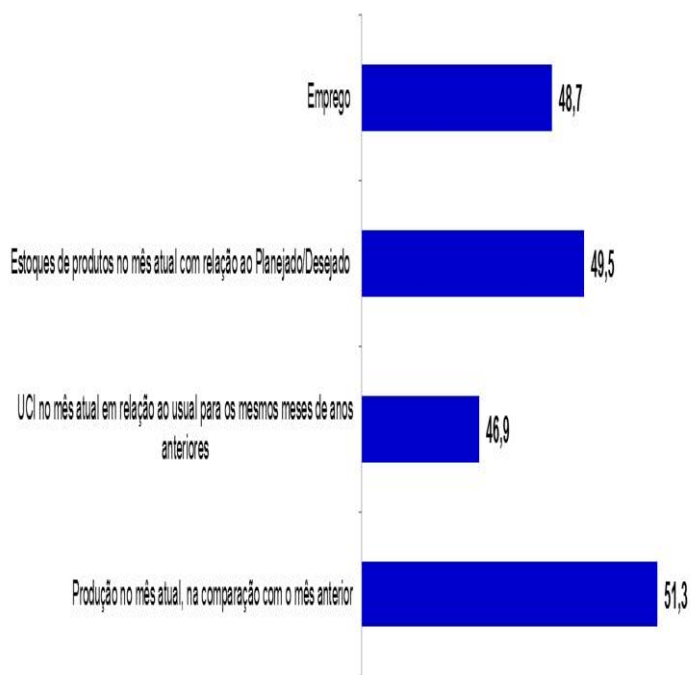


## Cenário continua incerto para a indústria do DF

### Nível de Atividade Industrial

(Abril de 2013)



O indicador antecedente da produção industrial no DF aponta tendência de possível recuperação, segundo pesquisa realizada pela Federação das Indústrias do DF em parceria com a Confederação Nacional da Indústria (CNI) no período de 02 a 14 de maio.

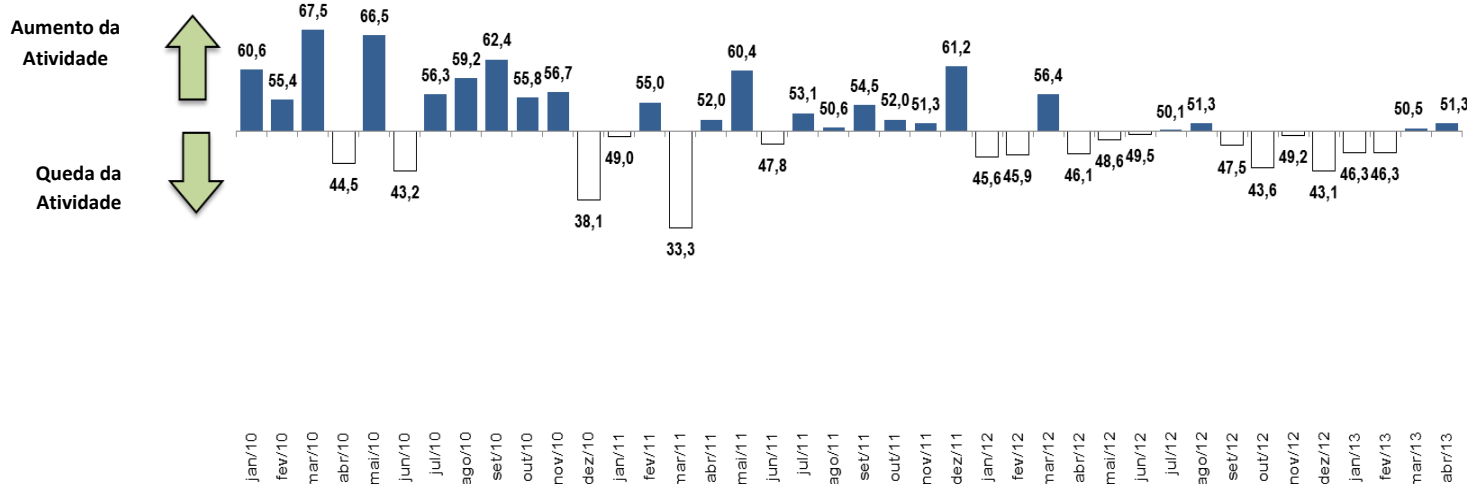
O indicador de evolução da produção situou-se em **51,3 pontos em abril**, resultado acima da linha divisória dos 50 pontos. A proximidade com a linha divisória sinaliza um leve aumento da produção na comparação com o mês de março (50,5 pontos).

Entretanto, o crescimento da produção não foi suficiente para estimular a atividade industrial. O indicador do nível de Utilização da Capacidade Instalada (UCI) no mês atual em relação ao usual situou-se em **46,9 pontos em abril**, mantendo-se abaixo do nível usual.

O crescimento da produção não estimulou também o emprego. O indicador de evolução do emprego industrial situou-se em **48,7 pontos em abril**, ficando abaixo da linha divisória dos 50 pontos.

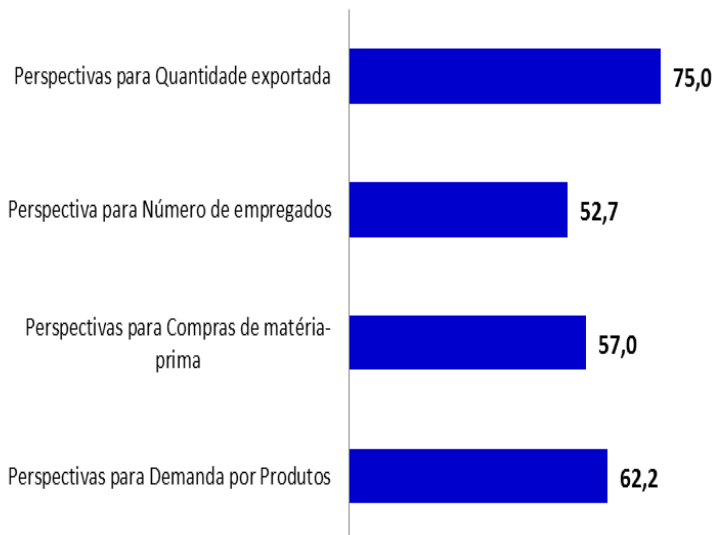
Os estoques permaneceram abaixo do nível planejado. O indicador de estoques de produtos, com relação ao Planejado/Desejado, **alcançou 49,5 pontos em abril**.

Gráfico: Evolução da Produção



## INDICADORES DE EXPECTATIVAS

(próximos seis meses a partir de maio)



Apesar do cenário atual ainda incerto, as expectativas para os próximos seis meses permanecem positivas, contudo menos disseminadas entre os entrevistados. Todos os indicadores permanecem acima da linha divisória dos 50 pontos.

O **indicador de expectativas para número de empregados** situou-se em 52,7 pontos em maio frente aos 58,0 pontos de abril.

O **indicador de expectativas para compra de matéria prima** situou-se em 57,0 pontos em maio frente aos 62,3 pontos de abril.

**Nota Importante:** Os Indicadores da Sondagem Industrial variam no intervalo de 0 a 100. Valores acima de 50 indicam evolução positiva, estoque acima do planejado ou utilização da capacidade instalada acima do usual. Para informações metodológicas, consulte o site da CNI acessando <http://www.cni.org.br/portal>.

EXPEDIENTE: **SONDAGEM INDUSTRIAL DO DF** | Ano XII, nº 59, Abril de 2013 | Publicação da Federação das Indústrias do DF |  
Assessoria de Pesquisas e Estudos Técnicos | Análise: Diones Cerqueira e Leila Daniella Ferreira |  
Equipe Técnica do IEL: Alonso Moreira, Douglas Almeida e Bruno Sotero (estagiário) |  
E-mail: [copete@sistemafibra.org.br](mailto:copete@sistemafibra.org.br) | Telefones: (61) 3362-6053 ou (61) 3362-6098 |  
É permitida a reprodução desde que citada a fonte | Visite nosso site: [www.sistemafibra.org.br](http://www.sistemafibra.org.br)