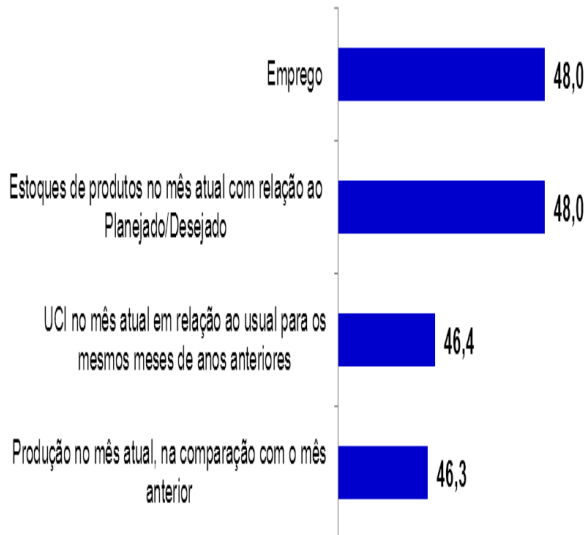


## Empresários menos otimistas

### Nível de Atividade Industrial

(Fevereiro de 2013)



**O conjunto de indicadores antecedentes da atividade industrial do DF continua sinalizando um cenário negativo para o setor em fevereiro, segundo dados da pesquisa realizada pela Federação das Indústrias do DF em parceria com a Confederação Nacional da Indústria (CNI) no período de 1º a 13 de março.**

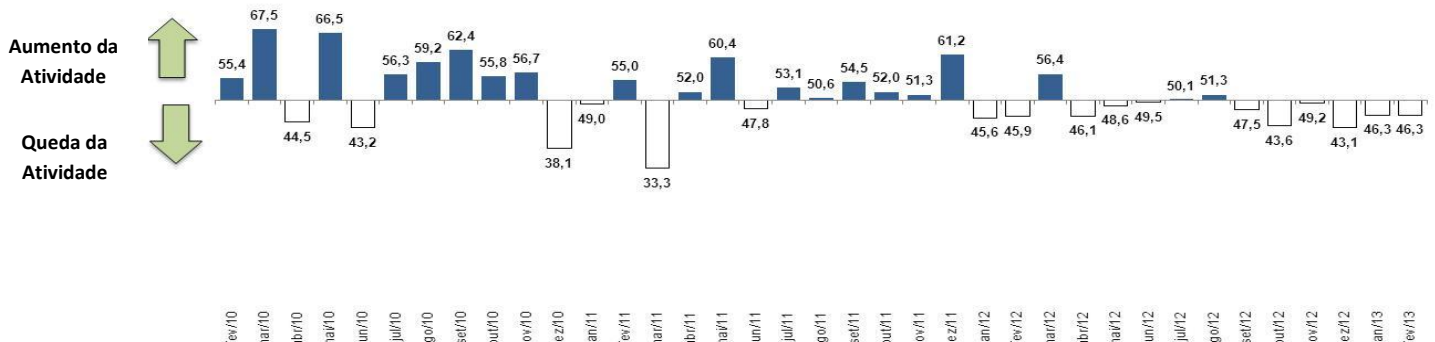
**Em fevereiro, o indicador de evolução da produção permaneceu em 46,3 pontos, mesmo resultado obtido em janeiro. É o sexto mês consecutivo que esse indicador permanece abaixo da linha divisória dos 50 pontos, reforçando a hipótese de queda da produção na Capital Federal.**

**Como consequência, o mercado de trabalho e a utilização do parque industrial também registraram queda. O indicador da Utilização da Capacidade Instalada (UCI) situou-se em 46,4 pontos em fevereiro, permanecendo abaixo da linha divisória dos 50 pontos.**

**O indicador de evolução do emprego industrial situou-se em 48,0 pontos em fevereiro, ficando abaixo da linha divisória dos 50 pontos, sinalizando uma queda no contingente de empregados industriais na comparação com janeiro quando alcançou 50,9 pontos.**

**Pelo sexto mês consecutivo, os estoques permaneceram abaixo do nível planejado. O indicador de estoques de produtos, com relação ao Planejado/Desejado, alcançou 48,0 pontos em fevereiro.**

Gráfico: Evolução da Produção



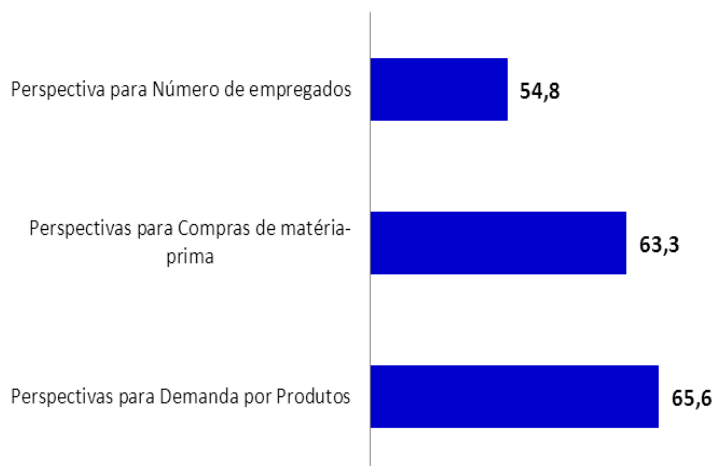
## INDICADORES DE EXPECTATIVAS

(próximos seis meses a partir de março)

*Nesse cenário de dificuldades, os empresários do Distrito Federal estão menos otimistas em relação aos próximos seis meses, principalmente, quanto à demanda por novos produtos e contratação de novos empregados.*

***O indicador de demanda por produtos passou de 69,6 pontos em fevereiro para 65,6 pontos em março.***

***O indicador de expectativas para número de empregados passou de 64,4 pontos em fevereiro para 54,8 pontos em março.***



**Nota Importante:** Os Indicadores da Sondagem Industrial variam no intervalo de 0 a 100. Valores acima de 50 indicam evolução positiva, estoque acima do planejado ou utilização da capacidade instalada acima do usual. Para informações metodológicas, consulte o site da CNI acessando <http://www.cni.org.br/portal>.