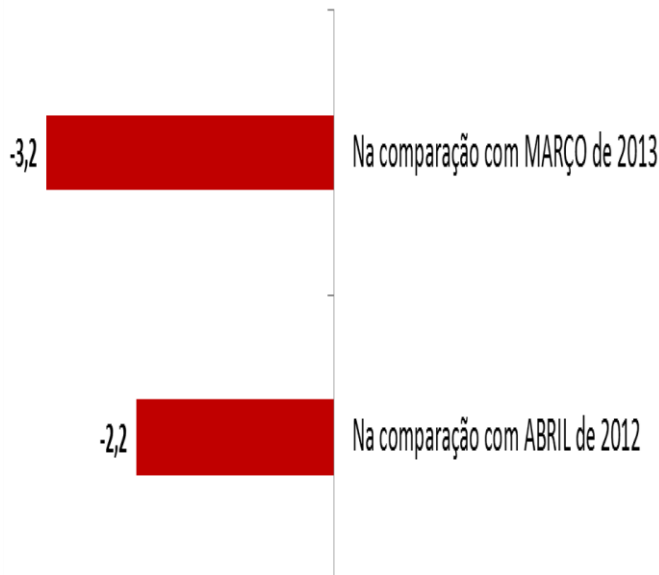


Indústria do DF registra novo recuo da confiança

Variação em pontos do ICEI/DF (Abril/2013)



O Índice de Confiança do Empresário do Distrito Federal (ICEI DF) situou-se em 55,0 pontos em abril, registrando um recuo de 3,2 pontos na comparação com o mês anterior. Esse foi o segundo recuo consecutivo do indicador de acordo com pesquisa realizada pela Federação das Indústrias do DF (Fibra) em parceria com a Confederação Nacional da Indústria (CNI).

A queda da confiança deveu-se principalmente a diminuição das expectativas dos entrevistados para os próximos seis meses. Em abril, o indicador de expectativa recuou 5,0 pontos frente ao mês anterior.

Componentes do ICEI DF

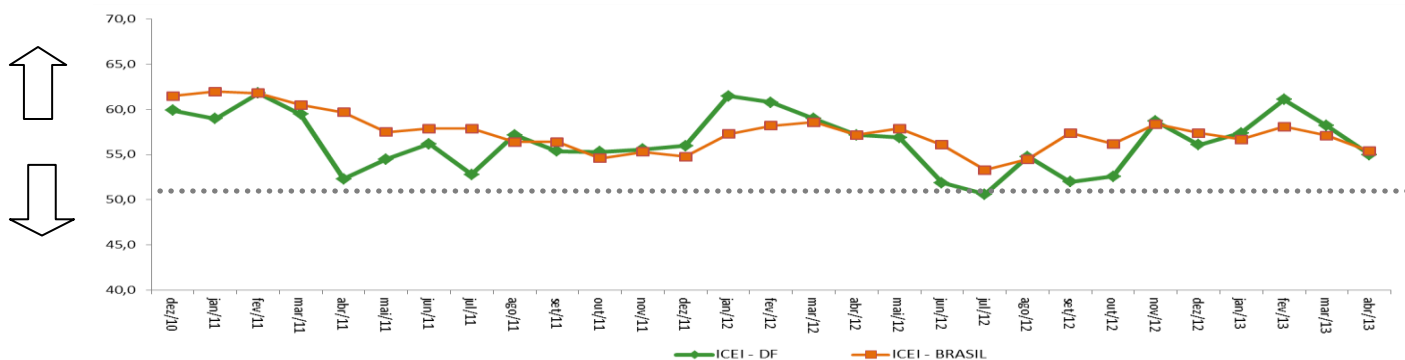
Esse resultado foi influenciado, principalmente, pela reavaliação dos empresários entrevistados em relação à economia do Distrito Federal nos próximos seis meses. O indicador de expectativas “Economia do DF” passou de 60,9 pontos em março para 52,5 pontos em abril.

ICEI DF	mar/13	abr/13
	ICEI DF	58,2
Condições atuais	48,1	48,6
Economia do DF	43,3	43,2
Empresa	50,2	49,9
Expectativa	63,3	58,3
Economia do DF	60,9	52,5
Empresa	64,4	61,3

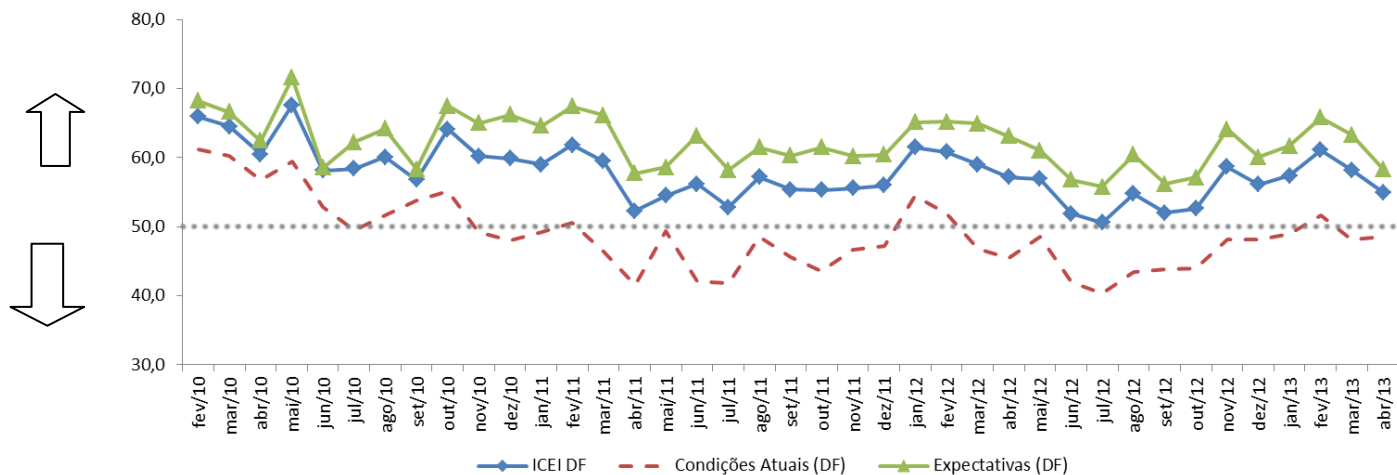
A despeito do cenário atual, o Indicador das Condições Atuais atingiu 48,6 pontos em abril, mantendo-se praticamente estável em relação ao mês de março (48,1 pontos).

Na comparação com o ICEI nacional, percebe-se que o ICEI DF apresenta uma trajetória de convergência para com as demais capitais conforme se pode verificar no gráfico abaixo.

Gráfico: ICEI Brasil x ICEI DF



EVOLUÇÃO DO ICEI DF (Índices)



Nota Importante: O ICEI varia no intervalo de 0 a 100. Valores acima de 50 indicam condição melhor ou expectativa otimista. Condições Atuais: em comparação com os últimos seis meses. Expectativas: para os próximos seis meses. Para informações metodológicas, consulte www.cni.org.br/icej.

EXPEDIENTE: **ICEI DF** | Ano IV, nº 04, Abril de 2013 | Publicação da Federação das Indústrias do DF | Assessoria de Pesquisas e Estudos Técnicos | Coordenador: Diones Cerqueira | Análise: Diones Cerqueira e Leila Daniella Ferreira | Equipe Técnica: Douglas Almeida e Bruno Sotero (estagiário) | E-mail: copete@sistemafibra.org.br | Telefones: (61) 3362-6101 ou (61)3362-6125 |

É permitida a reprodução desde que citada a fonte.
Visite nosso site: www.sistemafibra.org.br