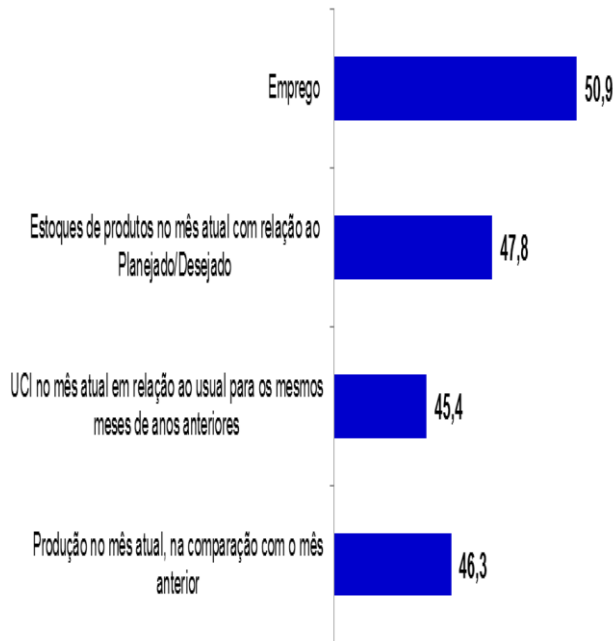


Atividade industrial segue desaquecida

Nível de Atividade Industrial

(Janeiro de 2013)



A atividade industrial do DF permaneça desaquecida nesse início de ano. É o que revela pesquisa realizada, entre os dias 1º a 18 de fevereiro, pela Federação das Indústrias do DF em parceria com a Confederação Nacional da Indústria (CNI).

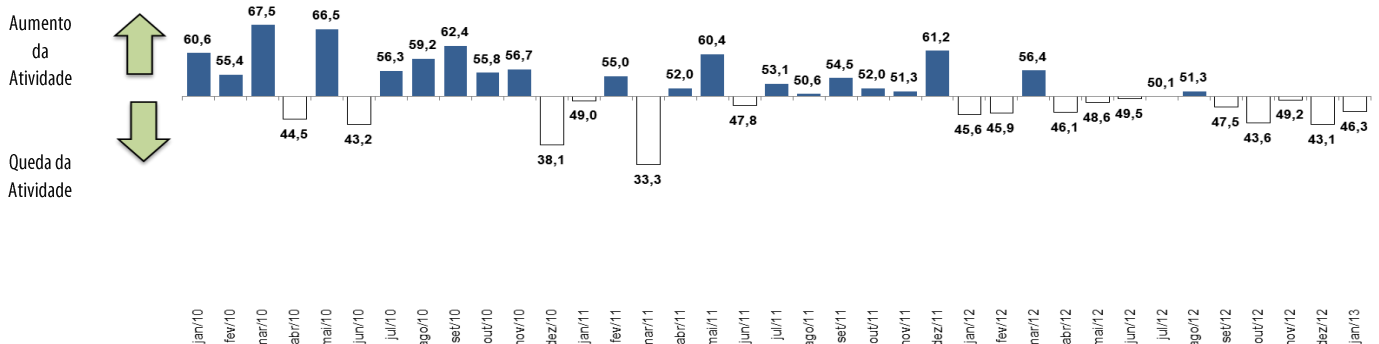
Em janeiro, o **indicador de evolução da produção** alcançou 46,3 pontos. Com esse resultado, a variável permanece abaixo da linha divisória dos 50 pontos, indicando uma tendência de queda da produção, iniciada em setembro de 2012.

A indústria do Distrito Federal opera abaixo da utilização da capacidade usual há 13 meses. O **indicador da Utilização da Capacidade Instalada (UCI)** recuou de 46,6 pontos em dezembro para 45,4 pontos em janeiro, permanecendo abaixo da linha divisória dos 50 pontos.

Apesar da queda acima do usual no nível de atividade, os estoques permaneceram abaixo do nível planejado pelo quinto mês consecutivo. O **indicador de estoques de produtos**, com relação ao Planejado/Desejado, alcançou 47,8 pontos em janeiro.

O **indicador de evolução do emprego industrial** alcançou **50,9 pontos**, situando praticamente sobre a linha divisória dos 50 pontos, sinalizando uma certa estabilidade em janeiro.

Gráfico: Evolução da Produção



INDICADORES DE EXPECTATIVAS

(próximos seis meses a partir de fevereiro)

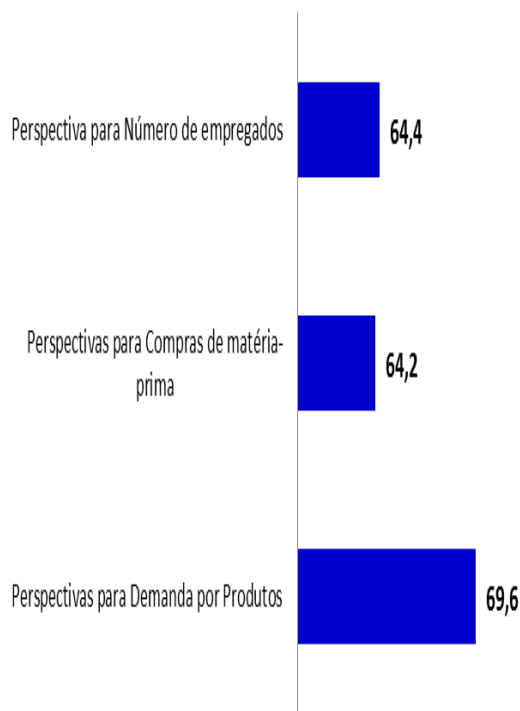
Embora a atividade se mostre desaquecida nesse início de ano, os empresários pesquisados esperam que o cenário irá melhorar.

Em fevereiro, o otimismo aumentou em relação a contratação de empregados para a indústria para os próximos seis meses.

O indicador de expectativas para número de empregados passou de 51,8 pontos em janeiro para 64,4 pontos em fevereiro.

Já o indicador de demanda por produtos passou de 62,8 pontos em janeiro para 69,6 pontos em fevereiro.

Por fim, cabe registrar que praticamente todas as variáveis registraram crescimento para os próximos seis meses.



Nota Importante: Os Indicadores da Sondagem Industrial variam no intervalo de 0 a 100. Valores acima de 50 indicam evolução positiva, estoque acima do planejado ou utilização da capacidade instalada acima do usual. Para informações metodológicas, consulte o site da CNI acessando <http://www.cni.org.br/portal>.