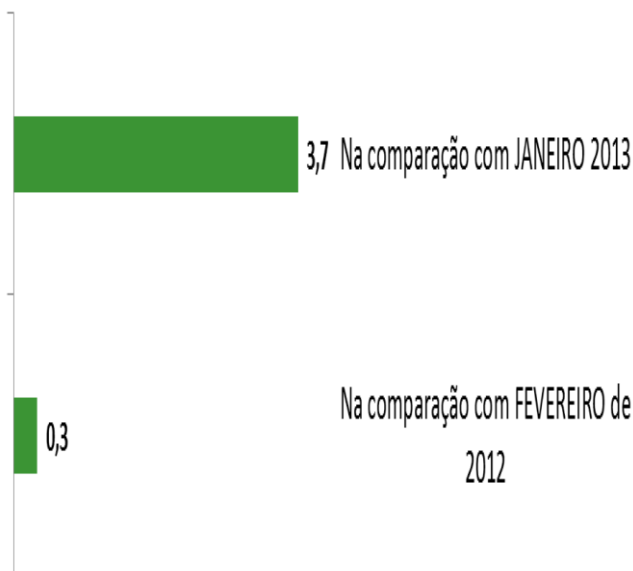


## Crescimento da confiança na Indústria do DF

Varição em pontos do ICEI/DF (Fevereiro/2013)



**A confiança do empresário industrial aumentou pelo segundo mês consecutivo**, segundo pesquisa realizada pela Federação das Indústrias do DF (Fibra), em parceria com a Confederação Nacional da Indústria (CNI).

**Em fevereiro, o Índice de Confiança do Empresário do Distrito Federal – ICEI/DF atingiu 61,1 pontos**, registrando um aumento de 3,7 pontos na comparação com janeiro de 2013.

O aumento da confiança foi influenciado, sobretudo, pela melhora das condições atuais, que registrou um avanço de 2,8 pontos frente ao mês anterior. Em fevereiro, o **Indicador de Condições Atuais alcançou 51,7 pontos**. Cabe destacar que é a primeira vez, após 11 meses, que o indicador ultrapassa a linha divisória dos 50 pontos. Contudo, esse aumento não assegura a reversão da tendência de queda registrada nos últimos meses.

**Já o Indicador de Expectativa alcançou 65,8 pontos em fevereiro**, registrando avanço de 4,1 pontos frente a janeiro.

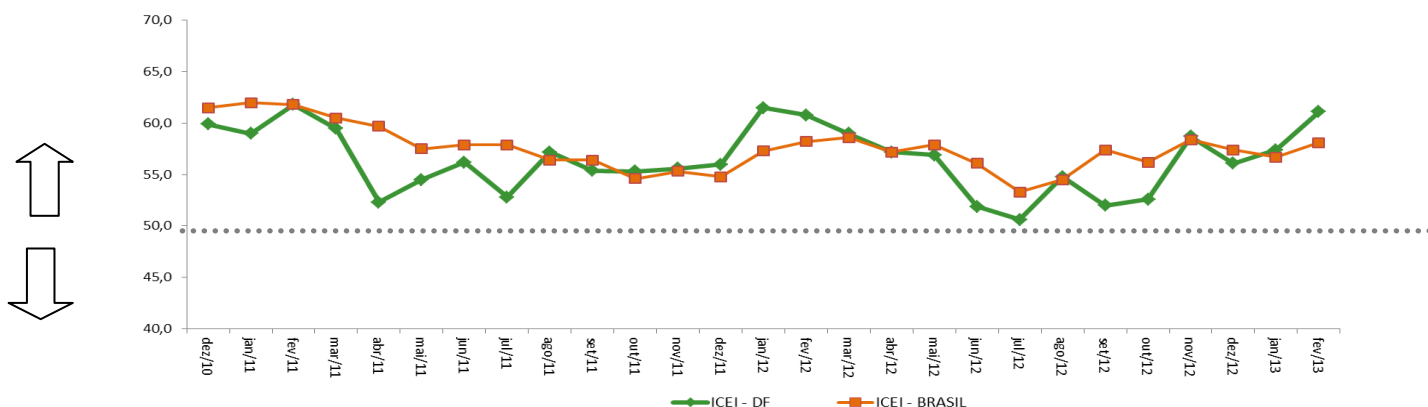
Esse resultado foi impulsionado tanto pelo crescimento das expectativas dos empresários pesquisados em relação à economia local quanto às expectativas em relação às empresas, uma vez que ambos componentes registraram avanços de mais de 4,0 pontos na comparação com o mês anterior.

Na comparação com o ICEI nacional, conforme se pode verificar no gráfico abaixo, nota-se que o ICEI/DF encontra-se acima das demais capitais brasileiras.

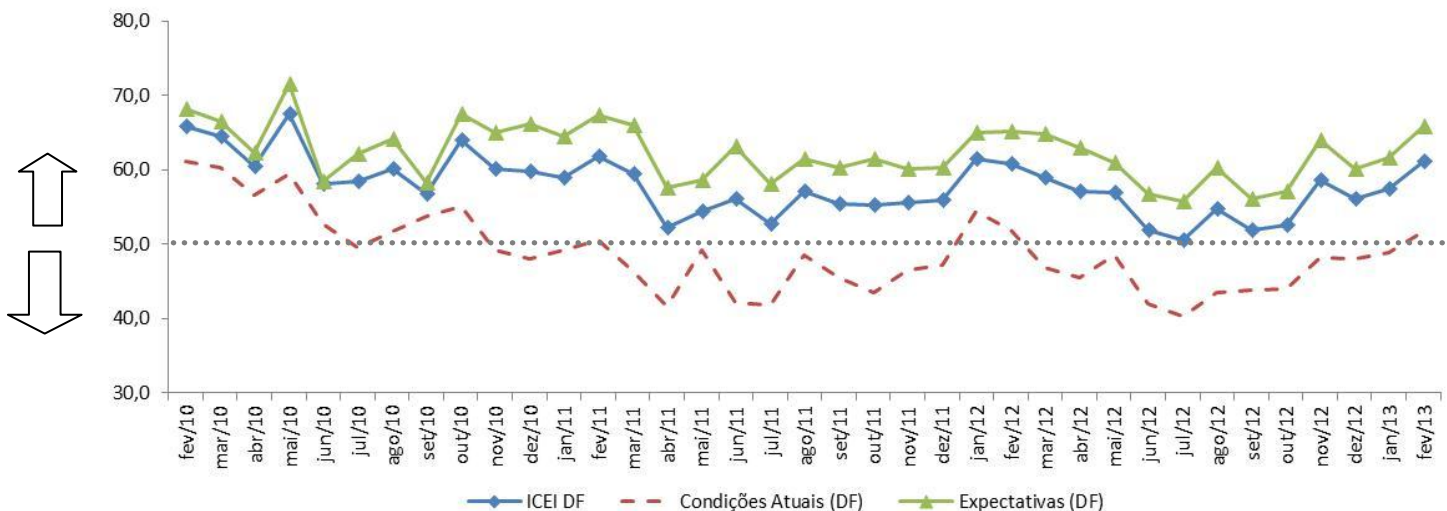
Componentes do ICEI DF

ICEI DF	jan/13	fev/13
	<b>ICEI DF</b>	<b>57,4</b>
<b>Condições atuais</b>	<b>48,9</b>	<b>51,7</b>
Economia do DF	43,6	45,4
Empresa	51,2	53,6
<b>Expectativa</b>	<b>61,7</b>	<b>65,8</b>
Economia do DF	54,5	58,7
Empresa	64,4	68,7

Gráfico: ICEI Brasil x ICEI DF



## EVOLUÇÃO DO ICEI DF (Índices)



**Nota Importante:** O ICEI varia no intervalo de 0 a 100. Valores acima de 50 indicam condição melhor ou expectativa otimista. Condições Atuais: em comparação com os últimos seis meses. Expectativas: para os próximos seis meses. Para informações metodológicas, consulte [www.cni.org.br/icei](http://www.cni.org.br/icei).

EXPEDIENTE: **ICEI DF** | Ano IV, nº 02, Fevereiro de 2013 | Publicação da Federação das Indústrias do DF | Assessoria de Pesquisas e Estudos Técnicos | Coordenador: Diones Cerqueira | Análise: Diones Cerqueira e Leila Daniella Ferreira | Equipe Técnica: Douglas Almeida e Keyla Oliveira (estagiária) | E-mail: [copete@sistemafibra.org.br](mailto:copete@sistemafibra.org.br) | Telefones: (61) 3362-6101 ou (61)3362-6125 | É permitida a reprodução desde que citada a fonte. Visite nosso site: [www.sistemafibra.org.br](http://www.sistemafibra.org.br)