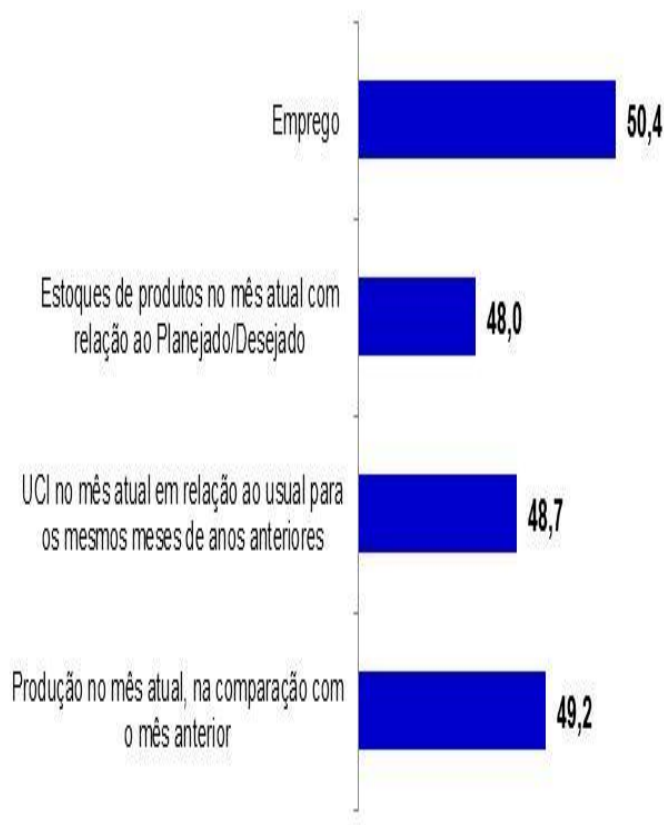


Produção industrial estável

Nível de Atividade Industrial

(Novembro de 2012)



Em novembro, o indicador de evolução da produção situou-se muito próximo à linha divisória dos 50 pontos, revelando certa estabilidade frente ao mês anterior.

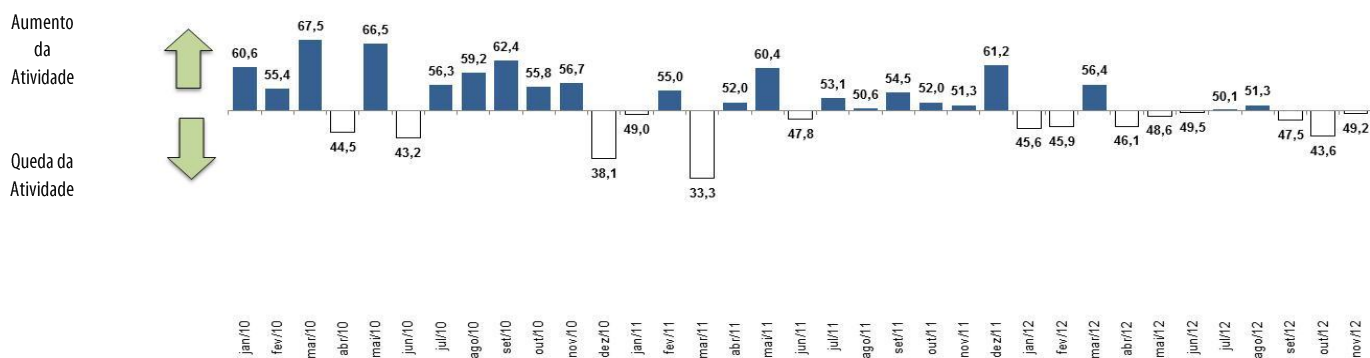
O **indicador de evolução da produção** alcançou 49,2 pontos em novembro, segundo os dados da pesquisa realizada entre os dias 1º a 13 de dezembro pela Federação das Indústrias do DF em parceria com a Confederação Nacional da Indústria.

Essa estabilidade também foi refletida no mercado de trabalho. O **indicador de evolução do emprego industrial** alcançou 50,4 pontos em dezembro.

Já em relação à utilização da capacidade instalada da indústria do Distrito Federal, em relação ao usual para iguais meses de anos anteriores, o **indicador da Utilização da Capacidade Instalada (UCI)** alcançou 48,7 pontos em novembro, continuando a revelar uma ociosidade do parque industrial.

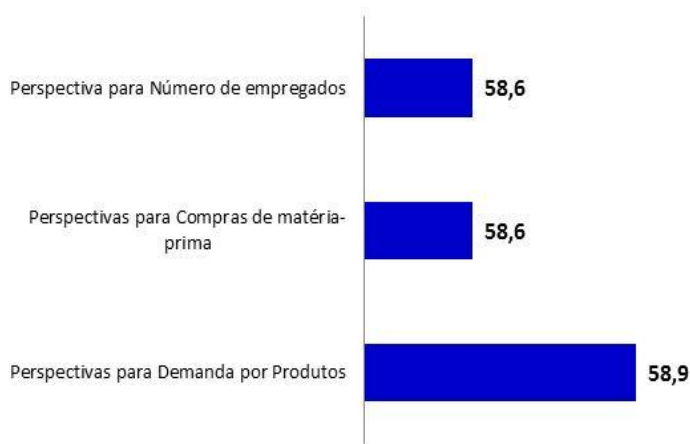
Mais uma vez os estoques permaneceram abaixo do nível planejado. O **indicador de estoques de produtos**, com relação ao Planejado/Desejado, alcançou 48,7 pontos em novembro.

Gráfico: Evolução da produção



INDICADORES DE EXPECTATIVAS

(próximos seis meses a partir de dezembro)



As expectativas empresariais tornaram-se mais disseminadas principalmente para novas contratações.

O indicador de expectativas para número de empregados passou de 55,9 pontos em outubro para 58,6 pontos em novembro.

Todos os demais índices permanecem acima da linha divisória dos 50 pontos, demonstrando que o otimismo permanece entre os empresários da Capital Federal.

Nota Importante: Os Indicadores da Sondagem Industrial variam no intervalo de 0 a 100. Valores acima de 50 indicam evolução positiva, estoque acima do planejado ou utilização da capacidade instalada acima do usual. Para informações metodológicas, consulte o site da CNI acessando <http://www.cni.org.br/portal>.