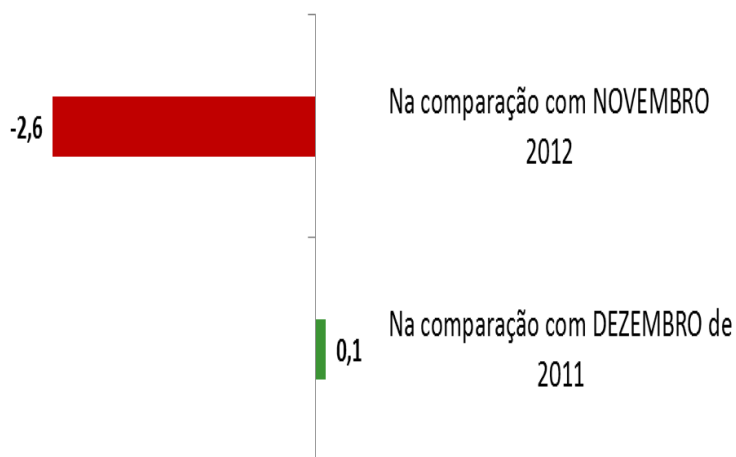


## Confiança é afetada pelas expectativas

Varição em pontos do ICEI/DF (dezembro/2012)



Em dezembro, o Índice de Confiança do Empresário do Distrito Federal – ICEI/DF atingiu 56,1 pontos, recuo de 2,6 pontos na comparação com o mês anterior.

Esse resultado foi decorrente da reavaliação dos empresários entrevistados em relação às expectativas para os próximos seis meses que se tornaram menos disseminadas. É o que revela os dados da pesquisa realizada pela Federação das Indústrias do DF (Fibra), em parceria com a Confederação Nacional da Indústria (CNI).

Componentes do ICEI DF

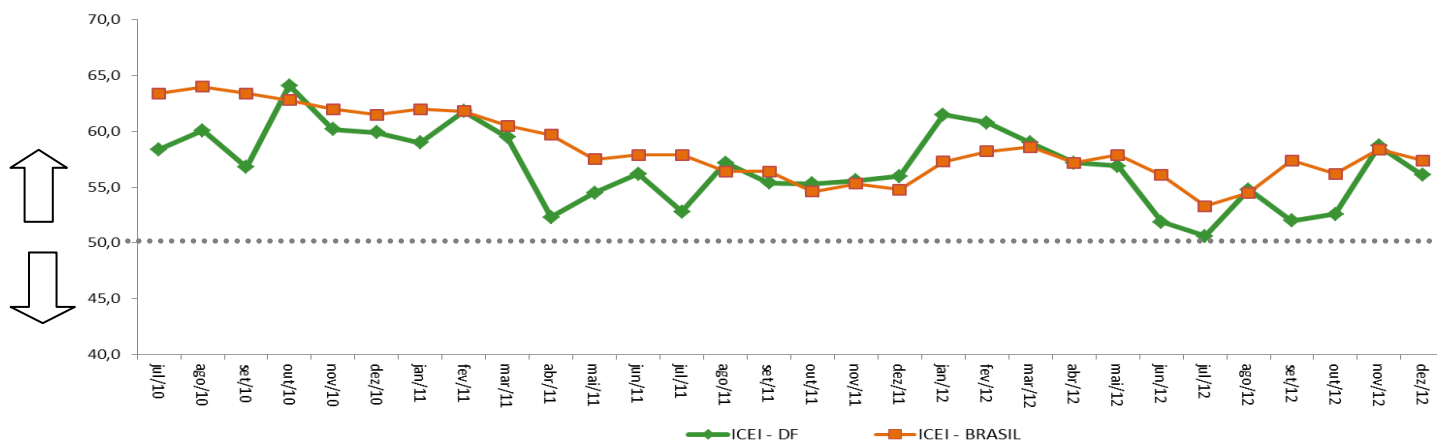
O Indicador de Expectativa para os próximos seis meses alcançou 60,1 pontos em dezembro e recuou 4,0 pontos frente a novembro. O resultado foi puxado pela queda no Indicador de Expectativa de Evolução da Empresa que alcançou 63,6 pontos, apresentando um decréscimo de 3,2 pontos.

Embora estável quando comparada ao mês anterior, às condições atuais continuam preocupando os empresários da Capital Federal. Em dezembro, **Indicador de Condições Atuais** alcançou 48,1 pontos, permanecendo abaixo da linha divisória dos 50 pontos desde março.

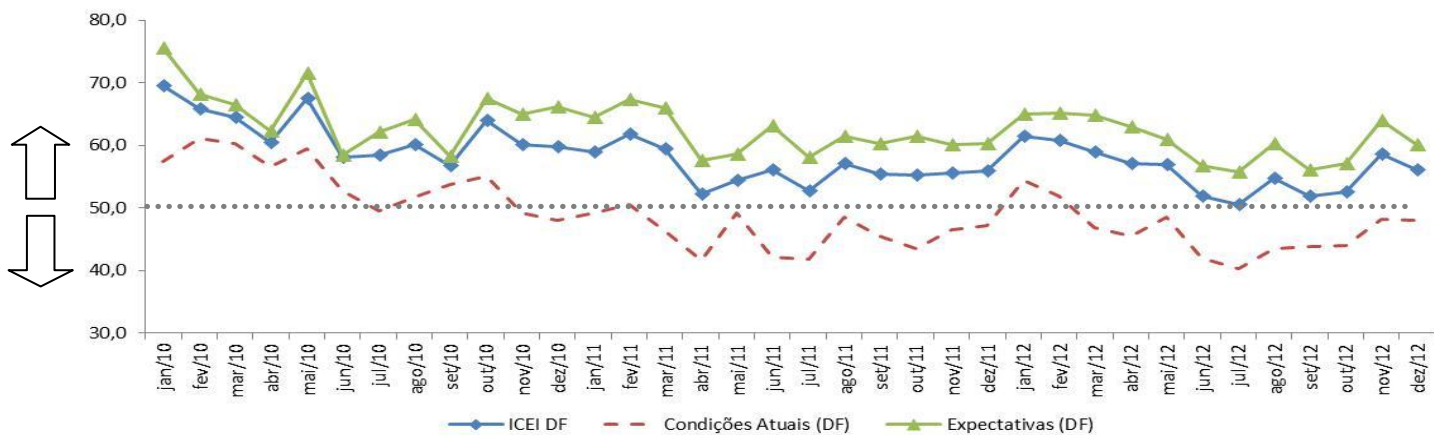
ICEI DF	nov/12	dez/12
	<b>58,7</b>	<b>56,1</b>
<b>Condições atuais</b>	<b>48,2</b>	<b>48,1</b>
Economia do DF	39,5	44,6
Empresa	50,4	49,0
<b>Expectativa</b>	<b>64,1</b>	<b>60,1</b>
Economia do DF	54,2	55,7
Empresa	66,8	63,6

Na comparação com o ICEI nacional, verifica-se que o ICEI/DF vem oscilando desde abril, ora registrando crescimento, ora registrando queda, conforme se pode verificar no gráfico abaixo.

Gráfico: ICEI Brasil x ICEI DF



## EVOLUÇÃO DO ICEI DF (Índices)



**Nota Importante:** O ICEI varia no intervalo de 0 a 100. Valores acima de 50 indicam condição melhor ou expectativa otimista. Condições Atuais: em comparação com os últimos seis meses. Expectativas: para os próximos seis meses. Para informações metodológicas, consulte [www.cni.org.br/icei](http://www.cni.org.br/icei).