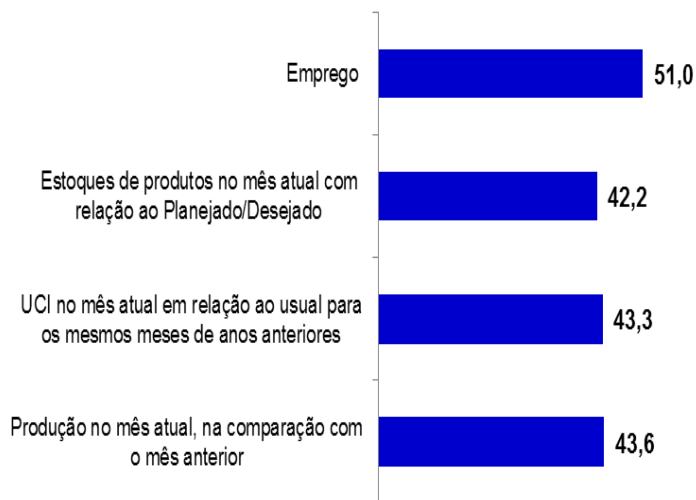


Atividade industrial permanece em queda

Nível de Atividade Industrial

(Outubro de 2012)



O conjunto de indicadores antecedentes da atividade industrial no DF continua apontando um cenário negativo. É o que revela a pesquisa realizada entre os dias 1º a 14 de novembro pela Federação das Indústrias do DF em parceria com a Confederação Nacional da Indústria.

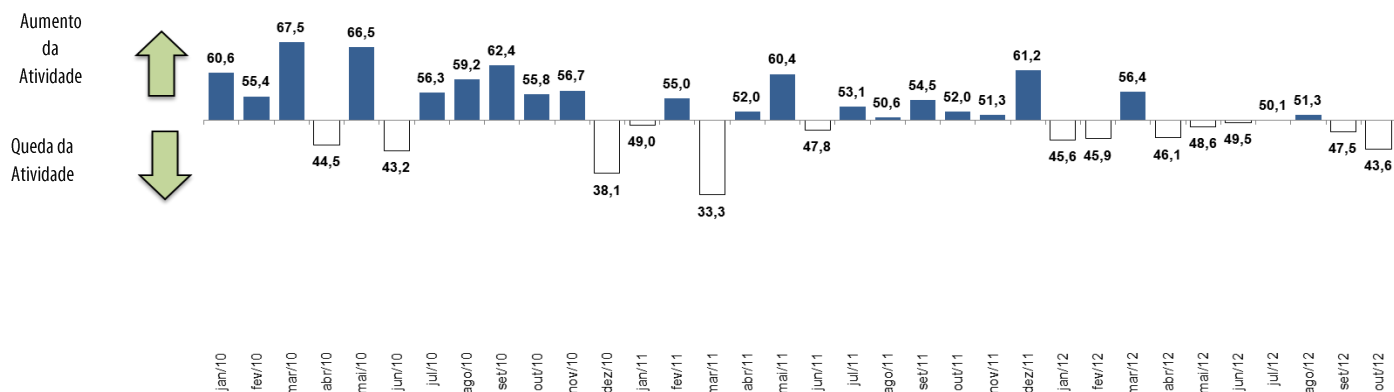
A produção industrial voltou a recuar na comparação com o mês anterior. Em outubro, o **indicador de evolução da produção** alcançou 43,6 pontos, recuo de 3,9 pontos quando comparado a setembro. É o segundo mês que o indicador permanece abaixo da linha divisória dos 50 pontos, o que significa queda.

O **indicador da Utilização da Capacidade Instalada (UCI)** em relação ao usual alcançou 43,3 pontos em outubro, ficando abaixo da linha divisória dos 50 pontos pelo 10º mês seguido.

Os estoques permaneceram abaixo do nível planejado. O **indicador de estoques de produtos**, com relação ao Planejado/Desejado, alcançou 42,2 pontos em outubro.

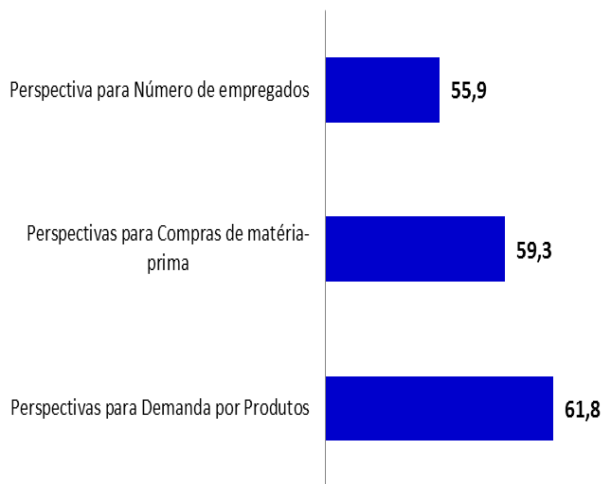
Quanto ao mercado de trabalho, o **indicador de evolução do emprego industrial** alcançou 51,0 pontos em outubro.

Gráfico: Nível de Atividade comparado ao mês anterior



EXPECTATIVAS EM NOVEMBRO DE 2012

(próximos seis meses)



Para os próximos seis meses, os empresários entrevistados demonstraram mais otimismo com relação à demanda por produtos.

O indicador de expectativas para demanda por produtos passou de 58,1 pontos em setembro para 61,8 pontos em outubro, permanecendo acima da linha divisória dos 50 pontos.

Quanto aos demais índices estes permanecem acima da linha divisória dos 50 pontos, demonstrando otimismo quanto ao curto prazo.

Nota Importante: Os Indicadores da Sondagem Industrial variam no intervalo de 0 a 100. Valores acima de 50 indicam evolução positiva, estoque acima do planejado ou utilização da capacidade instalada acima do usual. Para informações metodológicas, consulte o site da CNI acessando <http://www.cni.org.br/portal>.