

INDICADORES INDUSTRIAIS

Informativo Mensal da Federação das Indústrias do Distrito Federal

Nº 106 - Outubro de 2012

DESTAQUES:

Nível de Atividade

Atividade industrial inicia quarto trimestre em expansão.

Faturamento

O faturamento cresceu de 13,42% em outubro frente ao mês anterior.

Pessoal Empregado

O contingente de empregados ampliou-se 1,61% frente ao mês anterior.

(UCI)

A indústria brasileira operou, em média, com 65,62% de sua capacidade.



INDICADORES INDUSTRIAIS – OUTUBRO DE 2012

Atividade industrial inicia quarto trimestre em crescimento

A pesquisa “Indicadores de Desempenho da Indústria do DF” do mês de outubro mostra que a atividade industrial inicia o quarto trimestre do ano em expansão. Os dados são provenientes de pesquisa realizada pela Federação das Indústrias do DF (FIBRA), em parceria com a Confederação Nacional da Indústria (CNI) e apoio do SEBRAE/DF.

O faturamento cresceu de 13,42% em outubro frente ao mês anterior. Esse resultado ocorre após dois meses de queda e abrangeu todos os setores pesquisados. Na comparação com igual mês do ano passado (outubro/2011), o acréscimo de 19,13% reforça a tese de recuperação do indicador no início do quarto trimestre do ano. No acumulado do ano até outubro, o faturamento industrial registrou crescimento de 11,83% frente ao mesmo período do ano passado.

A expansão do mercado de trabalho observada em setembro se intensificou. Em outubro, o contingente de empregados ampliou-se 1,61% frente ao mês anterior. Por outro lado, comparativamente ao mesmo mês do ano anterior, o emprego recuou 0,61%. No indicador acumulado no ano até outubro houve expansão de 1,94% frente a igual período do ano passado.

Em outubro, a indústria brasileira operou, em média, com 65,62% de sua capacidade, aumentando, com isso, em 0,94 ponto percentual seu nível de utilização frente a setembro. No acumulado do ano até outubro, o índice médio foi de 66,52%, aumentando o nível de ociosidade frente a igual período do ano passado.

Desempenho Industrial

Varição %

Indicadores	Out. 12 Set. 12	Out. 12 Out. 11	Jan.-Out. 12 Jan.-Out. 11
Faturamento Total (1)	13,42	19,13	11,83
Pessoal Empregado	1,61	-0,61	1,94

Utilização da Capacidade Instalada

Percentual médio

Índice	Out. 2012	Out.2011	Média Ano
	65,62	66,93	66,52

(1) Deflator: IPA- DI (FGV)

Fonte: Indicadores de Desempenho da Indústria do DF

FATURAMENTO

O faturamento da indústria brasileira cresceu 13,42% em outubro frente ao mês anterior. Essa foi a primeira expansão do indicador após dois meses de queda.

A expansão do indicador de faturamento deveu-se à recuperação das atividades de Móveis e Diversas (17,82%), Edição e Impressão (14,04%) e Alimentos (4,34%) no mês de outubro da queda observada em setembro.

Na comparação com igual mês do ano passado (outubro/2011), o faturamento industrial cresceu 19,13%.

No acumulado do ano até outubro, o faturamento industrial registrou expansão de 11,83% frente a igual período do ano passado.

Nessa base comparativa, o desempenho anual vem sendo impulsionado pela expansão do faturamento da atividade de Alimentação (20,08%), com destaque para o aumento nas vendas do setor de grãos.

FATURAMENTO REAL

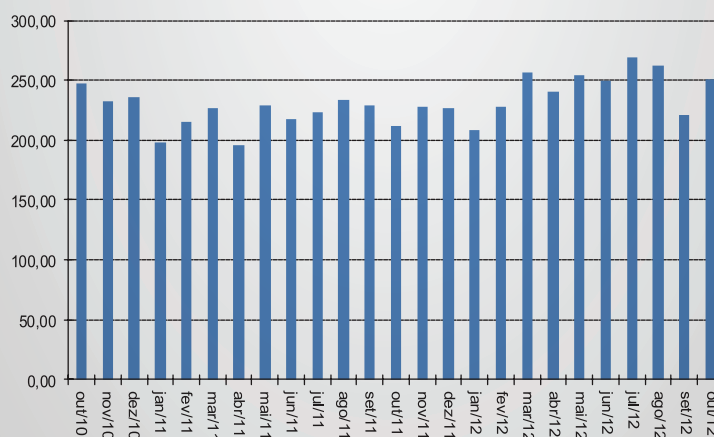
Outubro

Setores	Faturamento ¹ (var. %)		
	Out. 12 Set. 12	Out. 12 Out. 11	Jan.-Out. 12 Jan.-Out. 11
Indústria Geral	13,42	19,13	11,83
Ind. de Transformação			
Alimentos	4,34	24,67	20,08
Produtos de Metal	7,18	23,24	4,20
Móveis e Diversas	17,82	4,28	0,57
Vestuário	6,67	3,72	3,15
Edição e Impressão	14,04	35,23	7,97

(1) Deflator: IPA- DI (FGV)

UTILIZAÇÃO DA CAPACIDADE INSTALADA

Índice base: média ano 2004 = 100



PESSOAL EMPREGADO

O emprego industrial expandiu-se 1,61% em outubro frente ao mês anterior. Essa foi a segunda expansão consecutiva do indicador, sinalizando uma provável trajetória de ampliação da oferta de vagas. Esse movimento foi impulsionado pelo crescimento do pessoal empregado nas atividades de Produtos de Metal e Alimentos.

Frente ao mesmo mês do ano anterior (outubro/2011), o pessoal empregado recuou 0,61%.

No acumulado do ano até outubro, o emprego industrial cresceu 1,94% na comparação com igual período do ano passado. Nessa base comparativa, os destaques continuam sendo as atividades de Produtos de Metal e Alimentos com expansão do emprego de 17,46% e 6,51%, respectivamente.

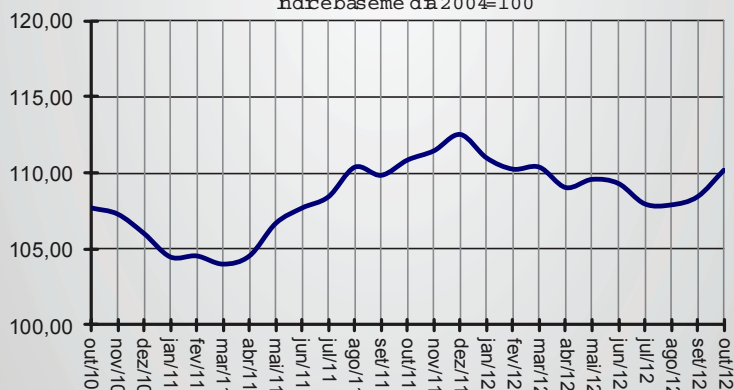
PESSOAL EMPREGADO

Outubro

Setores	Pessoal Empregado (var.%)		
	Out. 12 Set. 12	Out. 12 Out. 11	Jan.-Out. 12 Jan.-Out. 11
Indústria Geral	1,61	-0,61	1,94
Ind. de Transformação			
Alimentos	1,73	0,31	6,51
Produtos de Metal	10,92	12,82	17,46
Móveis e Diversas	-3,30	-6,38	-3,91
Vestuário	0,00	-11,39	-1,87
Edição e Impressão	-0,48	-8,77	-11,90

PESSOAL EMPREGADO

Índice base mês de 2004=100



UTILIZAÇÃO DA CAPACIDADE INSTALADA (UCI)

O nível de utilização da capacidade instalada da indústria brasileira alcançou 65,62% em outubro. Com isso, o indicador avançou 0,94 ponto percentual frente a setembro.

Setorialmente, a expansão do indicador em outubro frente ao mês anterior deveu-se principalmente à ampliação da utilização das máquinas nas atividades de Produtos de Metal (4,44 pontos percentuais), Edição e Impressão (2,76 pontos percentuais) e Vestuário (2,22 pontos percentuais).

Comparativamente à igual mês do ano anterior (outubro/2011), a utilização da capacidade instalada recuou 1,30 ponto percentual, passando de 66,93% em 2011 para 65,62% em 2012.

No acumulado do ano até outubro, o indicador de utilização da capacidade instalada da indústria brasileira alcançou, em média, 66,52%, taxa 1,17 ponto percentual abaixo da verificada em igual período de 2011.

O recuo do indicador de UCI no acumulado do ano foi impulsionado pela desaceleração observada nas atividades de Alimentação: -3,23 pontos percentuais (de 75,81% para 72,58%), Vestuário: -4,05 pontos percentuais (de 74,07% para 70,02%) e Edição e Impressão: -2,33 pontos percentuais (de 56,83% para 54,50%).

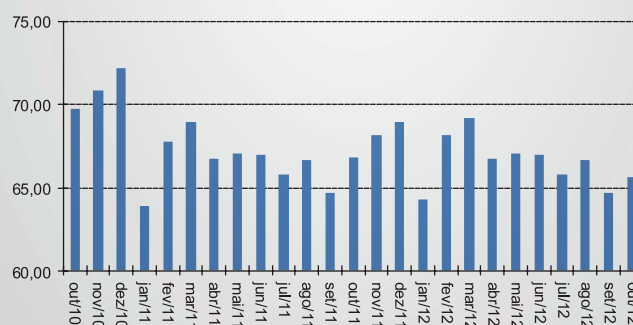
UCI

Outubro

Setores	UCI (%)		
	Out./12	Out./11	Média Ano/12
Indústria Geral	65,62	66,93	66,52
Ind. de Transformação			
Alimentos	71,75	75,61	72,58
Produtos de Metal	75,00	70,45	70,44
Móveis e Diversas	51,67	58,33	56,67
Vestuário	63,33	72,86	70,02
Edição e Impressão	55,92	52,27	54,50

UTILIZAÇÃO DA CAPACIDADE INSTALADA

Índice base: média ano 2004 = 100



Apoio:

