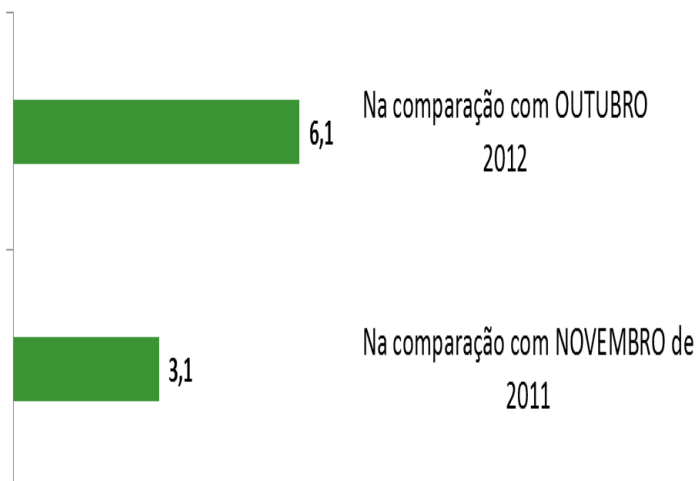


## Confiança elevada com melhora nas expectativas

Varição em pontos do ICEI/DF (novembro/2012)



**O Índice de Confiança do Empresário do Distrito Federal – ICEI/DF atingiu 58,7 pontos em novembro.** Na comparação com o mês anterior, o ICEI DF cresceu 6,1 pontos e em relação ao mesmo mês do ano anterior registrou um aumento de 3,1 pontos.

O aumento da confiança é reflexo da melhoria da avaliação dos empresários do DF em relação aos próximos seis meses. É o que revela os dados da pesquisa realizada pela Federação das Indústrias do DF (Fibra), em parceria com a Confederação Nacional da Indústria (CNI).

**Em novembro, o Indicador de Expectativa alcançou 64,1 pontos** e ficou 7,0 pontos frente a outubro. O avanço desse indicador deveu-se, principalmente, à reversão das expectativas dos entrevistados em relação ao comportamento futuro da economia do DF, que passou de um quadro de queda para crescimento.

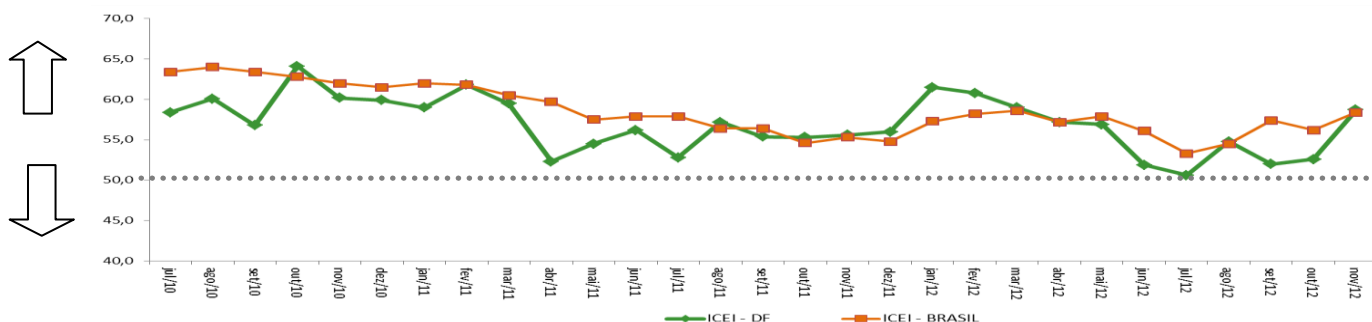
O indicador de expectativa para a “Economia do DF” alcançou 54,2 pontos, registrando aumento de 4,9 pontos na comparação com o mês anterior. Com relação ao componente “Empresa”, o indicador alcançou 66,8 pontos em novembro, registrando um aumento de 7,9 pontos em relação ao mês de outubro.

Já o **Indicador de Condições Atuais alcançou 48,2 pontos em novembro** e ficou 4,2 pontos acima do resultado de outubro. Contudo, embora tenha tido um desempenho melhor do que no mês anterior, o índice permanece abaixo da linha divisória dos 50 pontos.

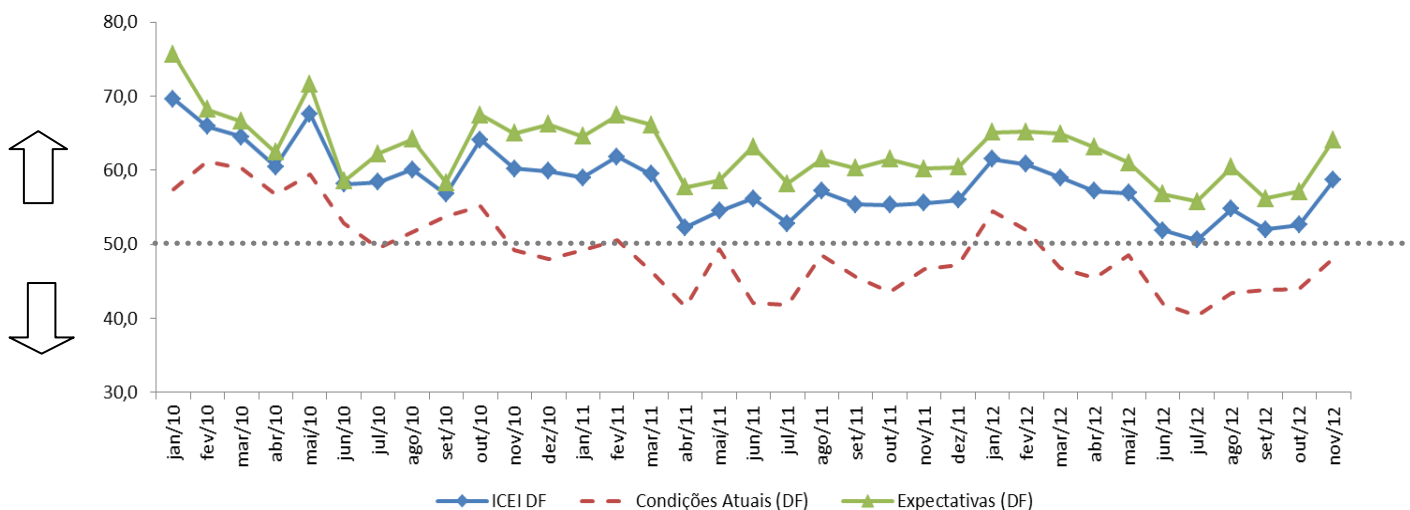
Conforme se pode verificar no gráfico abaixo, observa-se que o ICEI/DF praticamente encontra-se no mesmo patamar que o índice médio apurado para o Brasil na comparação com o ICEI nacional.

Componentes do ICEI DF

ICEI DF	out/12	nov/12
	<b>52,6</b>	<b>58,7</b>
<b>Condições atuais</b>	<b>44,0</b>	<b>48,2</b>
Economia do DF	38,1	39,5
Empresa	45,0	50,4
<b>Expectativa</b>	<b>57,1</b>	<b>64,1</b>
Economia do DF	49,3	54,2
Empresa	58,9	66,8



## EVOLUÇÃO DO ICEI DF (Índices)



**Nota Importante:** O ICEI varia no intervalo de 0 a 100. Valores acima de 50 indicam condição melhor ou expectativa otimista. Condições Atuais: em comparação com os últimos seis meses. Expectativas: para os próximos seis meses. Para informações metodológicas, consulte [www.cni.org.br/icei](http://www.cni.org.br/icei).