

## ANÁLISE DAS EXPORTAÇÕES DO DF

*Importações caem 50,4% em setembro*

As exportações do Distrito Federal totalizaram US\$ 24,19 milhões em setembro. Quando comparado ao mesmo período de 2011, houve aumento de 93,2%. Os dados foram divulgados pela Secretaria de Comércio Exterior – SECEX/MDIC.

O crescimento das exportações em setembro de 2012 frente a setembro de 2011 deveu-se ao aumento no saldo de **produtos básicos (168,4%)**, bens com pouca ou nenhuma transformação industrial (ex. grãos, agricultura, carnes *in natura*).

TABELA 1 - Exportações DF - Totais por Fator Agregado

Fator Agregado	Valor (US\$ 1.000)		Variação (%)	
	set/12	Acum. Ano	set /12 set /11	Acum. Ano
<i>Básicos</i>	19.363	129.035	168,4%	44,1%
<i>Industrializados (A+B)</i>	58	1.927	-73%	-21%
<i>Semimanufaturados (A)</i>	**	**	**	**
<i>Manufaturados (B)</i>	58	1.927	-73%	-21%
<i>Operações Especiais</i>	4.774	45.520	-6,2%	22,8%
<b>TOTAL</b>	<b>24.195</b>	<b>176.481</b>	<b>93,2%</b>	<b>37%</b>

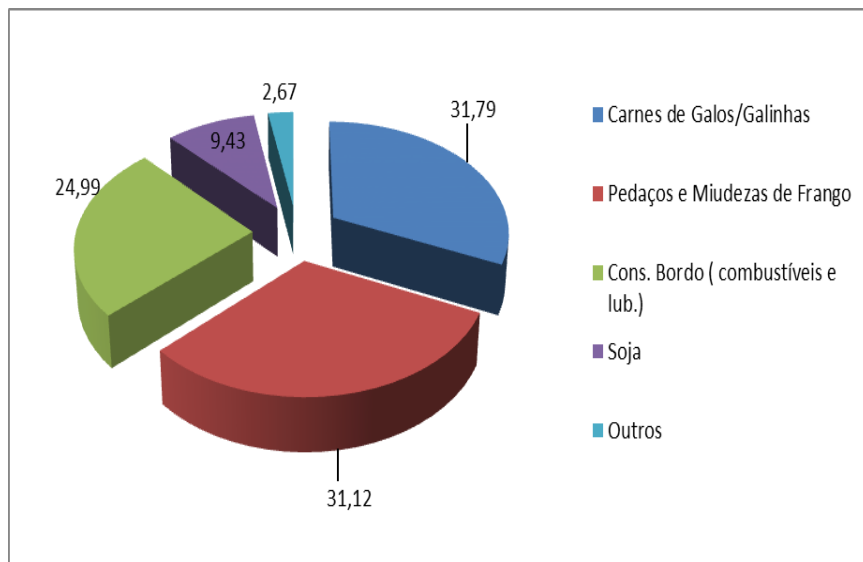
Fonte: SECEX/MDIC  
Elaboração ASSCOMEX/FIBRA

O saldo exportado no acumulado do ano alcançou US\$ 176,48 milhões, um crescimento de 37% na comparação ao mesmo período do ano passado. Nessa base comparativa, o resultado foi influenciado pelo aumento na venda de produtos básicos (44,1%) e das operações especiais (22,8%), bens não enquadrados em nenhuma das operações listadas (ex.: consumo de bordo).

Analisando-se a pauta de exportação do Distrito Federal observa-se que, no acumulado do ano, quatro produtos dominam 97,11% do total comercializado pela Capital Federal. São eles: **Carnes de Galos/Galinhas 31,79%; Pedacos e Miudezas de Frango 31,12%;**

**Combustíveis e Lubrificantes p/ Aeronaves 24,99%; e Soja 9,43%,** como demonstrado no gráfico a seguir.

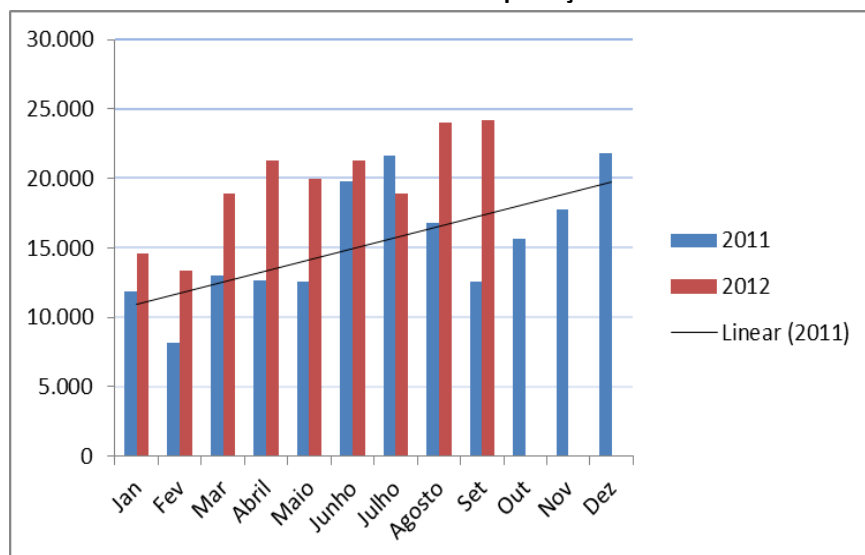
**Gráfico 1 – Principais itens exportados pelo DF**



Fonte: SECEX/MDIC  
Elaboração ASSCOMEX/FIBRA

O próximo gráfico apresenta a evolução mensal do saldo exportado pelo Distrito Federal no período de janeiro de 2011 a setembro de 2012. Nota-se que o aumento contribuiu para a manutenção da expectativa de crescimento para os próximos meses.

**Gráfico 2 – Série Histórica das Exportações do DF**



Fonte: SECEX/MDIC  
Elaboração ASSCOMEX/FIBRA

## ANÁLISE DAS IMPORTAÇÕES DO DF

As importações do Distrito Federal totalizaram US\$ 65,48 milhões no mês de setembro. Esse valor representa queda de 50,4% com relação a igual mês do ano anterior. A queda em todos os fatores agregados são os responsáveis por essa retração. Como pode ser observado na tabela a seguir.

**TABELA 2 – Importações DF – Totais por Fator Agregado**

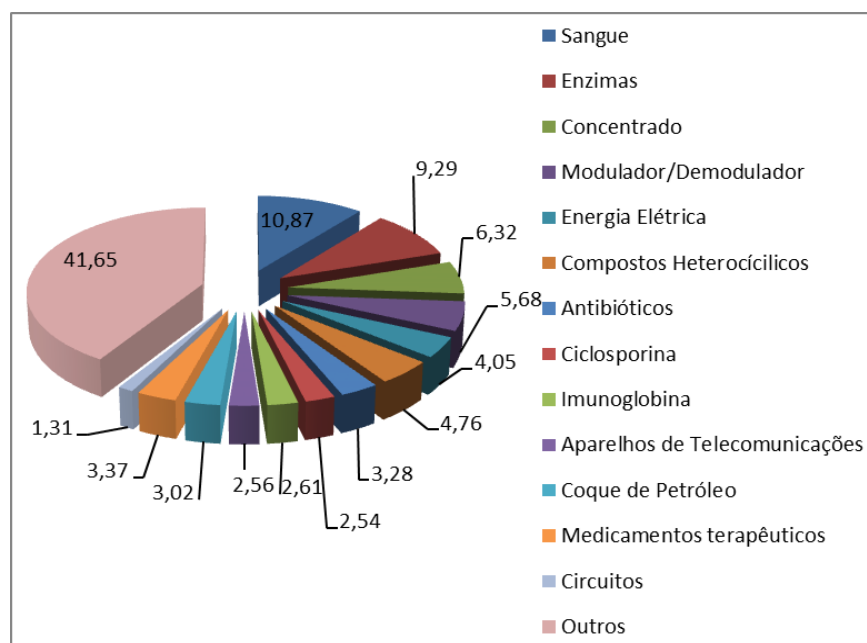
Fator Agregado	Valor (US\$ 1.000)		Variação (%)	
	set/12	Acum. Ano	set /12 set /11	Acum. Ano
<i>Básicos</i>	848	6.782	-34,9%	-49%
<i>Industrializados (A+B)</i>	64.632	842.721	-50,4%	-18,1%
<i>Semimanufaturados (A)</i>	**	1.040	-100%	-3,9%
<i>Manufaturados (B)</i>	64.632	841.681	-50,4%	-31%
<i>Operações Especiais</i>	**	**	**	**
<b>TOTAL</b>	<b>65.480</b>	<b>849.503</b>	<b>-50,4%</b>	<b>-3,2%</b>

Fonte: SECEX/MDIC  
Elaboração ASSCOMEX/FIBRA

No acumulado do ano, as importações totalizaram US\$ 849,5 milhões. O saldo importado registrou queda de 3,2% frente a 2011. O fator determinante desse resultado foi a queda de 49% na importação de produtos básicos e de 31% na compra de bens industrializados.

Os medicamentos e os produtos químicos se mantem no topo da lista de itens mais importados pelo DF. Ao se desconsiderar a pauta da área da saúde, observa-se que os produtos mais importados são Moduladores/Modens para telecomunicações (US\$ 48,22 milhões) e Energia Elétrica (US\$ 34,43 milhões).

**Gráfico 3 – Principais itens importados pelo DF**

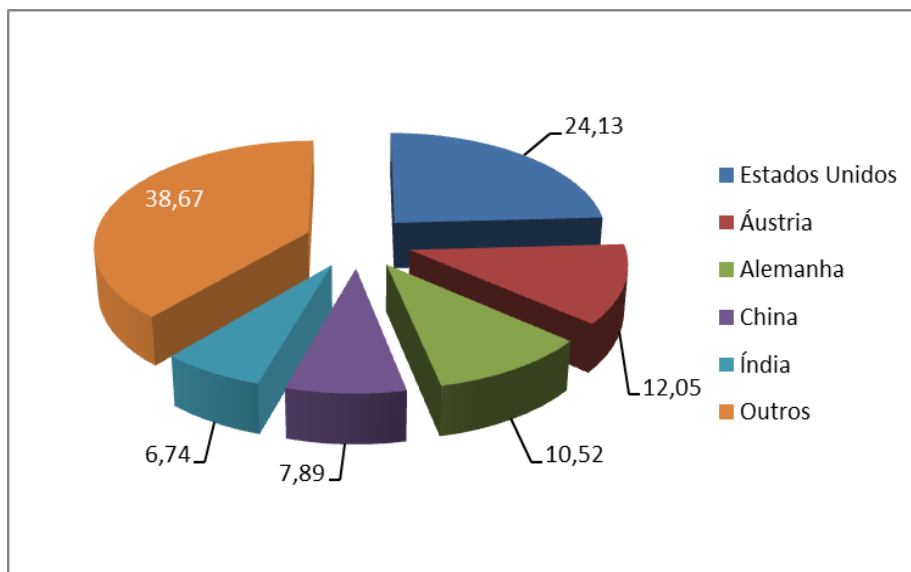


Fonte: SECEX/MDIC  
Elaboração ASSCOMEX/FIBRA

### PARCEIROS COMERCIAIS

O grupo de parceiros comerciais do DF não se alterou em setembro. A Arábia Saudita permanece no topo do ranking com uma participação de 28,52% no saldo exportado. Em segundo lugar, vem os Estados Unidos com 10,26%; em terceiro Portugal (8,28%); em quarto China (6,93%); e em quinto Hong Kong (5,12%), conforme gráfico a seguir.

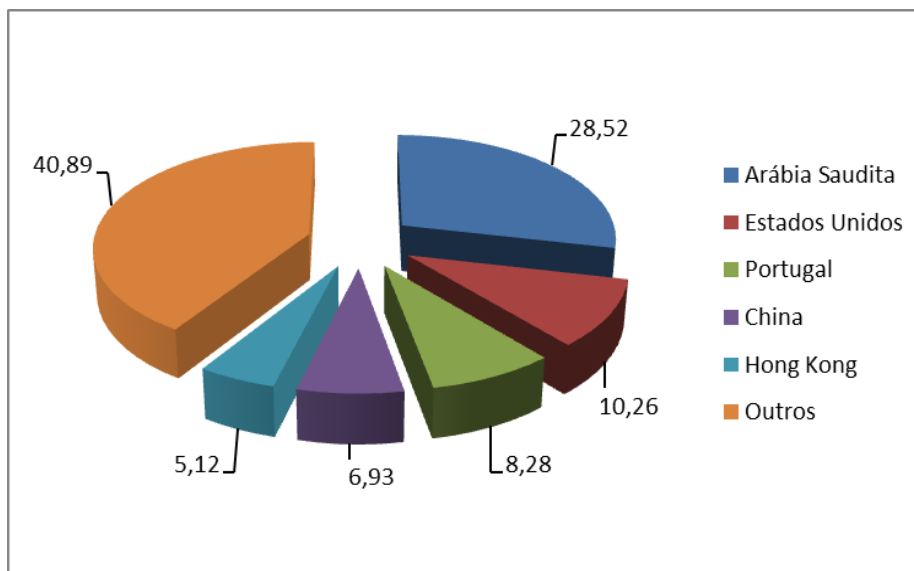
**Gráfico 4 – Principais destinos das exportações do DF**



Fonte: SECEX/MDIC  
Elaboração ASSCOMEX/FIBRA

Nas importações, o ranking também não foi modificado e os EUA ainda lideram com participação de 24,13%, seguido pela Áustria (12,05%), Alemanha (10,52%), China (7,89%) e Índia (6,74%), conforme gráfico abaixo.

**Gráfico 5 – Principais origens das exportações do DF**



Fonte: SECEX/MDIC  
Elaboração ASSCOMEX/FIBRA