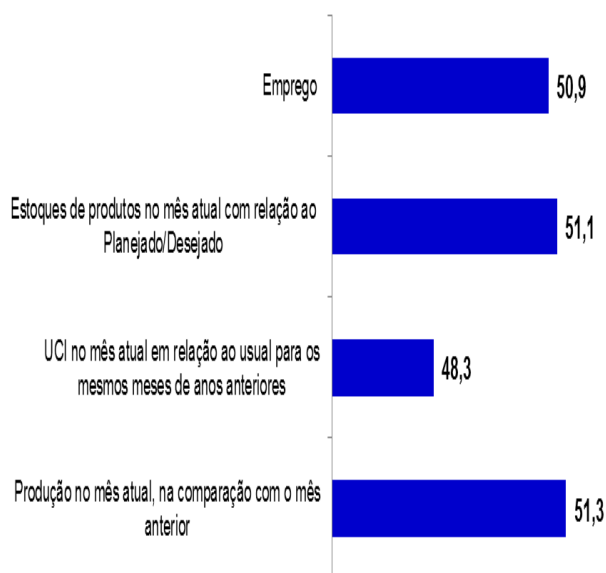


Produção industrial segue se ajustando

Nível de Atividade Industrial

(Agosto de 2012)



A produção industrial no DF cresceu em agosto após estabilidade em julho. É o que aponta pesquisa realizada pela Federação das Indústrias do DF em parceria com a Confederação Nacional da Indústria, realizada nos dias xx de setembro.

O indicador de evolução da produção no mês atual, na comparação com o mês anterior alcançou 51,3 pontos, situando-se acima linha divisória dos 50 pontos. A proximidade com a linha divisória sinaliza um leve aumento da produção na comparação com o mês anterior.

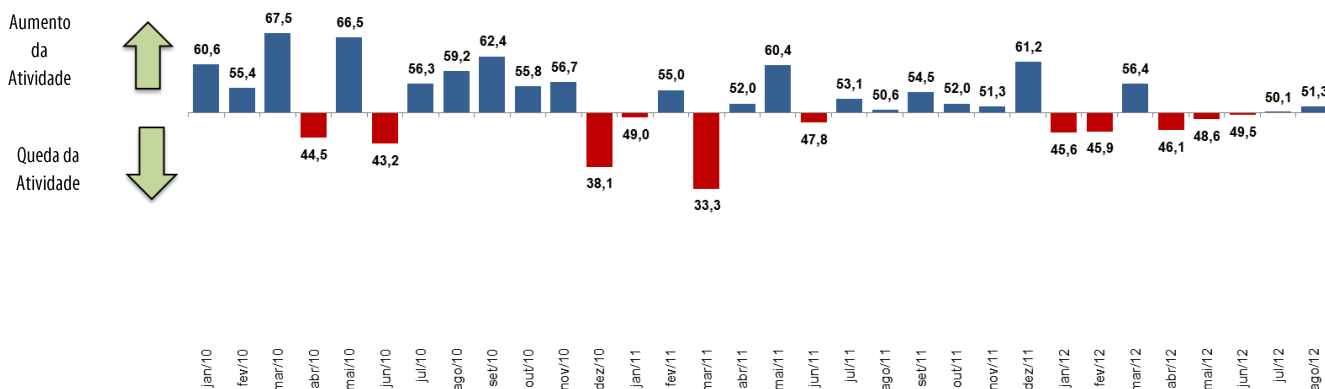
Já o indicador de evolução do emprego industrial alcançou 50,9 pontos em agosto, apontando estabilidade

do mercado de trabalho pelo segundo mês consecutivo.

O indicador da Utilização da Capacidade Instalada (UCI) em relação ao usual alcançou 48,3 pontos, permanecendo pelo oitavo mês consecutivo abaixo da linha divisória dos 50 pontos.

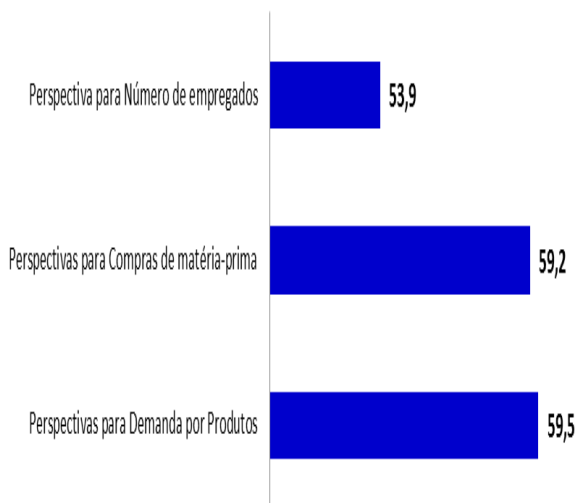
Em agosto, o indicador de estoques de produtos, com relação ao Planejado/Desejado, alcançou 51,1 pontos, demonstrando que os estoques estão acima do nível planejado.

Gráfico: Nível de Atividade comparado ao mês anterior



EXPECTATIVAS EM AGOSTO DE 2012

(próximos seis meses)



Apesar do cenário atual pouco otimista, as expectativas para os próximos seis meses permanecem positivas.

O indicador de expectativas do número de empregados alcançou 53,9 pontos em agosto, mantendo-se acima da linha divisória dos 50 pontos. A manutenção do indicador acima do marco divisório sinaliza a pré-disposição dos entrevistados em contratar.

O indicador de perspectiva para compras de matérias-primas alcançou 59,2 pontos em agosto.

Por fim, o indicador de perspectiva para demanda por produtos alcançou 59,5 pontos em agosto.

Nota Importante: Os Indicadores da Sondagem Industrial variam no intervalo de 0 a 100. Valores acima de 50 indicam evolução positiva, estoque acima do planejado ou utilização da capacidade instalada acima do usual. Para informações metodológicas, consulte o site da CNI acessando <http://www.cni.org.br/portal>.