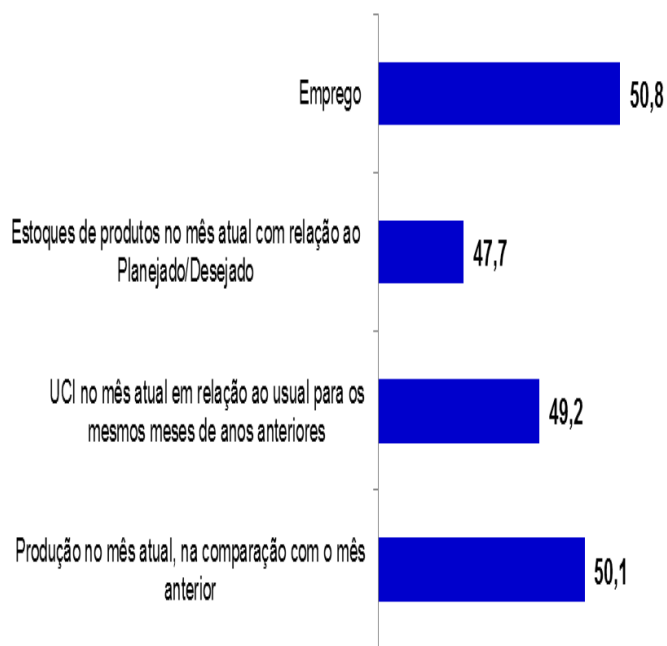


Produção e emprego estáveis após período de queda

Nível de Atividade Industrial

(Julho de 2012)

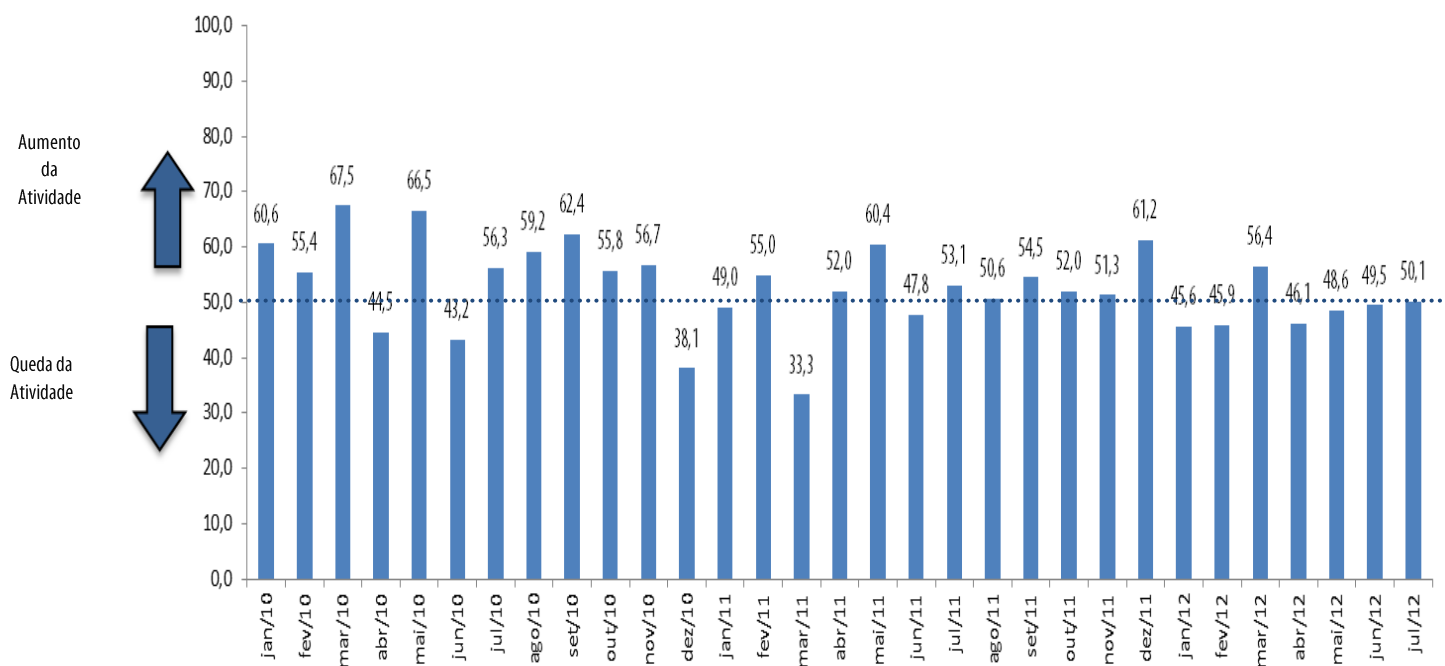


A produção e o mercado de trabalho industrial no DF se mostraram praticamente estáveis em julho após um período de queda. Os dados são provenientes da pesquisa realizada pela Federação das Indústrias do DF em parceria com a Confederação Nacional da Indústria.

O indicador de evolução da produção no mês atual, na comparação com o mês anterior, alcançou 50,1 pontos, após encontrar-se três meses abaixo da linha divisória dos 50 pontos.

O indicador de evolução do emprego industrial alcançou 50,8 pontos em julho, situando-se sobre a linha divisória dos 50 pontos, sinalizando estabilidade, após trajetória de seis meses de queda.

Gráfico: Nível de Atividade comparado ao mês anterior

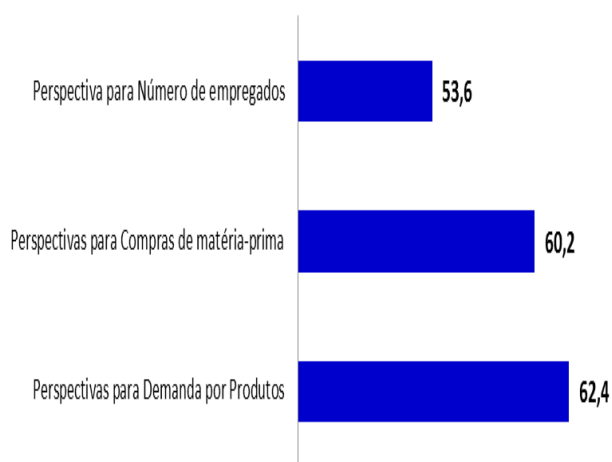


Por outro lado, o indicador da Utilização da Capacidade Instalada (UCI) em relação ao usual alcançou 49,2 pontos, mantendo-se abaixo da linha divisória dos 50 pontos.

O indicador de estoques de produtos, com relação ao Planejado/Desejado, alcançou 47,7 pontos, demonstrando que os estoques ainda estão abaixo do nível planejado.

EXPECTATIVAS EM AGOSTO DE 2012

(próximos seis meses)



As expectativas para os próximos seis meses continuam otimistas, principalmente, para contratação de pessoal e compra de matérias-primas.

O indicador de expectativas do número de empregados alcançou 53,6 pontos em julho frente aos 46,0 pontos registrado no mês passado e voltando a se situar acima da linha divisória dos 50 pontos.

O indicador de perspectiva para compras de matérias-primas alcançou 60,2 pontos em julho frente aos 53,8 pontos registrados em junho.

O indicador de perspectiva para demanda por produtos alcançou 62,4 pontos em julho frente aos 58,8 pontos registrados em junho.

Nota Importante: Os Indicadores da Sondagem Industrial variam no intervalo de 0 a 100. Valores acima de 50 indicam evolução positiva, estoque acima do planejado ou utilização da capacidade instalada acima do usual. Para informações metodológicas, consulte o site da CNI acessando <http://www.cni.org.br/portal>.