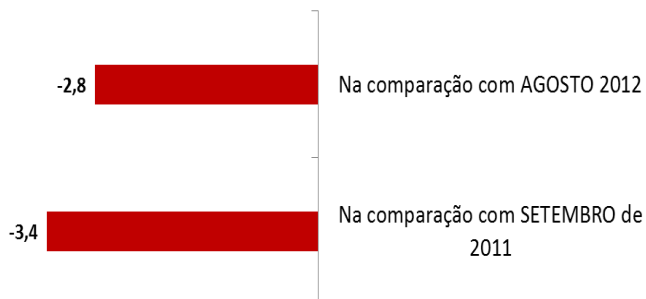


Cenário volta a preocupar empresários

Varição em pontos do ICEI/DF (setembro/2012)



O Índice de Confiança do Empresário no Distrito Federal – ICEI/DF alcançou 52,0 pontos em setembro, um recuo de 2,8 pontos percentuais frente ao mês anterior. A pesquisa foi realizada pela Federação das Indústrias do DF (Fibra), em parceria com a Confederação Nacional da Indústria (CNI), entre os dias 3 e 14 do mês de setembro.

A retração do ICEI/DF em setembro deveu-se à reavaliação dos empresários entrevistados em relação às expectativas para os próximos seis meses.

O Indicador de Expectativa alcançou 56,2 pontos, queda de 4,2 pontos frente a agosto. Esse resultado foi fortemente influenciado pelo menor otimismo em relação à empresa. O Indicador de Expectativas da Empresa passou de 63,6 pontos em agosto para 58,0 pontos em setembro, um recuo de 5,6 pontos.

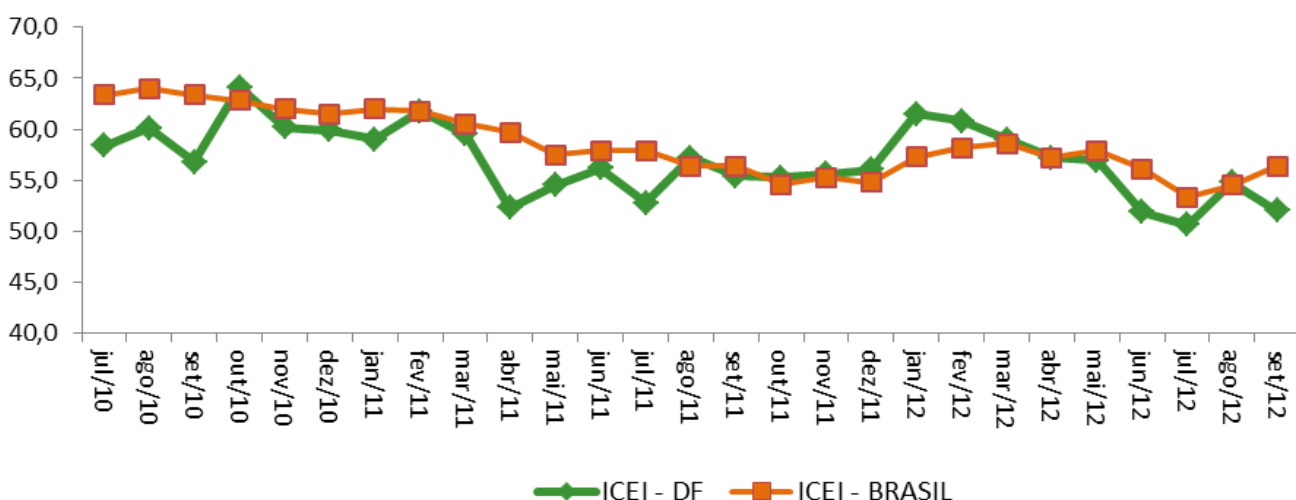
Componentes do ICEI DF

ICEI DF	ago/12	set/12
	54,8	52,0
Condições atuais	43,5	43,8
Economia do DF	38,8	36,0
Empresa	45,3	45,5
Expectativa	60,4	56,2
Economia do DF	50,2	49,9
Empresa	63,6	58,0

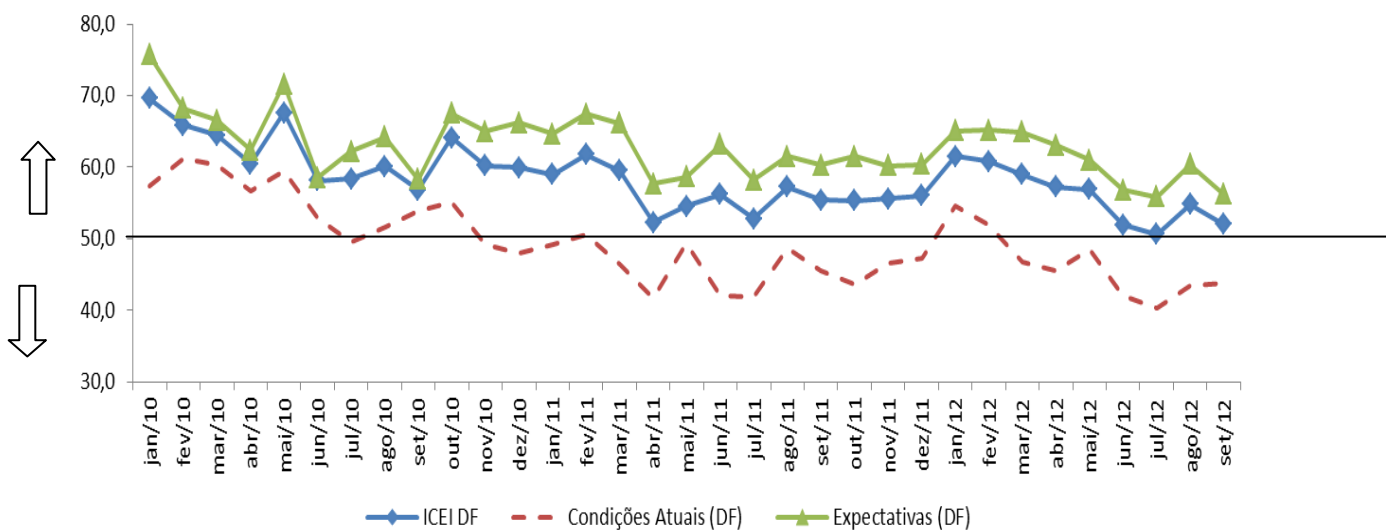
O Indicador de Expectativa para a Economia do DF manteve-se praticamente estável. Em setembro, o indicador alcançou 49,9 pontos, próximo à linha divisória dos 50 pontos, sinalizando estabilidade.

O ICEI DF ficou abaixo do índice médio apurado para o Brasil. Esse quadro revela uma redução na confiança do empresário da capital federal (ICEI DF) comparativamente aos demais empresários do país, conforme se pode verificar no gráfico abaixo.

Gráfico: ICEI Brasil x ICEI DF



EVOLUÇÃO DO ICEI DF (Índices)



Nota Importante: O ICEI varia no intervalo de 0 a 100. Valores acima de 50 indicam condição melhor ou expectativa otimista. Condições Atuais: em comparação com os últimos seis meses. Expectativas: para os próximos seis meses. Para informações metodológicas, consulte www.cni.org.br/icei.

EXPEDIENTE: **ICEI DF** | Ano III, nº 09, Setembro de 2012 | Publicação da Federação das Indústrias do DF | Assessoria de Pesquisas e Estudos Técnicos | Coordenador: Diones Cerqueira | Análise: Diones Cerqueira e Leila Daniella Ferreira | Equipe Técnica: Douglas Almeida e Keyla Oliveira (estagiária) | E-mail: copete@sistemafibra.org.br | Telefones: (61) 3362-6101 ou (61)3362-6125 |

É permitida a reprodução desde que citada a fonte.

Visite nosso site: www.sistemafibra.org.br