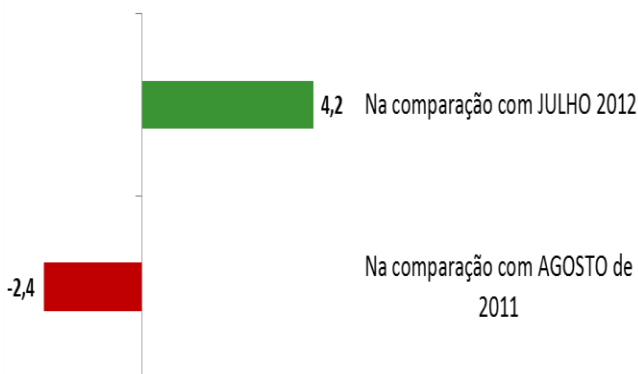


## Expectativas melhoram para o 2º semestre

Varição em pontos do ICEI/DF (agosto/2012)



Em agosto, o ICEI DF atingiu 54,8 pontos, ficando 4,2 pontos acima do observado em julho. O avanço do indicador decorreu, principalmente, da melhoria das expectativas dos empresários para os próximos seis meses após um dos piores resultados ocorridos em julho.

A pesquisa foi realizada pela Federação das Indústrias do DF (Fibra) em parceria com a Confederação Nacional da Indústria (CNI).

Componentes do ICEI DF

Em agosto, o Indicador de Expectativa alcançou 60,4 pontos, avanço de 4,6 pontos frente a julho. Esse resultado foi impulsionado, principalmente, pela reversão das expectativas dos empresários pesquisados em relação à economia local. O *Indicador de Expectativas da Economia do DF* alcançou 50,2 pontos no mês de agosto, avanço de 4,9 pontos na comparação com julho. Contudo, cabe destacar que esse aumento não assegura a reversão da tendência de queda registrada desde o início do ano.

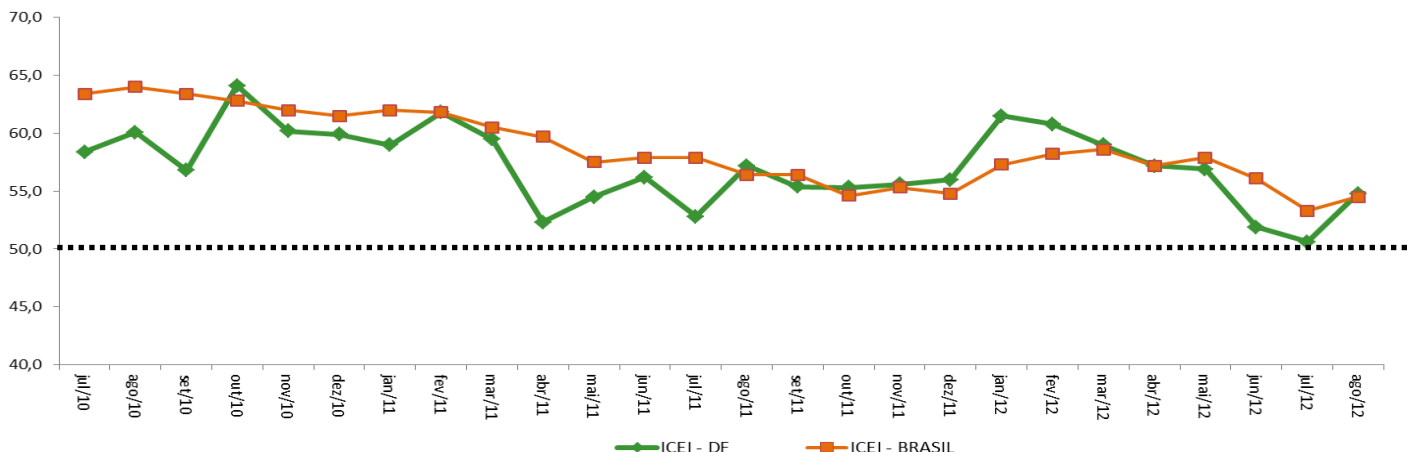
Apesar dessa melhora no otimismo para os próximos seis meses, os empresários pesquisados continuam preocupados com as condições atuais.

ICEI DF	jul/12	ago/12
	<b>50,6</b>	<b>54,8</b>
<b>Condições atuais</b>	<b>40,3</b>	<b>43,5</b>
Economia do DF	33,0	38,8
Empresa	40,3	45,3
<b>Expectativa</b>	<b>55,8</b>	<b>60,4</b>
Economia do DF	45,3	50,2
Empresa	59,8	63,6

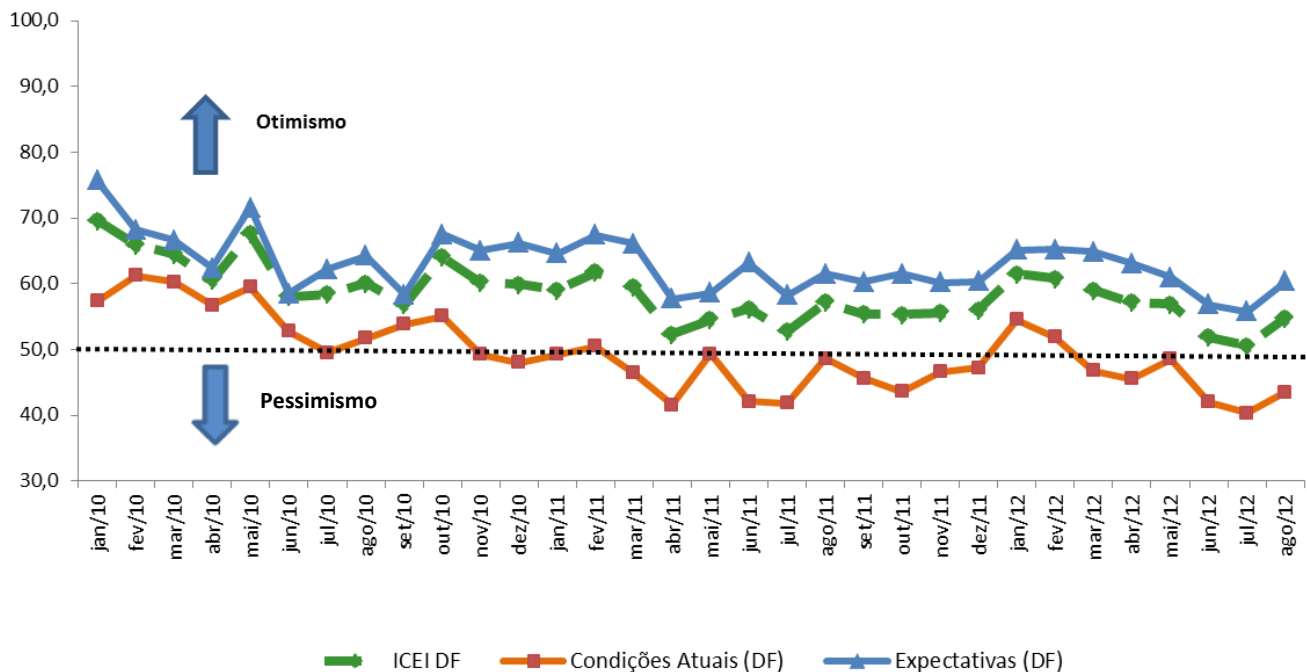
Em agosto, o Indicador de Condições Atuais alcançou 43,5 pontos e ficou 3,2 pontos acima do resultado de julho. Embora o indicador tenha melhorado, o posicionamento abaixo da linha divisória dos 50 pontos continua a revelar um sentimento de pessimismo em relação ao momento atual.

Na comparação com o ICEI nacional, a confiança do empresário da capital federal (ICEI DF) situou-se praticamente no mesmo patamar das demais capitais brasileiras conforme se pode verificar no gráfico abaixo.

Gráfico: ICEI Brasil x ICEI DF



## EVOLUÇÃO DO ICEI DF (Índices)



**Nota Importante:** O ICEI varia no intervalo de 0 a 100. Valores acima de 50 indicam condição melhor ou expectativa otimista. Condições Atuais: em comparação com os últimos seis meses. Expectativas: para os próximos seis meses. Para informações metodológicas, consulte [www.cni.org.br/icei](http://www.cni.org.br/icei).