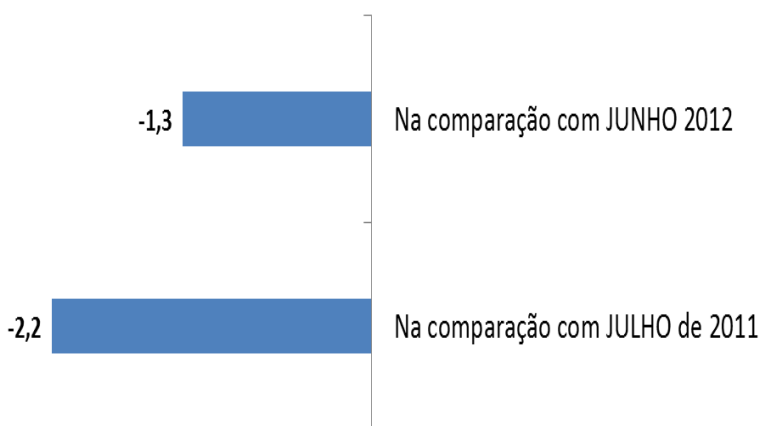


Confiança da indústria do DF continua em queda

Varição em pontos do ICEI/DF (julho/2012)



Em julho, o Índice de Confiança do Empresário do DF (ICEI DF) atingiu 50,6 pontos, ficando 1,3 pontos abaixo do observado em junho, segundo dados da pesquisa da Federação das Indústrias do DF (Fibra) em parceria com a Confederação Nacional da Indústria (CNI).

Esse resultado, um dos piores desde o início da pesquisa, reflete a deterioração das condições atuais e das expectativas dos empresários para a economia local nos próximos seis meses.

Em julho, o Indicador de Condições Atuais alcançou 40,3 pontos, registrando o menor índice desde julho de 2009. O posicionamento abaixo da linha divisória dos 50 pontos continua a revelar um sentimento de pessimismo em relação ao momento atual. Esse cenário deve-se, principalmente, a uma visão menos otimista do empresário em relação ao componente “Empresa”, que caiu de 43,9 para 40,3 pontos, uma redução de 3,6 pontos.

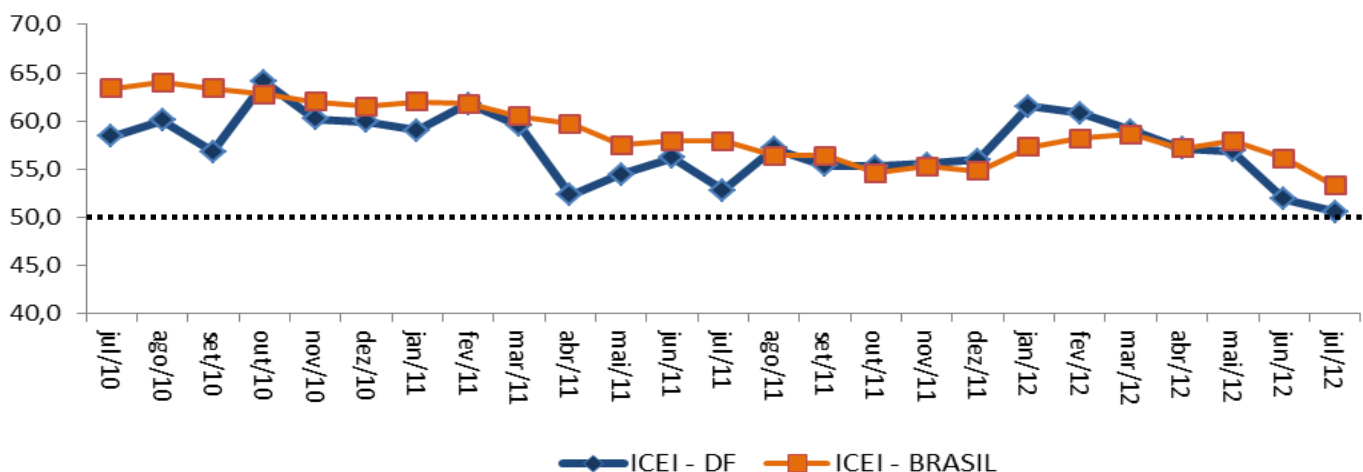
Componentes do ICEI DF

A piora das condições atuais afetou as expectativas dos empresários do DF para os próximos seis meses. O Indicador de Expectativa atingiu 55,8 pontos em julho, recuo de 1,0 ponto frente a junho. O resultado foi puxado pela piora das expectativas em relação à evolução da economia do DF. O Indicador de Expectativas da Economia do DF alcançou 45,3 pontos no mês de julho, queda de 3,6 pontos na comparação com o mês anterior.

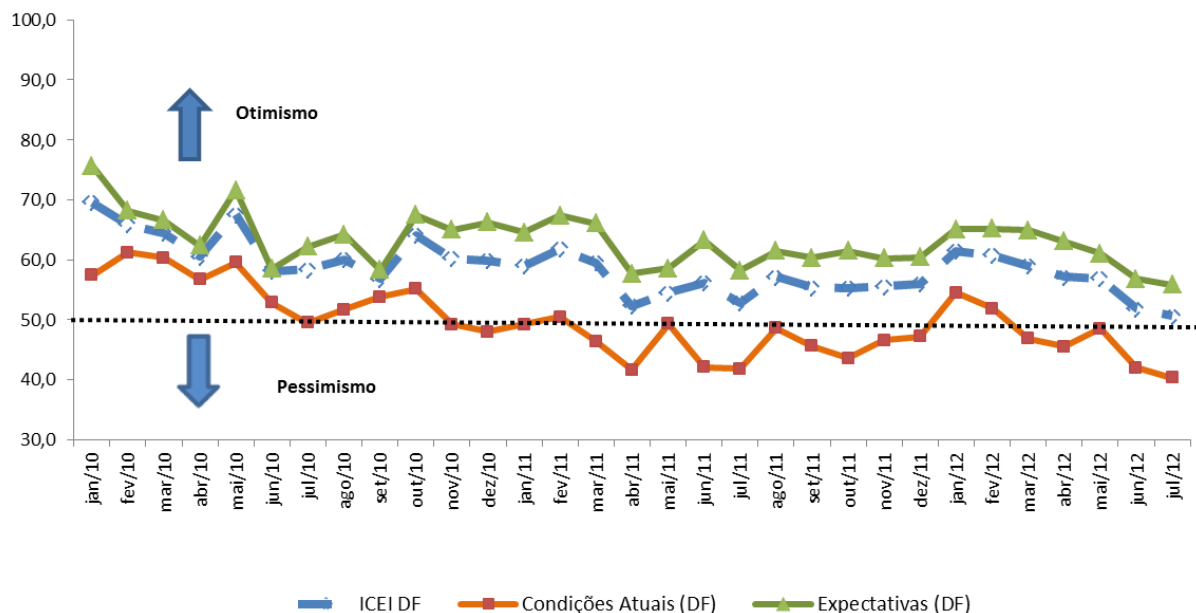
Na comparação com o ICEI nacional, conforme se pode observar no gráfico abaixo, o ICEI DF permanece abaixo do patamar das demais capitais brasileiras.

| ICEI DF | jun/12 | jul/12 |
|-------------------------|-------------|-------------|
| | 51,9 | 50,6 |
| Condições atuais | 42,0 | 40,3 |
| Economia do DF | 35,0 | 33,0 |
| Empresa | 43,9 | 40,3 |
| Expectativa | 56,8 | 55,8 |
| Economia do DF | 48,9 | 45,3 |
| Empresa | 59,0 | 59,8 |

Gráfico: ICEI Brasil x ICEI DF



EVOLUÇÃO DO ICEI DF (Índices)



Nota Importante: O ICEI varia no intervalo de 0 a 100. Valores acima de 50 indicam condição melhor ou expectativa otimista. Condições Atuais: em comparação com os últimos seis meses. Expectativas: para os próximos seis meses. Para informações metodológicas, consulte www.cni.org.br/icei.

EXPEDIENTE: **ICEI DF** | Ano III, nº 07, Julho de 2012 | Publicação da Federação das Indústrias do DF | Assessoria de Pesquisas e Estudos Técnicos |
 Coordenador: Diones Cerqueira | Análise: Diones Cerqueira e Leila Daniella Ferreira | Equipe Técnica: Douglas Almeida |
 E-mail: copete@sistemafibra.org.br | Telefones: (61) 3362-6101 ou (61)3362-6125 |
 É permitida a reprodução desde que citada a fonte.
 Visite nosso site: www.sistemafibra.org.br