

**NOTA TÉCNICA Nº 007/2012**  
**Balança Comercial do DF – junho/2012**

Venezuela reaparece entre os cinco principais destinos das exportações

Data: 26/07/2012

**1) ANÁLISE DAS EXPORTAÇÕES DO DF**

As exportações do Distrito Federal totalizaram US\$ 21,28 milhões em junho. Quando comparado ao mesmo período de 2011, houve aumento de 7,3% (US\$ 19,83 milhões) no total exportado. Os dados foram divulgados pela Secretaria de Comércio Exterior – SECEX/MDIC.

O crescimento das exportações em junho de 2012 frente a junho de 2011 deveu-se ao aumento no saldo de produtos básicos (+8,8%) e das operações especiais (+7,41%). Diferentemente, a venda de produtos manufaturados, bens produzidos de forma padronizada ou em série (ex. peças, partes e componentes eletrônicos), recuou 64,1%. Cabe ressaltar que a Capital Federal não exportou nenhum bem semimanufaturado em junho, conforme tabela a seguir.

**TABELA 1 - Exportações DF - Totais por Fator Agregado**

Fator Agregado	Valor (US\$ 1.000)		Variação (%)	
	jun/12	Acum. Ano	jun/12 jun/11	Acum. Ano
<i>Básicos</i>	15.707	78.656	8,8%	45,6%
<i>Industrializados (A+B)</i>	113	633	-64,1%	-56,3%
<i>Semimanufaturados (A)</i>	**	**	**	**
<i>Manufaturados (B)</i>	113	633	-64,1%	-56,3%
<i>Operações Especiais</i>	5.460	30.094	7,4%	32,8%
<b>TOTAL</b>	<b>21.280</b>	<b>109.383</b>	<b>7,3%</b>	<b>40,06%</b>

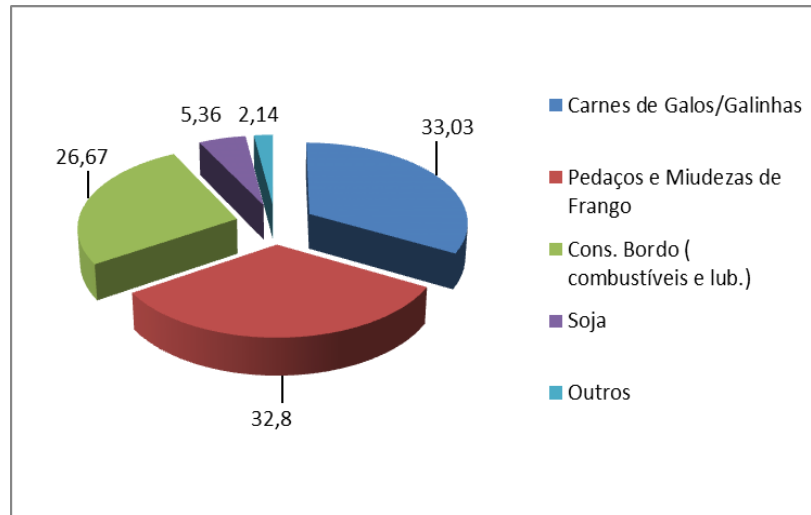
Fonte: SECEX/MDIC  
 Elaboração ASSCOMEX/FIBRA

O saldo exportado no acumulado do ano alcançou US\$ 109,38 milhões, o que representa um crescimento de 40,06% (US\$ 78,09 milhões) na comparação ao mesmo período do ano passado. Nessa base comparativa, o resultado foi influenciado pelo aumento na venda de produtos básicos (45,6%) e das operações especiais (32,8%).

Analisando-se a pauta de exportação do Distrito Federal observa-se que, no acumulado do ano, quatro produtos continuam representando 97,86% do total comercializado pela Capital Federal. São eles: Pedaçõs e Miudezas de Frango 33,03%; Carnes de

Galos/Galinhas 32,8%; Combustíveis e Lubrificantes p/ Aeronaves 26,67%; e Soja 5,36%, como demonstrado no gráfico abaixo.

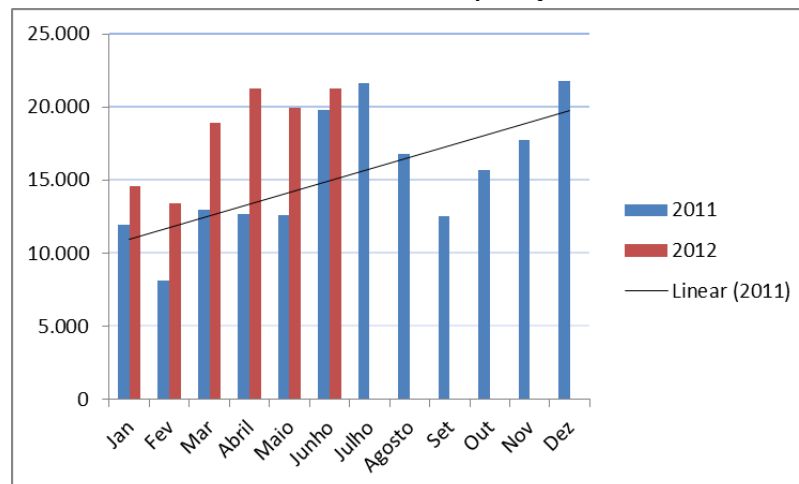
**Gráfico 1 – Principais itens exportados pelo DF**



Fonte: SECEX/MDIC  
Elaboração ASSCOMEX/FIBRA

O gráfico a seguir apresenta a evolução mensal do saldo exportado pelo Distrito Federal no período de janeiro de 2011 a junho de 2012. Nota-se a manutenção da tendência de crescimento do saldo exportado nos próximos meses. Contudo, cabe destacar que o cenário econômico mundial permanece instável, com o acirramento da crise na região do Euro e com a desaceleração da economia americana.

**Gráfico 2 – Série Histórica das Exportações do DF**



Fonte: SECEX/MDIC  
Elaboração ASSCOMEX/FIBRA

## 2) ANÁLISE DAS IMPORTAÇÕES DO DF

As importações do Distrito Federal totalizaram US\$ 106,65 milhões no mês de junho, um aumento de 12,57% com relação a igual mês do ano anterior. O crescimento de 13,8% no saldo de industrializados é o responsável por essa mudança. Como pode ser observado na tabela a seguir.

**TABELA 2 – Importações DF – Totais por Fator Agregado**

Fator Agregado	Valor (US\$ 1.000)		Variação (%)	
	jun/12	Acum. Ano	jun/12 jun/11	Acum. Ano
<i>Básicos</i>	249	4.690	-80,6%	-45,4%
<i>Industrializados (A+B)</i>	106.407	605.353	13,8%	12,6%
<i>Semimanufaturados (A)</i>	**	996	**	-40,5%
<i>Manufaturados (B)</i>	106.407	604.357	14,05%	12,6%
<i>Operações Especiais</i>	**	**	**	**
<b>TOTAL</b>	<b>106.656</b>	<b>610.042</b>	<b>12,5%</b>	<b>11,7%</b>

Fonte: SECEX/MDIC  
Elaboração ASSCOMEX/FIBRA

No acumulado do ano, as importações totalizaram US\$ 610,04 milhões. O saldo importado cresceu 11,7% frente a 2011. O fator determinante desse resultado foi o aumento de 12,6% na importação de bens manufaturados.

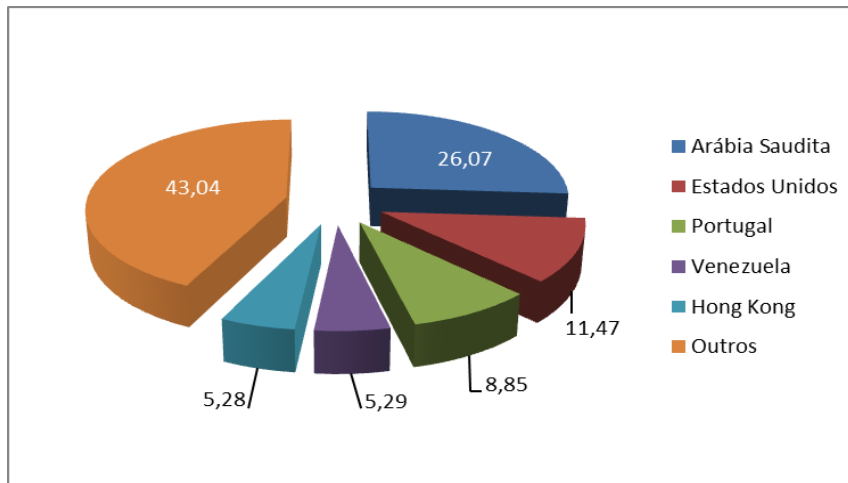
Os medicamentos e os produtos permanecem como os itens mais importados pelo DF. Ao se desconsiderar a pauta da área da saúde, pode-se observar que os produtos mais importados são Moduladores/Modens para telecomunicações (US\$ 30,26 milhões), Energia Elétrica (US\$ 21,39 milhões), Coque de petróleo (US\$ 16,59 milhões), Circuitos Elétricos (US\$ 8,34 milhões) e Pneus Novos (US\$ 6,3 milhões).

Como de costume o ministério da saúde é o maior responsável pelo alto saldo de importações da Capital, ele responde por 45,96% (US\$ 280,38 milhões) do que foi comprado desde o início do ano. Quando as compras de outros órgãos governamentais são incorporadas ao cálculo percebe-se que a pauta governamental corresponde a 58,06% do saldo importado pelo DF.

## 3) PARCEIROS COMERCIAIS

O grupo de parceiros comerciais do DF continua diversificado. A Arábia Saudita se manteve como o país que mais importa da capital, sendo responsável por 26,07% do saldo exportado; os Estados Unidos ocupam a segunda posição, com 11,47%. Portugal (8,85%) continua em terceiro lugar e a Venezuela (8,85%) voltou a fazer parte do topo da lista de principais destinos superando Hong Kong (5,29%), conforme gráfico a seguir.

**Gráfico 3 – Principais destinos das exportações do DF**

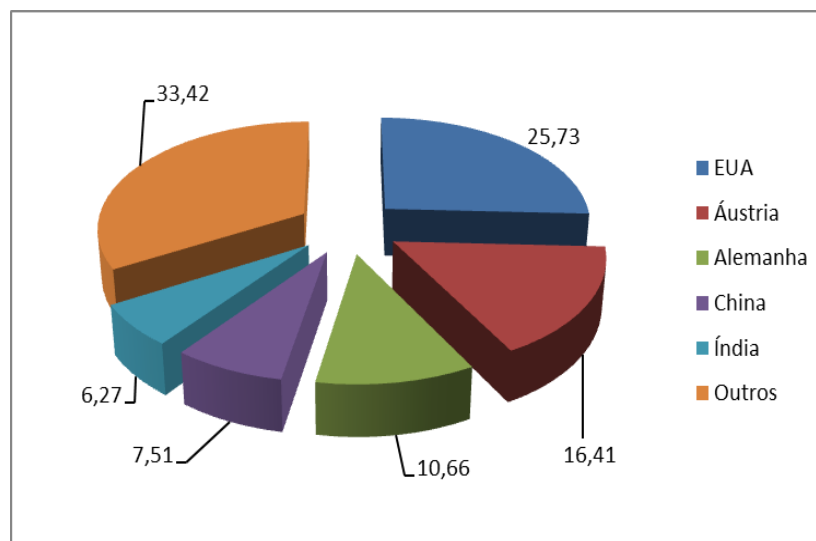


Fonte: SECEX/MDIC  
Elaboração ASSCOMEX/FIBRA

Apesar de ter liderado o ranking dos cinco principais destinos das importações do DF durante o ano de 2009, a Venezuela não entrava nessa lista desde janeiro de 2010. O único produto importado por esse país é a Carne de galos/galinhas. Muitos fatores contribuíram para a diminuição dessa troca comercial entre eles a instabilidade política do país e a crise econômica mundial. O saldo importado pela Venezuela no ano de 2012 é de US\$ 5,78 milhões.

As importações são menos diversificadas que as exportações. Os EUA (26,34%) ocupam o primeiro lugar desse ranking, seguido pela Áustria (14,96%), Alemanha (9,38%), China (6,6%) e Índia (6,27%), conforme gráfico abaixo.

**Gráfico 4 – Principais origens das exportações do DF**



Fonte: SECEX/MDIC  
Elaboração ASSCOMEX/FIBRA



É importante observar que os parceiros comerciais das importações não se alteram com tanta frequência quanto os das exportações, e isso se deve também ao volume de compras do Ministério da Saúde. Os três primeiros países do ranking são grandes polos farmacêuticos e, por esse motivo, aparecem frequentemente na lista de origens das importações do DF.