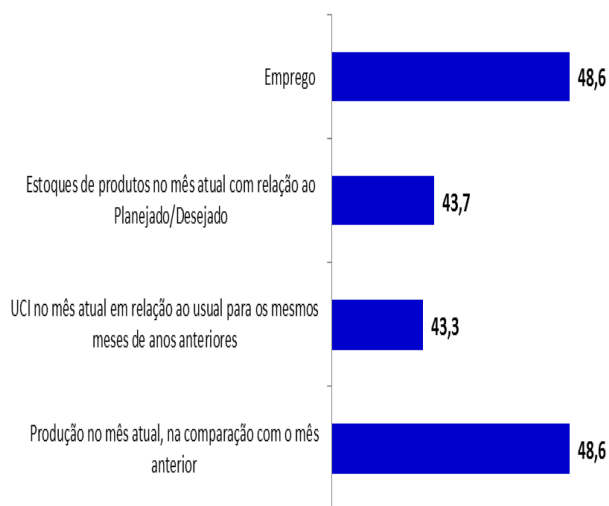


Cenário atual reduz expectativas

Nível de Atividade Industrial

(Maio de 2012)



Os principais indicadores antecedentes da atividade industrial brasileira continuam revelando um cenário negativo para o setor em maio, segundo pesquisa realizada pela Federação das Indústrias do DF em parceria com a Confederação Nacional da Indústria – CNI.

O **indicador de evolução da produção no mês atual, na comparação com o mês anterior**, alcançou 48,6 pontos em maio, o que aponta uma provável queda da produção pelo segundo mês consecutivo.

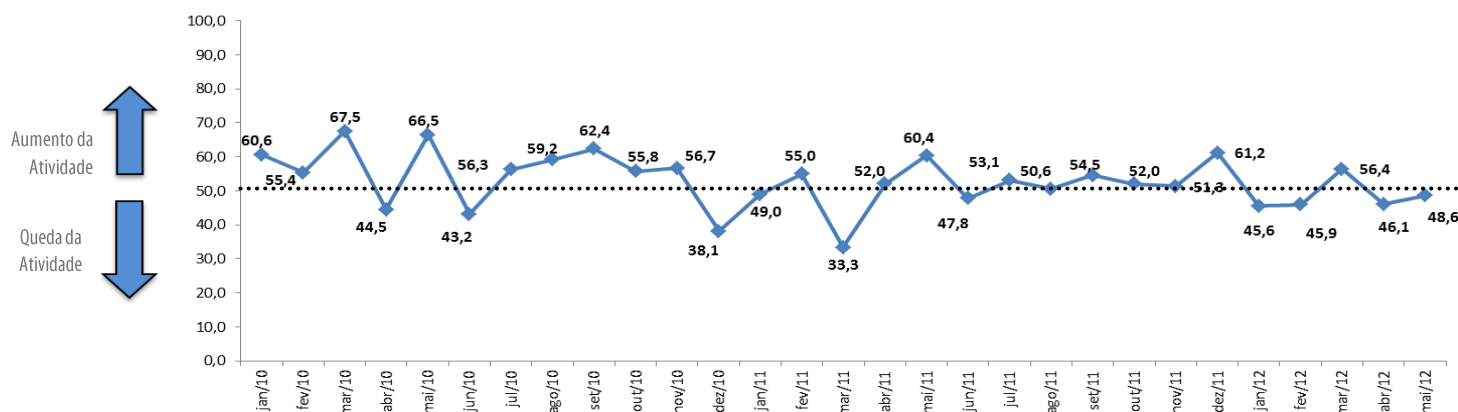
Como consequência, o mercado de trabalho e a utilização do parque industrial seguem evoluindo negativamente. O

indicador da Utilização da Capacidade Instalada (UCI) da indústria brasileira em relação ao usual para iguais meses de anos anteriores alcançou 43,3 pontos em maio.

O **indicador de evolução do emprego industrial** alcançou 48,6 pontos em maio, permanecendo abaixo da linha divisória dos 50 pontos pelo quinto mês consecutivo. Esse quadro sugere uma tendência de queda no contingente de empregados industriais ao longo do período de janeiro a maio de 2012.

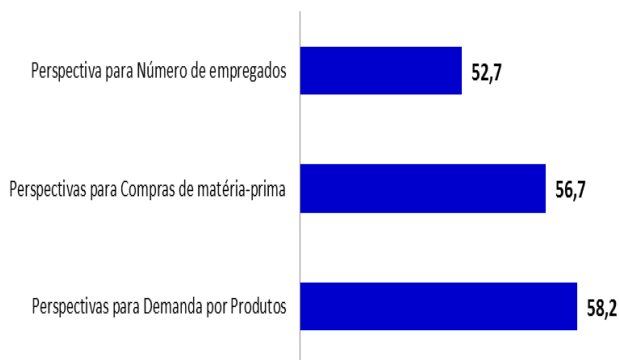
O **indicador de estoques de produtos**, com relação ao Planejado/Desejado, alcançou 43,7 pontos em maio, demonstrando que os estoques encontram-se abaixo no nível planejado. Cumpre esclarecer que desde o início do ano esse indicador tem oscilado.

Gráfico: Nível de Atividade comparado ao mês anterior



EXPECTATIVAS EM JUNHO DE 2012

(próximos seis meses)



Diante do provável cenário negativo para o setor, as expectativas empresariais vem se tornando gradualmente menos disseminadas entre os entrevistados.

O **indicador de perspectivas para a demanda por produtos** alcançou 58,2 pontos em maio. Em janeiro esse indicador situava-se em 64,8 pontos.

O **indicador de perspectiva para a compras de matérias-primas** alcançou 56,7 pontos em maio, frente aos 60,5 pontos de janeiro.

O **indicador de expectativas do número de empregados** alcançou 52,7 pontos em maio frente aos 58,1 pontos de janeiro.

EXPEDIENTE: **SONDAGEM INDUSTRIAL DO DF** | Ano XI, n° 48, Maio de 2012 | Publicação da Federação das Indústrias do DF | Assessoria de Pesquisas e Estudos Técnicos | Coordenador: Diones Cerqueira | Análise: Diones Cerqueira e Leila Daniella Ferreira | Equipe Técnica: Douglas Almeida | Apoio: Larissa Filgueiras | E-mail: copete@sistemafibra.org.br | Telefones: (61) 3362-6101 ou (61)3362-6125 | É permitida a reprodução desde que citada a fonte | Visite nosso site: www.sistemafibra.org.br

Nota Importante: Os Indicadores da Sondagem Industrial variam no intervalo de 0 a 100. Valores acima de 50 indicam evolução positiva, estoque acima do planejado ou utilização da capacidade instalada acima do usual. Para informações metodológicas, consulte o site da CNI acessando <http://www.cni.org.br/portal>.