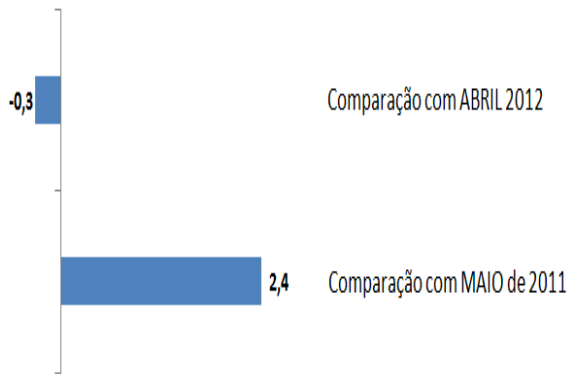


Confiança é afetada pelas expectativas

Varição em pontos do ICEI/DF (maio/2012)



Em maio, o Índice de Confiança do Empresário Industrial do Distrito Federal (ICEI/DF) atingiu 56,9 pontos em maio e ficou 0,3 pontos abaixo do resultado de abril. É o que aponta pesquisa da Federação das Indústrias do DF (Fibra) em parceria com a Confederação Nacional da Indústria (CNI).

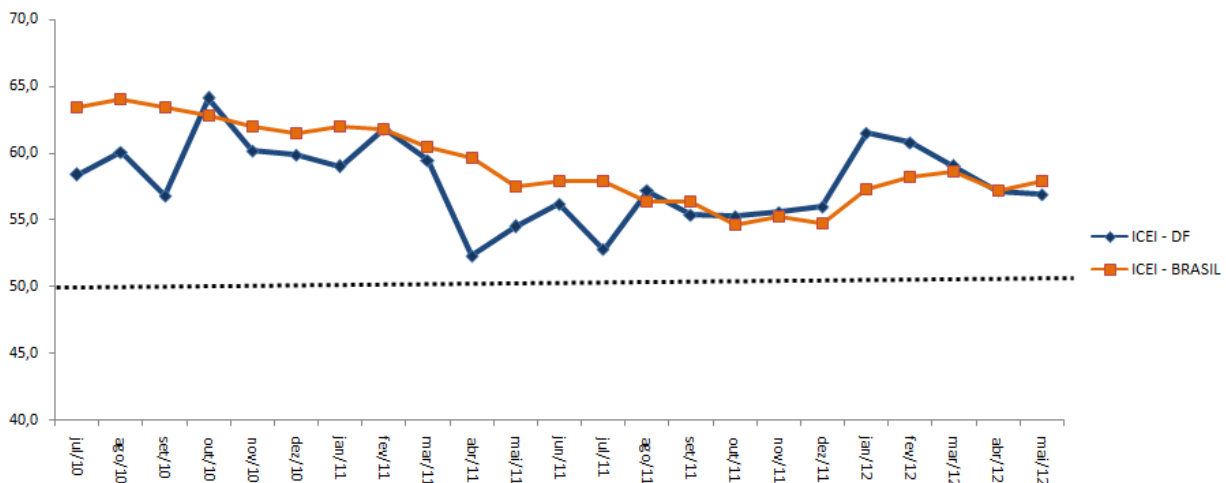
A leve queda do ICEI/DF se deve à redução das expectativas para os próximos seis meses. Já o cenário atual continua desfavorável.

O Indicador de Condições Atuais alcançou 48,5 pontos em maio, permanecendo abaixo da linha divisória dos 50 pontos pelo terceiro mês consecutivo. Esse resultado foi influenciado pela piora das condições tanto da economia local quanto da empresa. O Indicador de Condições da Economia no DF alcançou 38,1 pontos no mês de maio.

O Indicador de Expectativa alcançou 61,0 pontos em maio, com recuo de 2,1 pontos frente a abril. Embora ainda otimistas, as expectativas dos empresários da capital federal estão menos disseminadas para os próximos seis meses.

Na comparação com o ICEI nacional, verificou-se que o Índice de Confiança do Empresário Industrial do DF situou-se quase no mesmo patamar das demais capitais brasileiras conforme se pode observar no gráfico abaixo.

Gráfico: ICEI Brasil x ICEI DF



O ICEI varia no intervalo de 0 a 100. Valores acima de 50 indicam empresários confiantes. Para informações metodológicas, veja www.cni.org.br/icei

Componentes do ICEI DF

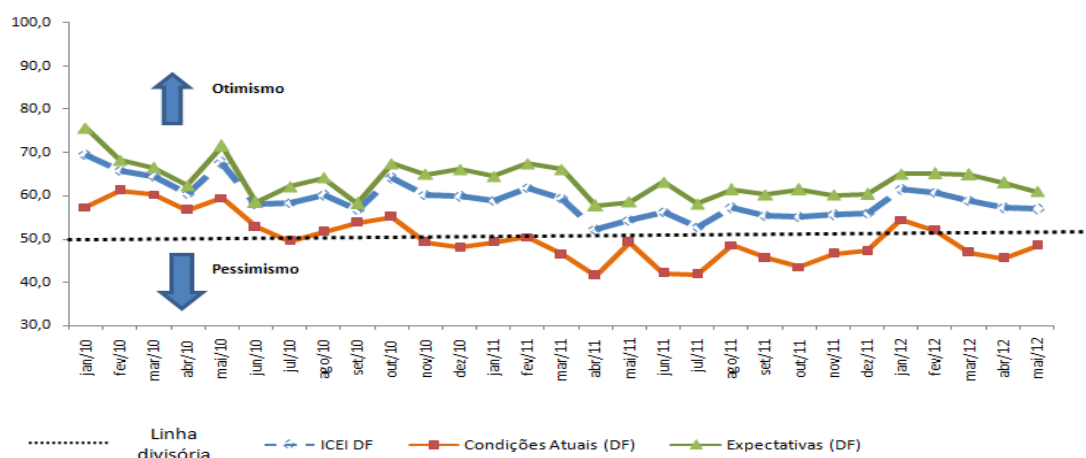
ICEI DF	abr/12	mai/12
	57,2	56,9
Condições atuais	45,5	48,5
Economia do DF	36,1	38,1
Empresa	47,3	48,5
Expectativa	63,1	61,0
Economia do DF	51,0	48,0
Empresa	66,1	63,2

ÍNDICE DE CONFIANÇA DO EMPRESÁRIO INDUSTRIAL DO DF – ICEI DF

ASSESSORIA ECONÔMICA
Ano III, nº 05, Maio de 2012

FIBRA
Distrito Federal

Evolução do ICEI DF (Índices)



SÉRIE HISTÓRICA – ICEI DF (Índices)

PERÍODO	ICEI - DF	CONDIÇÕES			EXPECTATIVAS		
		Indicador Condições Atuais (DF)	Economia - Estado (DF)	Empres a (DF)	Indicador de Expectativas (DF)	Economia (DF)	Empresa (DF)
abr/09	42,4	28,2	43,1	29,2		51,4	55,5
jul/09	61,6	43,2	57,9	42,1		65,0	74,1
out/09	68,4	55,2	59,4	56,3		68,8	78,1
jan/10	69,6	57,4	52,0	56,0	75,7	66,0	76,0
fev/10	65,9	61,2	54,5	62,7	68,2	56,8	68,0
mar/10	64,5	60,3	49,3	61,0	66,6	55,8	69,2
abr/10	60,5	56,7	54,5	45,4	62,4	47,6	65,8
mai/10	67,6	59,5	57,9	59,0	71,6	64,5	75,3
jun/10	58,1	52,8	50,6	51,7	58,5	53,8	62,2
jul/10	58,4	49,5	48,5	48,1	62,2	55,4	63,4
ago/10	60,1	51,7	50,5	51,1	64,2	54,9	65,7
set/10	56,8	53,8	53,5	54,7	58,3	44,8	63,7
out/10	64,1	55,1	53,8	55,5	67,5	63,5	70,3
nov/10	60,2	49,2	49,1	49,8	65,0	58,1	67,6
dez/10	59,9	48,0	48,0	48,0	66,2	63,5	67,7
jan/11	59,0	49,2	47,8	49,0	64,6	63,5	65,4
fev/11	61,8	50,5	49,3	48,9	67,4	55,9	70,4
mar/11	59,5	46,4	46,2	46,8	66,1	58,7	69,3
abr/11	52,3	41,6	35,9	41,7	57,7	49,6	63,2
mai/11	54,5	49,3	40,2	51,3	58,6	54,0	60,6
jun/11	56,2	42,1	39,6	41,8	63,2	55,5	66,6
jul/11	52,8	41,8	41,4	41,3	58,2	53,5	59,9
ago/11	57,2	48,6	41,6	50,5	61,5	53,4	62,7
set/11	55,4	45,6	42,9	46,2	60,3	58,3	60,9
out/11	55,3	43,6	33,2	46,2	61,5	58,8	63,9
nov/11	55,6	46,6	44,4	46,2	60,2	49,2	62,7
dez/11	56,0	47,2	36,6	50,7	60,4	51,9	61,3
jan/12	61,5	54,5	45,9	54,8	65,1	55,1	65,2
fev/12	60,8	51,9	41,8	53,7	65,2	54,2	66,9
mar/12	59,0	46,8	40,7	47,6	64,9	53,2	66,6
abr/12	57,2	45,5	36,1	47,3	63,1	51,0	66,1
mai/12	56,9	48,5	38,1	48,5	61,0	48,0	63,2

Nota Importante: O ICEI varia de 0 a 100. Valores acima de 50 indicam condição melhor ou expectativa otimista.

Condições atuais: em comparação com os últimos seis meses.

Expectativas: para os próximos seis meses.

EXPEDIENTE: ICEI DF | Ano III, nº 05, Maio de 2012 | Publicação da Federação das Indústrias do DF | Assessoria de Pesquisas e Estudos Técnicos | Coordenador: Diones Cerqueira | Análise: Diones Cerqueira e Leila Daniella Ferreira | Equipe Técnica: Douglas Almeida | Apoio: Larissa Filgueiras

E-mail: copete@sistemafibra.org.br - Telefones: (61) 3362-6101 ou (61)3362-6125

É permitida a reprodução desde que citada a fonte.

Visite nosso site: www.sistemafibra.org.br