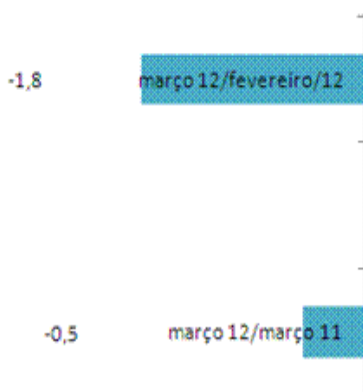


Condições atuais voltam a preocupar

Varição em pontos do ICEI/DF (mar/2012)



Em março, o Índice de Confiança do Empresário Industrial do Distrito Federal (ICEI/DF) atingiu 59,0 pontos, segundo pesquisa da Federação das Indústrias do DF (Fibra) em parceria com a Confederação Nacional da Indústria (CNI).

Embora confiantes, os empresários do DF demonstram certa preocupação com as condições atuais.

O Indicador de Condições Atuais alcançou 46,8 pontos em março, registrando queda de 5,1 pontos na comparação com fevereiro. Com isso o indicador volta a ficar abaixo da linha divisória dos 50 pontos. Esse resultado foi influenciado pela piora das condições tanto da economia quanto da empresa. O Indicador de Condições da Empresa no DF alcançou 47,6 pontos, resultado 6,1 pontos abaixo do observado no mês anterior.

Componentes do ICEI DF

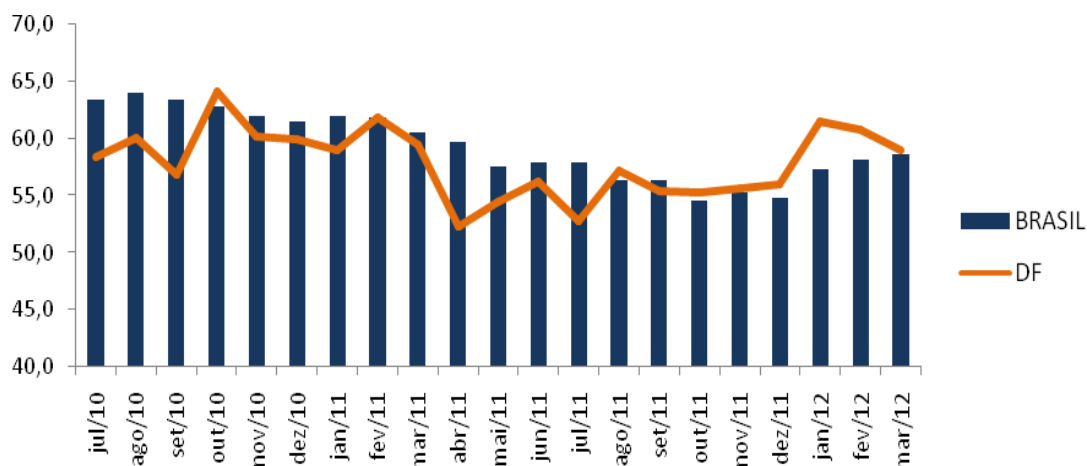
ICEI DF	fev/12	mar/12
	60,8	59,0
Condições atuais	51,9	46,8
Economia do DF	41,8	40,7
Empresa	53,7	47,6
Expectativa	65,2	64,9
Economia do DF	54,2	53,2
Empresa	66,9	66,6

Apesar dessa preocupação com as condições atuais, as expectativas dos empresários do DF permanecem positivas para os próximos seis meses.

O Indicador de Expectativa alcançou 64,9 pontos em março. Cabe destacar que valores abaixo da linha divisória dos 50 pontos demonstram que os empresários estão otimistas.

Na comparação com o ICEI nacional, o Índice de Confiança do Empresário Industrial do DF encontra-se na média das demais capitais brasileiras, conforme se pode observar no gráfico abaixo.

Gráfico: ICEI Brasil x ICEI DF



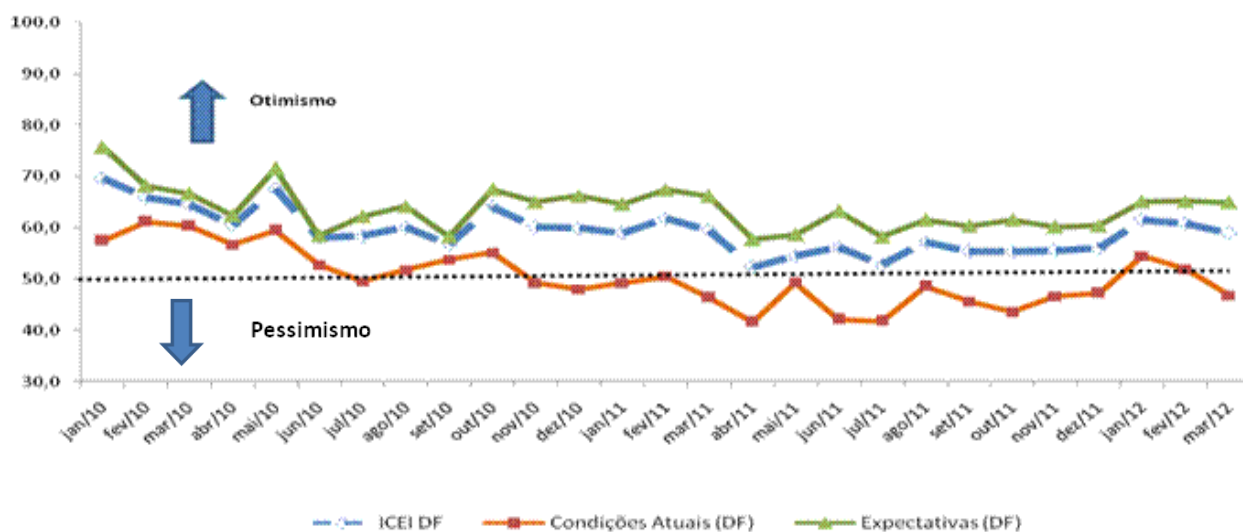
O ICEI varia no intervalo de 0 a 100. Valores acima de 50 indicam empresários confiantes. Para informações metodológicas, veja www.cni.org.br/icei

ÍNDICE DE CONFIANÇA DO EMPRESÁRIO INDUSTRIAL DO DF – ICEI DF

ASSESSORIA ECONÔMICA
Ano III, nº 3, Março de 2012

FIBRA
Distrito Federal

EVOLUÇÃO DO ICEI DF (Índice)



SÉRIE HISTÓRICA – ICEI DF (Índices)

PERÍODO	ICEI - DF	CONDIÇÕES			EXPECTATIVAS		
		Indicador Condições Atuais (DF)	Economia - Estado (DF)	Empres a (DF)	Indicador de Expectativas (DF)	Economia (DF)	Empresa (DF)
abr/09	42,4	28,2	43,1	29,2		51,4	55,5
jul/09	61,6	43,2	57,9	42,1		65,0	74,1
out/09	68,4	55,2	59,4	56,3		68,8	78,1
jan/10	69,6	57,4	52,0	56,0	75,7	66,0	76,0
fev/10	65,9	61,2	54,5	62,7	68,2	56,8	68,0
mar/10	64,5	60,3	49,3	61,0	66,6	55,8	69,2
abr/10	60,5	56,7	54,5	45,4	62,4	47,6	65,8
mai/10	67,6	59,5	57,9	59,0	71,6	64,5	75,3
jun/10	58,1	52,8	50,6	51,7	58,5	53,8	62,2
jul/10	58,4	49,5	48,5	48,1	62,2	55,4	63,4
ago/10	60,1	51,7	50,5	51,1	64,2	54,9	65,7
set/10	56,8	53,8	53,5	54,7	58,3	44,8	63,7
out/10	64,1	55,1	53,8	55,5	67,5	63,5	70,3
nov/10	60,2	49,2	49,1	49,8	65,0	58,1	67,6
dez/10	59,9	48,0	48,0	48,0	66,2	63,5	67,7
jan/11	59,0	49,2	47,8	49,0	64,6	63,5	65,4
fev/11	61,8	50,5	49,3	48,9	67,4	55,9	70,4
mar/11	59,5	46,4	46,2	46,8	66,1	58,7	69,3
abr/11	52,3	41,6	35,9	41,7	57,7	49,6	63,2
mai/11	54,5	49,3	40,2	51,3	58,6	54,0	60,6
jun/11	56,2	42,1	39,6	41,8	63,2	55,5	66,6
jul/11	52,8	41,8	41,4	41,3	58,2	53,5	59,9
ago/11	57,2	48,6	41,6	50,5	61,5	53,4	62,7
set/11	55,4	45,6	42,9	46,2	60,3	58,3	60,9
out/11	55,3	43,6	33,2	46,2	61,5	58,8	63,9
nov/11	55,6	46,6	44,4	46,2	60,2	49,2	62,7
dez/11	56,0	47,2	36,6	50,7	60,4	51,9	61,3
jan/12	61,5	54,5	45,9	54,8	65,1	55,1	65,2
fev/12	60,8	51,9	41,8	53,7	65,2	54,2	66,9
mar/12	59,0	46,8	40,7	47,6	64,9	53,2	66,6

Nota Importante: O ICEI varia de 0 a 100. Valores acima de 50 indicam condição melhor ou expectativa otimista.

Condições atuais: em comparação com os últimos seis meses.

Expectativas: para os próximos seis meses.

EXPEDIENTE: ICEI DF | Ano III, nº 03, Março de 2012 | Publicação da Federação das Indústrias do DF | Assessoria de Pesquisas e Estudos Técnicos | Coordenador: Diones Cerqueira | Análise: Diones Cerqueira e Leila Daniella Ferreira | Equipe Técnica: Douglas Almeida e Leila Daniella Ferreira | Apoio: Evaneide dos Santos
E-mail: copete@sistemafibra.org.br - Telefones: (61) 3362-6101 ou (61)3362-6125

É permitida a reprodução desde que citada a fonte.

Visite nosso site: www.sistemafibra.org.br