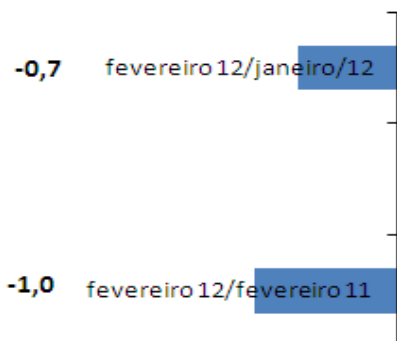


## Empresários mantém otimismo

Variação em pontos do ICEI/DF (fev/2012)



O Índice de Confiança do Empresário Industrial do Distrito Federal (ICEI/DF) atingiu **60,8 pontos em fevereiro** e ficou praticamente estável frente a janeiro (**61,5 pontos**), segundo pesquisa da Federação das Indústrias do DF (Fibra) em parceria com a Confederação Nacional da Indústria (CNI).

De modo geral, os empresários do DF permanecem otimistas tanto em relação às condições atuais quanto às expectativas para os próximos seis meses.

O Indicador de Condições Atuais alcançou **51,9 pontos em fevereiro**, mantendo-se acima da linha divisória dos 50 pontos. No entanto, merece destaque o componente “Economia DF” que se mantém abaixo da linha divisória dos 50 pontos desde novembro de 2010.

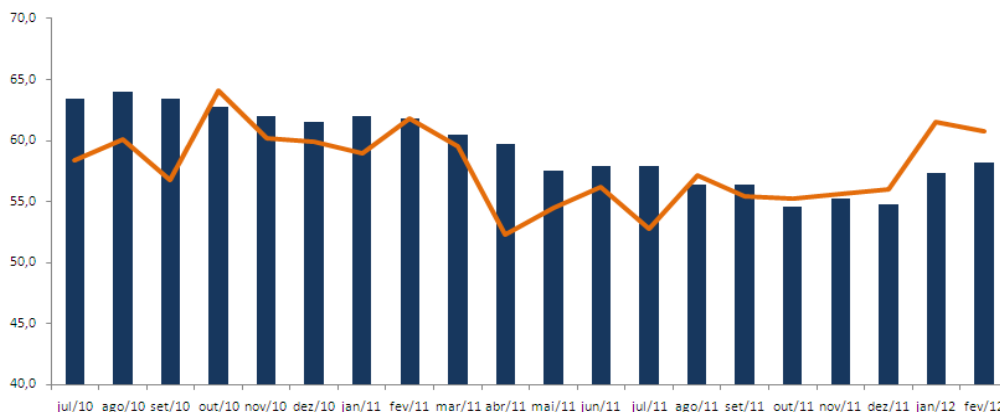
Componentes do ICEI DF

ICEI DF	jan/12	fev/12
		<b>61,5</b>
<b>Condições atuais</b>	<b>54,5</b>	<b>51,9</b>
Economia do DF	45,9	41,8
Empresa	54,8	53,7
<b>Expectativa</b>	<b>65,1</b>	<b>65,2</b>
Economia do DF	55,1	54,2
Empresa	65,2	66,9

Para os próximos seis meses, as expectativas dos empresários do DF permanecem positivas. O **Indicador de Expectativa alcançou 65,2 pontos em fevereiro**, impulsionado, principalmente, pelo avanço de 1,7 ponto do Indicador de Expectativas de Evolução da Empresa, que alcançou 66,9 pontos.

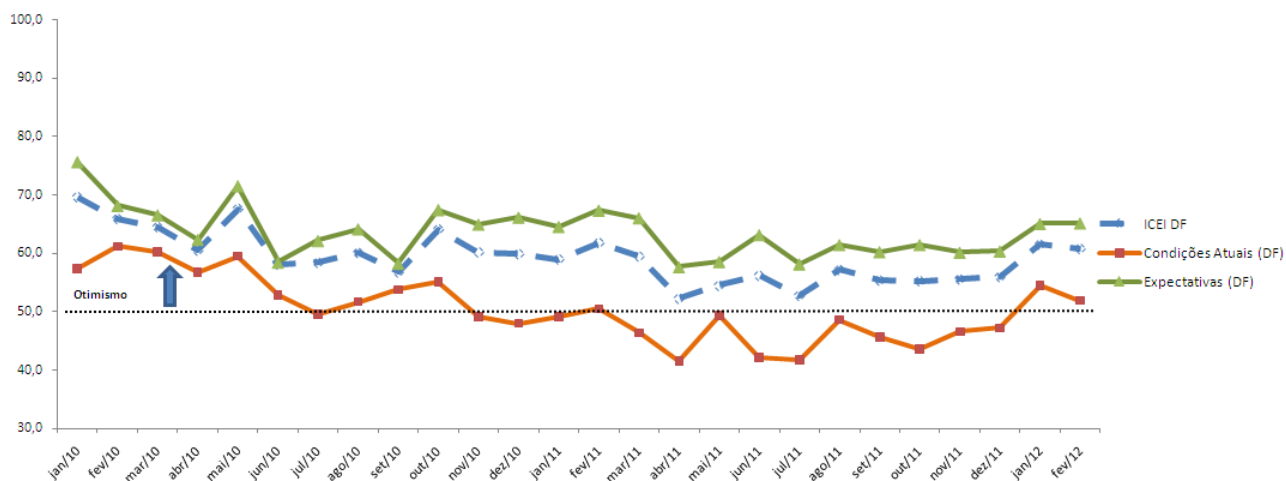
Na comparação com o ICEI nacional, o Índice de Confiança do Empresário Industrial do DF continua acima da média das demais capitais brasileiras, conforme se pode observar no gráfico abaixo.

## Série Histórica



O ICEI varia no intervalo de 0 a 100. Valores acima de 50 indicam empresários confiantes. Para informações metodológicas, veja [www.cni.org.br/icei](http://www.cni.org.br/icei)

**EVOLUÇÃO DO ICEI DF (Índice)**



**SÉRIE HISTÓRICA – ICEI DF**

PERÍODO	ICEI - DF	CONDIÇÕES			EXPECTATIVAS		
		Indicador Condições Atuais (DF)	Economia - Estado (DF)	Empres a ( DF)	Indicador de Expectativas (DF)	Economia (DF)	Empresa (DF)
abr/09	42,4	28,2	43,1	29,2		51,4	55,5
jul/09	61,6	43,2	57,9	42,1		65,0	74,1
out/09	68,4	55,2	59,4	56,3		68,8	78,1
jan/10	69,6	57,4	52,0	56,0	75,7	66,0	76,0
fev/10	65,9	61,2	54,5	62,7	68,2	56,8	68,0
mar/10	64,5	60,3	49,3	61,0	66,6	55,8	69,2
abr/10	60,5	56,7	54,5	45,4	62,4	47,6	65,8
mai/10	67,6	59,5	57,9	59,0	71,6	64,5	75,3
jun/10	58,1	52,8	50,6	51,7	58,5	53,8	62,2
jul/10	58,4	49,5	48,5	48,1	62,2	55,4	63,4
ago/10	60,1	51,7	50,5	51,1	64,2	54,9	65,7
set/10	56,8	53,8	53,5	54,7	58,3	44,8	63,7
out/10	64,1	55,1	53,8	55,5	67,5	63,5	70,3
nov/10	60,2	49,2	49,1	49,8	65,0	58,1	67,6
dez/10	59,9	48,0	48,0	48,0	66,2	63,5	67,7
jan/11	59,0	49,2	47,8	49,0	64,6	63,5	65,4
fev/11	61,8	50,5	49,3	48,9	67,4	55,9	70,4
mar/11	59,5	46,4	46,2	46,8	66,1	58,7	69,3
abr/11	52,3	41,6	35,9	41,7	57,7	49,6	63,2
mai/11	54,5	49,3	40,2	51,3	58,6	54,0	60,6
jun/11	56,2	42,1	39,6	41,8	63,2	55,5	66,6
jul/11	52,8	41,8	41,4	41,3	58,2	53,5	59,9
ago/11	57,2	48,6	41,6	50,5	61,5	53,4	62,7
set/11	55,4	45,6	42,9	46,2	60,3	58,3	60,9
out/11	55,3	43,6	33,2	46,2	61,5	58,8	63,9
nov/11	55,6	46,6	44,4	46,2	60,2	49,2	62,7
dez/11	56,0	47,2	36,6	50,7	60,4	51,9	61,3
jan/12	61,5	54,5	45,9	54,8	65,1	55,1	65,2
fev/12	60,8	51,9	41,8	53,7	65,2	54,2	66,9

**Nota Importante:** O ICEI varia de 0 a 100. Valores acima de 50 indicam condição melhor ou expectativa otimista.

Condições atuais: em comparação com os últimos seis meses.

Expectativas: para os próximos seis meses.