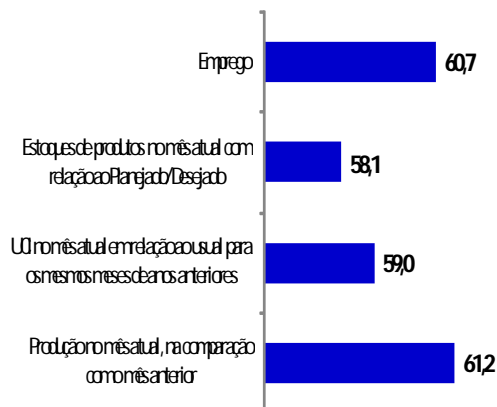


Competição preocupa indústria

Nível de Atividade Industrial

(dezembro de 2011)



O conjunto de indicadores de atividade da indústria brasiliense registraram desempenho positivo no mês de dezembro, confirmando, dessa maneira, a tendência de crescimento do setor para o período. As informações constam da Sondagem Industrial realizada pela Federação das Indústrias do DF em parceria com a Confederação Nacional da Indústria - CNI e apoio do SEBRAE/DF.

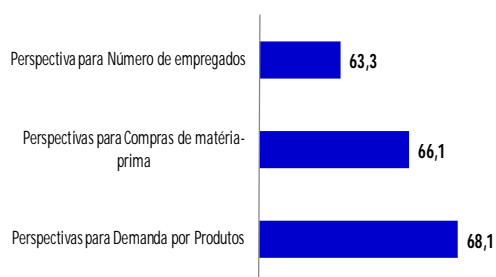
O **indicador de evolução da produção** alcançou 61,2 pontos em dezembro de 2011, o melhor resultado observado no ano. Na comparação com o igual mês do ano anterior, o indicador cresceu 23,1 pontos.

O **indicador de evolução do emprego industrial** alcançou 60,7 pontos em dezembro, sinalizando expansão da oferta de vagas no setor.

O **indicador de estoques de produtos**, com relação ao Planejado/Desejado, alcançou 58,1 pontos em dezembro. Cabe destacar que esse foi o segundo mês consecutivo em que o indicador se manteve acima da linha divisória dos 50 pontos, revelando, com isso, que o volume de estoques de produtos finais encontra-se acima do planejado.

EXPECTATIVAS EM JANEIRO DE 2012

(próximos seis meses)



As expectativas para os próximos seis meses se tornaram mais disseminadas entre os empresários entrevistados, cabendo destacar os itens compra de matéria-primas e emprego.

O **indicador de perspectiva para a compras de matérias-primas** alcançou 66,1 pontos em janeiro. Com o resultado, o indicador teve revertida a tendência de queda para crescimento.

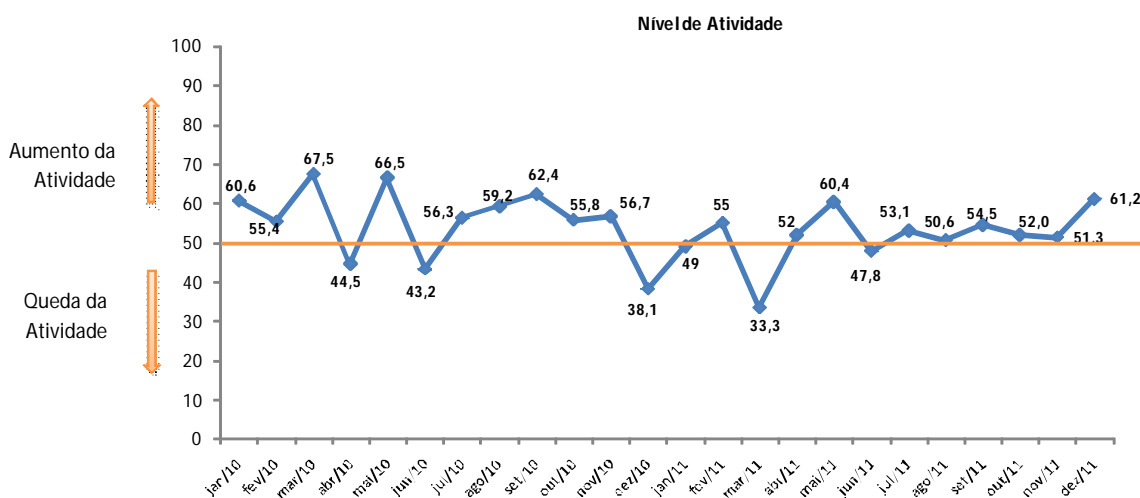
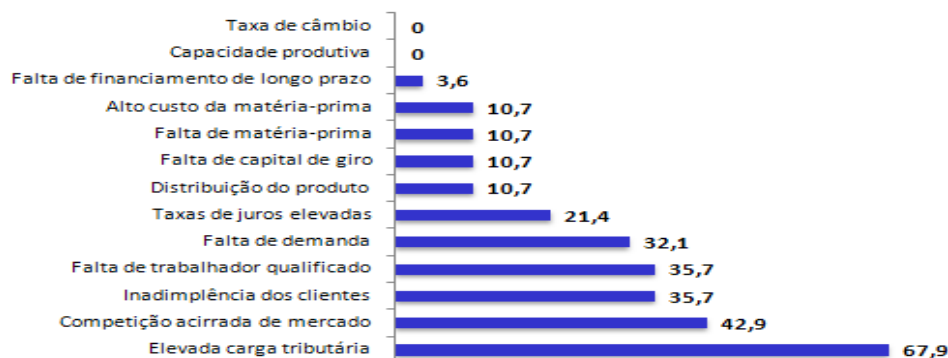
O **indicador de expectativas do número de empregados** alcançou 63,3 pontos em janeiro, revertendo, também, a tendência de redução para crescimento do emprego industrial.

O **indicador de perspectivas para a demanda por produtos industriais** alcançou 68,1 pontos e manteve a tendência de crescimento para os próximos meses.

PRINCIPAIS PROBLEMAS (%)

Com relação aos **principais problemas enfrentados pela indústria brasiliense** no quarto trimestre, o principal destaque foi a alteração do item competição acirrada de mercado, que subiu da terceira para a segunda posição. A carga tributária manteve-se como principal problema enfrentado pela setor.

Principais problemas enfrentados pela indústria do DF (%)



SÉRIE HISTÓRIA- SONDAÇÃO INDUSTRIAL DO DF

Descrição	Mês / Ano																							
	jan/10	fev/10	mar/10	abr/10	mai/10	jun/10	jul/10	ago/10	set/10	out/10	nov/10	dez/10	jan/11	fev/11	mar/11	abr/11	mai/11	jun/11	jul/11	ago/11	set/11	out/11	nov/11	dez/11
1. Volume de produção de sua empresa no mês atual na comparação com o mês anterior	60,6	55,4	67,5	44,5	66,5	43,2	56,3	59,2	62,4	55,8	56,7	38,1	49,0	55,0	33,3	52,0	60,4	47,8	53,1	50,6	54,5	52,0	51,3	61,2
2. O nível de utilização da UCI de sua empresa no mês atual mostrou-se (em relação ao usual para os mesmos meses de anos anteriores)	62,4	46,4	58,4	56,7	51,1	42,5	47,9	58,4	55,8	48,3	54,7	38,1	53,8	38,3	32,5	50,0	49,5	43,8	44,2	50,3	45,2	53,5	49,3	59,0
3. Os estoques de produtos finais de sua empresa ao fim do mês atual com relação ao Planejado/Desejado mostraram-se	46,7	47,9	47,9	47,4	36,7	42,9	46,9	41,4	58,1	51,3	46,1	48,0	48,7	50,0	51,1	50,0	51,6	48,1	52,1	53,4	54,7	47,7	64,2	58,1
4. Perspectivas para os próximos 6 meses com relação: Demanda por Produtos	56,3	66,1	62,5	62,5	70,8	59,1	58,3	61,3	61,1	57,5	52,0	58,8	59,7	71,7	66,7	71,1	67,4	63,1	68,0	58,7	63,2	69,4	51,3	68,1
5. Perspectivas para os próximos 6 meses com relação: Compras de matéria-prima	56,3	64,3	62,5	65,4	69,7	54,5	60,4	63,7	59,6	55,8	52,0	60,2	63,5	70,0	55,0	70,2	63,3	57,1	64,7	56,0	57,1	65,2	49,3	66,1
6. Perspectivas para os próximos 6 meses com relação: Quantidade exportada	-	-	-	-	25,0	-	-	-	-	-	-	-	75,0	-	-	75,0	50,0	-	66,7	50,0	75,0	75,0	-	0,0
7. Perspectiva para os próximos 6 meses - Número de empregados	-	-	53,3	-	-	50,0	-	-	50,9	-	-	57,3	52,0	66,7	52,5	54,8	56,9	55,2	61,8	57,2	59,5	58,8	48,7	63,3
8. Perspectiva para os próximos 6 meses - Preço médio dos produtos	-	-	63,3	-	-	45,0	-	-	59,4	-	-	51,4	-	-	55,0	-	-	-	-	-	-	-	-	-
9. Evolução do núm. de empregados de sua empresa	-	-	56,7	-	-	47,7	-	-	58,4	-	-	48,6	52,0	51,7	48,2	52,9	52,2	47,4	55,8	53,7	54,9	51,5	49,3	60,7
10. Util. da capacidade instalada (%)	-	-	70,0	-	-	74,0	-	-	69,0	-	-	63,0	71,0	60,0	58,0	70,0	62,0	69,0	74,0	75,0	67,0	72,0	71,0	76,0
11. Estoques de produtos finais	-	-	45,8	-	-	46,4	-	-	48,6	-	-	61,0	56,7	50,0	50,0	50,0	54,5	51,9	55,9	63,7	57,4	51,5	49,1	59,9
12. Margem de lucro operacional	-	-	36,7	-	-	40,9	-	-	49,1	-	-	36,7	-	-	34,1	-	-	42,9	-	-	49,2	-	-	59,0
13. Situação Financeira	-	-	43,7	-	-	40,9	-	-	64,2	-	-	50,0	-	-	60,0	-	-	46,7	-	-	59,7	-	-	59,5
14. Acesso ao crédito	-	-	45,3	-	-	43,8	-	-	51,0	-	-	47,7	-	-	47,4	-	-	46,4	-	-	50,0	-	-	35,7
15. Os pedidos em carteira de sua empresa	-	-	67,8	-	-	54,5	-	-	64,2	-	-	61,7	-	-	51,7	-	-	-	-	-	63,2	-	-	-