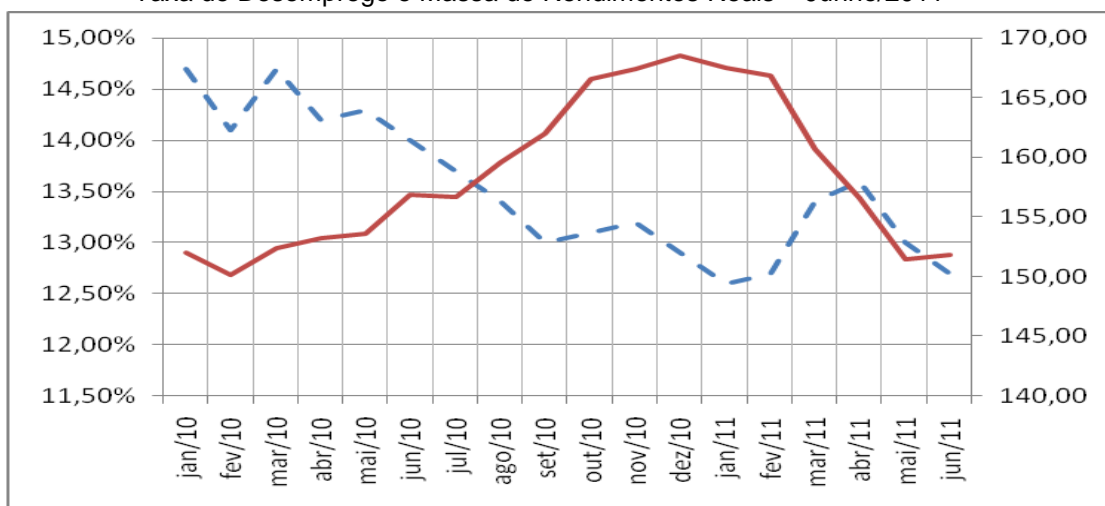


**NOTA TÉCNICA Nº 05/2011**  
**Tema: Evolução do emprego industrial**

Data: 28/07/2011

1. A taxa de desemprego no Distrito Federal voltou a cair. Em junho, a taxa alcançou 12,7% da População Economicamente Ativa – PEA, o que corresponde a um contingente de desempregados de 178 mil pessoas. Essa foi a terceira queda consecutiva. Os dados foram divulgados ontem, dia 27, pelo Departamento Intersindical de Estatística e Estudos Socioeconômicos - Dieese.
2. A queda na taxa de desemprego em junho frente ao mês anterior foi decorrente da redução da Taxa de Desemprego Aberto em 0,4 ponto percentual, ou seja, redução na quantidade de pessoas desempregadas que procuraram emprego no período.
3. Com isso, o número de vagas geradas (7mil) superou a quantidade de pessoas que entraram no mercado de trabalho (3mil), reduzindo, dessa forma, o contingente de desempregados de 183 mil em maio para os atuais 178 mil.
4. O gráfico a seguir mostra a evolução da taxa de desemprego e da massa de rendimento real dos ocupados no DF no período de janeiro de 2010 a junho de 2011. A linha pontilhada refere-se à taxa de desemprego e mostra uma tendência de queda. A linha contínua representa a massa de rendimentos reais e também aponta uma forte queda a partir de dezembro de 2010. Isso sugere que a geração de vagas não está sendo suficiente para alavancar o poder de consumo dos trabalhadores.

Taxa de Desemprego e Massa de Rendimentos Reais – Junho/2011



Fonte: PED/DF – Junho/2011