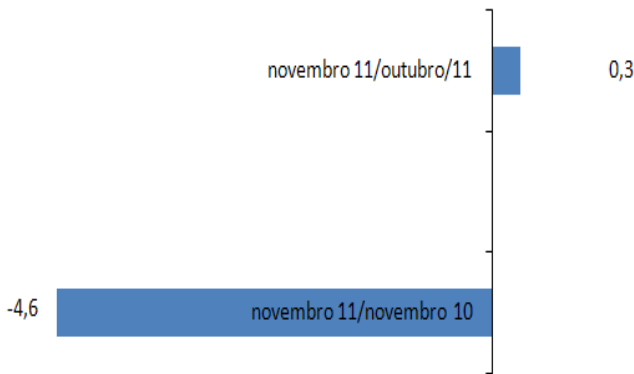


Confiança mantém-se estável

Varição em pontos



O Índice de Confiança do Empresário Industrial do Distrito Federal (ICEI/DF) manteve-se praticamente inalterado em novembro, com expansão de apenas 0,3 ponto na comparação com outubro, segundo pesquisa da Federação das Indústrias do DF em parceria com a Confederação Nacional da Indústria (CNI). **Em novembro, o ICEI/DF atingiu 55,6 pontos** frente a outubro (55,3 pontos). Comparativamente ao mesmo mês do ano anterior, o índice recuou 4,6 pontos.

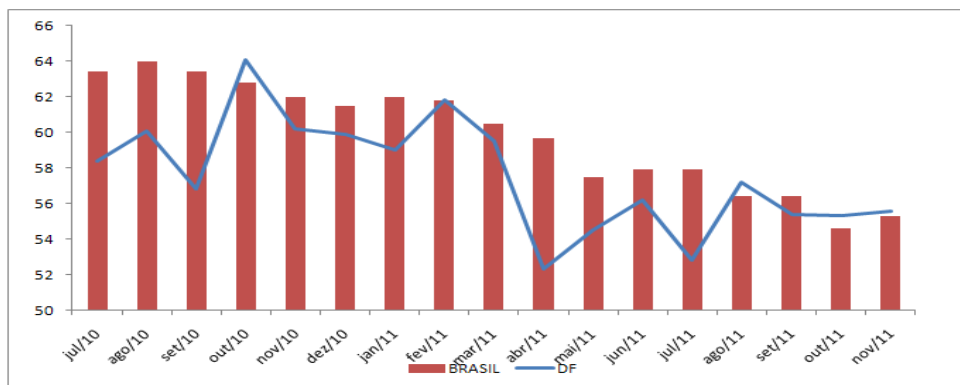
Com relação aos componentes do ICEI/DF, o **Indicador de Condições Atuais alcançou 46,6 pontos em novembro** e ficou 3,0 pontos acima do índice do mês de outubro. Contudo, o indicador segue abaixo da linha divisória dos 50 pontos.

ICEI	out/11	nov/11
	55,3	55,6
Condições atuais	43,6	46,6
Economia do DF	33,2	44,4
Empresa	46,2	46,2
Expectativa	56,9	55,6
Economia do DF	58,8	49,2
Empresa	63,9	62,7

O Indicador de Expectativa alcançou 55,6 pontos e ficou 1,3 pontos abaixo do resultado do mês anterior. O resultado foi o mais baixo de toda a série histórica do indicador, iniciada em janeiro de 2009 e foi puxada pelo componente “Economia do DF” que alcançou 49,2 pontos em novembro, recuo de 9,6 pontos frente ao mês anterior. Embora ainda otimistas, nota-se que as expectativas dos empresários locais para os próximos seis meses estão menos disseminadas.

Na comparação com o ICEI nacional, verificou-se que o Índice de Confiança do Empresário Industrial do DF situou-se quase no mesmo patamar das demais capitais brasileiras conforme se pode observar no gráfico abaixo.

Série Histórica



O ICEI varia no intervalo de 0 a 100. Valores acima de 50 indicam empresários confiantes. Para informações metodológicas, veja www.cni.org.br/icei

Série Histórica ICEI - CNI - FIBRA (Distrito Federal)

Período	ICEI - DF	CONDIÇÕES			EXPECTATIVAS		
		Indicador Condições Atuais	Economia (DF)	Empresa (DF)	Indicador de Expectativas (DF)	Economia (DF)	Empresa (DF)
abr/09	42,4	28,2	26,4	29,2		51,4	55,5
jul/09	61,6	43,2	45,4	42,1		65,0	74,1
out/09	68,4	55,2	53,1	56,3		68,8	78,1
jan/10	69,6	57,4	60	56,0	75,7	66,0	76,0
fev/10	65,9	61,2	60	62,7	68,2	56,8	68,0
mar/10	64,5	60,3	58,8	61,0	66,6	55,8	69,2
abr/10	60,5	56,7	59,2	45,4	62,4	47,6	65,8
mai/10	67,6	59,5	60,7	59,0	71,6	64,5	75,3
jun/10	58,1	52,8	54,8	51,7	58,5	53,8	62,2
jul/10	58,4	49,5	52,2	48,1	62,2	55,4	63,4
ago/10	60,1	51,7	52,8	51,1	64,2	54,9	65,7
set/10	56,8	53,8	52,6	54,7	58,3	44,8	63,7
out/10	64,1	55,1	54,1	55,5	67,5	63,5	70,3
nov/10	60,2	49,2	49,1	49,8	65,0	58,1	67,6
dez/10	59,9	48	47,3	48,0	65,9	63,5	67,7
jan/11	59	49,2	47,8	49,0	64,6	63,5	65,4
fev/11	61,8	50,5	49,3	48,9	67,4	55,9	70,4
mar/11	59,5	46,4	46,2	46,8	66,1	58,7	69,3
abr/11	52,3	41,6	39,9	41,7	57,7	49,6	63,2
mai/11	54,5	49,3	40,2	51,3	58,6	54,0	60,6
jun/11	56,2	42,1	39,6	41,8	63,2	55,5	66,6
jul/11	52,8	41,8	41,4	41,3	58,2	53,5	59,9
ago/11	57,2	48,6	41,6	50,5	61,5	53,4	62,7
set/11	55,4	45,6	42,9	46,2	59,0	58,3	60,9
out/11	55,3	43,6	33,2	46,2	56,9	58,8	63,9
nov/11	55,6	46,6	44,4	46,2	55,6	49,2	62,7