

INDICADORES INDUSTRIAIS

Informativo Mensal da Federação das Indústrias do Distrito Federal

Nº 83 - Outubro de 2010

DESTAQUES:

Análise dos resultados

Atividade industrial cresce de forma moderada.

Faturamento

Faturamento recua após forte expansão.

Emprego

Recua após três meses de expansão.

(UCI)

Diminuiu na passagem de setembro para outubro.



INDICADORES INDUSTRIAIS – OUTUBRO DE 2010

UCI registra taxa recorde

A pesquisa “Indicadores de Desempenho da Indústria do DF” do mês de outubro continua mostrando um quadro de alternância entre queda e crescimento dos indicadores, o que traduz a evolução moderada da atividade industrial. Os dados foram levantados pela Federação das Indústrias do DF (FIBRA) em parceria com o Instituto Euvaldo Lodi – IEL/DF, com apoio do SEBRAE/DF.

Os três indicadores utilizados pela Federação para monitorar a atividade industrial apresentaram variação negativa em outubro, após terem registrado expansão em setembro. O faturamento recuou 3,56%, o pessoal empregado decresceu 0,81% e o nível de utilização da capacidade instalada declinou 0,37 ponto percentual, passando de 70,11% em setembro para 69,74% em outubro.

Apesar da queda em outubro, os indicadores seguem apresentando resultados positivos em comparativos para bases mais abrangentes. Frente à igual mês do ano anterior (outubro de 2009), o faturamento cresceu 43,43% e o pessoal empregado 2,27%. A utilização da capacidade instalada aumentou, em média, 2,90 pontos percentuais, passando de 66,84% em outubro de 2009 para 69,74% em outubro de 2010.

No acumulado do ano, os indicadores continuam apontando um maior ritmo de atividade industrial em 2010 frente ao ano anterior. O faturamento registrou crescimento de 32,64% no acumulado até outubro frente ao mesmo período de 2009. O emprego industrial expandiu-se 5,19% e o nível de utilização da capacidade instalada ampliou-se, em média, 3,96 pontos percentuais

Desempenho Industrial			
Variação %			
Indicadores	Out 10 Set 10	Out 10 Out 09	Acum. no ano
Faturamento Total (1)	-3,56	43,43	32,64
Pessoal Empregado	-0,81	2,27	5,19
Utilização da Capacidade Instalada			
Percentual médio			
Índice	Out. 2010	Out. 2009	Média Ano
	69,74	66,84	68,02

(1) Deflator: IPA- DI (FGV)

Fonte: Indicadores de Desempenho da Indústria do DF

FATURAMENTO

A queda de 3,56% no faturamento da indústria em outubro frente ao mês anterior vem reforçar a hipótese de crescimento moderado da atividade industrial. Entre julho e outubro foram dois meses de crescimento (19,61%, em julho; 13,75%, em setembro) e dois meses de queda (-14,53%, em agosto; -3,96%, em outubro). Isso pode ser reflexo de um ajuste ocasionado pelo novo padrão de demanda.

Comparativamente a outubro do ano passado, o faturamento registrou forte expansão (43,43%). Esse resultado foi impulsionado pelo crescimento das atividades de fabricação de produtos de metal, edição e impressão e alimentos, todas com variação superior a 30%. Vale destacar que no caso de produtos de metal e edição e impressão o comportamento individual de uma única empresa, em cada setor, afetou o comportamento geral.

O crescimento de 32,64% registrado no comparativo anual alcançou todas as atividades pesquisadas. Os maiores destaques continuam sendo fabricação de produtos de metal, alimentação e fabricação de móveis, todos com taxa de crescimento superior a 15%. Cabe destacar o significativo crescimento do grupo "outras indústrias" de 79,86%, impulsionado pelo aumento das vendas de uma única empresa fornecedora de bens para a construção civil.

FATURAMENTO REAL

Outubro

Setores	Faturamento ¹ (var. %)		
	Out/10 Set/10	Out/10 Out/09	Jan-Out/10 Jan-Out/09
Indústria Geral	-3,56	43,43	32,64
Ind. de Transformação			
Alimentos	1,12	34,75	18,38
Produtos de Metal	-1,81	73,51	25,06
Móveis e Diversas	3,71	10,79	15,90
Vestuário	-0,10	4,36	0,20
Edição e Impressão	6,81	53,08	12,35
Outras Indústrias	-16,16	72,22	79,86

(1) Deflator: IPA- DI (FGV)

PESSOAL EMPREGADO

A redução do emprego industrial em outubro frente ao mês anterior ocorreu após três meses consecutivos de crescimento. Esse comportamento ainda não deve ser considerado o fim do ciclo de expansão da variável, mas sim um ajuste. De qualquer forma faz-se necessário aguardar os resultados do mês de novembro para reavaliar o quadro.

Frente ao mesmo mês do ano anterior (outubro/09), o pessoal empregado apresentou expansão de 2,27%.

No acumulado do ano até outubro, o emprego industrial segue crescendo de forma disseminada. As contratações ocorrem em quatro das seis atividades pesquisadas, merecendo destaque fabricação de produtos de metal, vestuário e alimentação, todos com crescimento acima de 2% na comparação com igual período de 2009

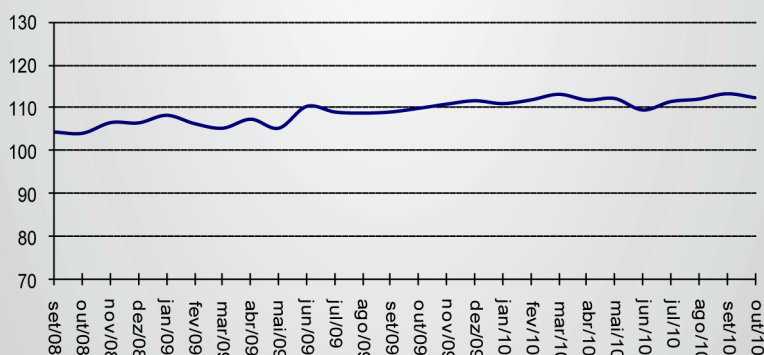
PESSOAL EMPREGADO

Outubro

Setores	Pessoal Empregado (var.%)		
	Out/10 Set/10	Out/10 Out/09	Jan-Out/10 Jan-Out/09
Indústria Geral	-0,81	2,27	5,19
Ind. de Transformação			
Alimentos	-0,79	-0,79	2,44
Produtos de Metal	4,03	19,44	5,19
Móveis e Diversas	-6,73	-8,49	-4,38
Vestuário	-1,59	3,33	2,48
Edição e Impressão	-0,84	-11,99	-1,42
Outras Indústrias	0,65	17,77	20,24

PESSOAL EMPREGADO

Índice base média 2004=100



UTILIZAÇÃO DA CAPACIDADE INSTALADA (UCI)

A indústria brasileira operou, em média, com 69,74% de sua capacidade instalada no mês de outubro. Com isso, o indicador recuou 0,37 ponto percentual frente ao mês anterior. Esse resultado interrompeu um período de três meses de crescimento do indicador.

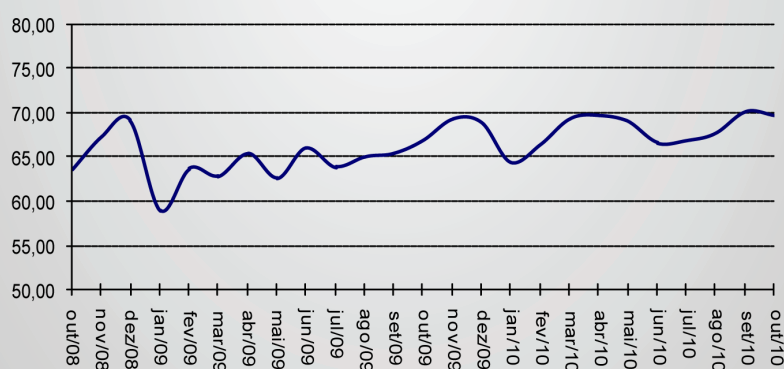
Na comparação com igual mês do ano anterior (outubro/2009) a utilização da capacidade instalada aumentou, em média, 2,90 pontos percentuais. No acumulado de janeiro a outubro, a indústria operou, em média, com 68,02% de sua utilização da capacidade instalada, o que representa um crescimento de 3,96 pontos percentuais na comparação com o mesmo período do ano anterior. As atividades que aumentaram com maior intensidade a UCI foram edição e impressão e fabricação de móveis, ambos com expansão acima de 6 pontos percentuais.

UCI

Outubro

Setores	NUCI (%)		
	Out/10	Out/09	Média Ano/10
Indústria Geral	69,74	66,84	68,02
Ind. de Transformação			
Alimentos	77,28	76,31	75,80
Produtos de Metal	72,00	73,00	66,80
Móveis e Diversas	62,50	50,00	59,00
Vestuário	70,71	72,14	73,61
Edição e Impressão	63,34	56,94	61,09
Outras Indústrias	72,34	72,63	71,83

UTILIZAÇÃO DA CAPACIDADE INSTALADA
Índice base: média ano 2004 = 100



Apoio:

