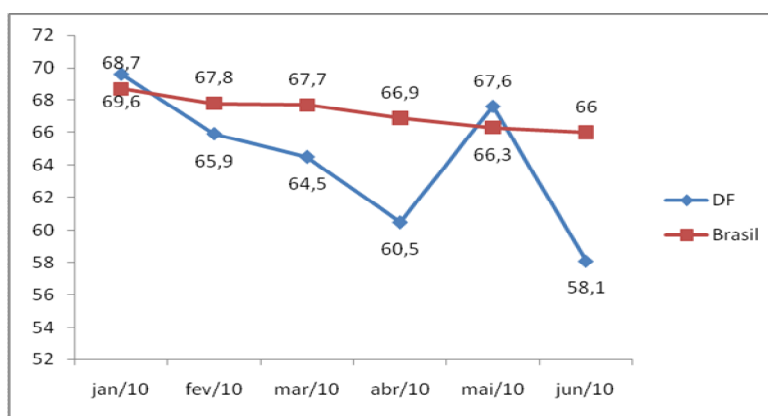


**NOTA TÉCNICA Nº 29/2010**  
**Índice de Confiança do Empresário Industrial – junho/2010**  
 Confiança de empresário cai novamente em junho

**Data: 29/06/2010**

O índice que mede a confiança do empresário industrial no Distrito Federal situou-se em 58,1 pontos em junho, registrando queda de 9,5 pontos percentuais em relação ao mês anterior, conforme gráfico a seguir. Apesar da queda, o índice ainda mostra uma situação positiva, uma vez que se mantém acima da linha divisória de 50 pontos percentuais que indica estabilidade.



Fonte: CNI – Unidade de Política Econômica

O índice nacional apresentou uma queda menor. Em junho o ICEI nacional alcançou 66,0 pontos, o que representa uma queda de 0,3 ponto percentual em relação a maio.

A queda acentuada observada no ICEI do Distrito Federal reflete uma avaliação menos otimista do empresário industrial em relação ao momento atual e as perspectivas futuras.

O Índice de Condições Atuais recuou 6,7 pontos percentuais, passando de 59,5 pontos em maio para 52,8 pontos em junho. Apesar da queda, o indicador ainda aponta um quadro positivo. Pesou na determinação do índice, uma reavaliação dos empresários em relação a empresa. Em junho, o índice de condições atuais da empresa alcançou 51,7 pontos, 7,3 pontos percentuais abaixo do apurado em maio. Isso quer dizer que houve uma provável redução no nível de atividade.

O Índice de Expectativas recuou 10,7 pontos em junho, passando de 68,2 em maio para 57,5 pontos. Contribuiu para a reavaliação dos empresários a expectativa para os próximos 6 meses em relação ao desempenho da empresa. Em junho, o índice que mede as expectativas da empresa apresentou queda brusca, passando de 75,3 pontos percentuais em maio para 62,2 pontos percentuais, uma queda de 13,1 pontos percentuais em relação ao mês anterior.