

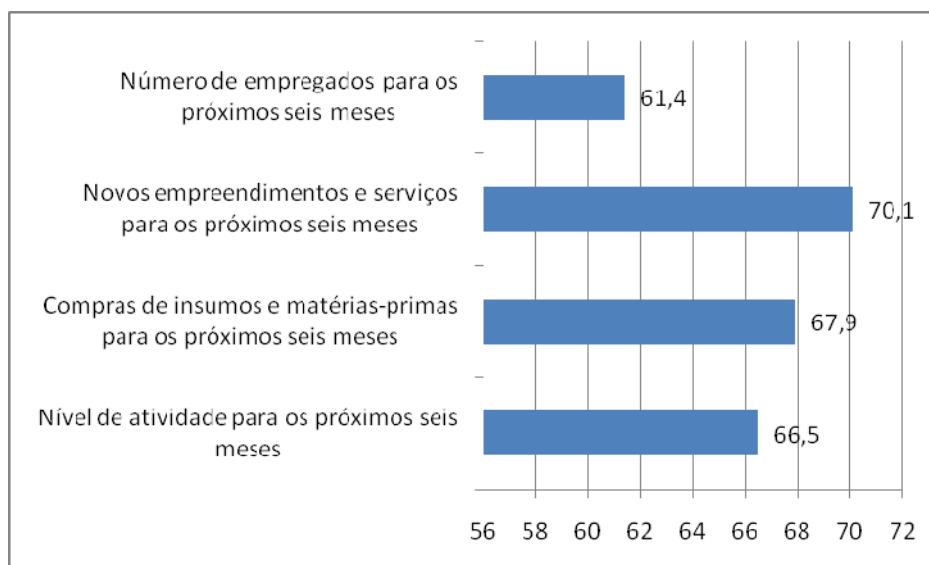


## NOTA TÉCNICA Nº 19/2010

### Tema: Análise da Sondagem da Construção Civil – Março 2010 Perspectiva de crescimento para a atividade no DF

Data: 06/05/2010

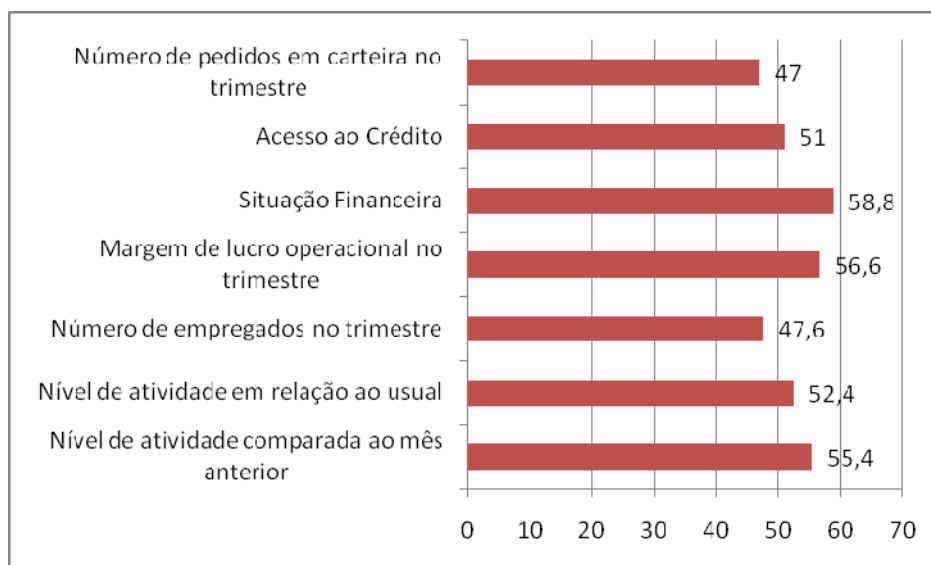
- As perspectivas do empresário brasileiro sinalizam crescimento da atividade da Construção Civil nos próximos seis meses. É o que revela pesquisa realizada pela FIBRA em parceria com a CNI e a Câmara Brasileira da Indústria da Construção – CBIC em março de 2010.
- Como consequência, as empresas planejam aumentar o consumo de insumos e matérias primas e ampliar o contingente de trabalhadores conforme demonstra o gráfico abaixo.



Fonte: CNI – Março de 2010  
Elaboração: FIBRA

- Para os próximos 6 meses, as perspectivas em relação ao aumento do nível de atividade também são positivas, o indicador situou-se em 66,5 pontos, o que revela otimismo por parte dos empresários entrevistados.

- Na comparação com o mês anterior o indicador do nível de atividade situou-se em 55,4 pontos, apontando crescimento da atividade.
- O indicador do nível de atividade em relação ao usual também denota crescimento no mês em relação aos meses de março de anos anteriores, alcançou 52,4 pontos, conforme gráfico abaixo:



Fonte: CNI – Março de 2010  
Elaboração: FIBRA

- A Sondagem da Construção Civil realizada em março aponta crescimento da atividade de uma forma geral. Foram analisadas 12 variáveis, apenas 2 apresentaram resultado abaixo dos 50 pontos. As perspectivas para os próximos 6 meses são positivas em todos os aspectos analisados pela pesquisa.